

Przekrój charakterystyczny zjazdów

ul. Wrocławska (między Wrocławską i bez nazwy) Pík. 40,80

Przekrój normalny zjazdów

Nawierzchni jezdni z betonu asfaltowego lub kostki betonowej w zależności od nawierzchni ulicy

jezdnia

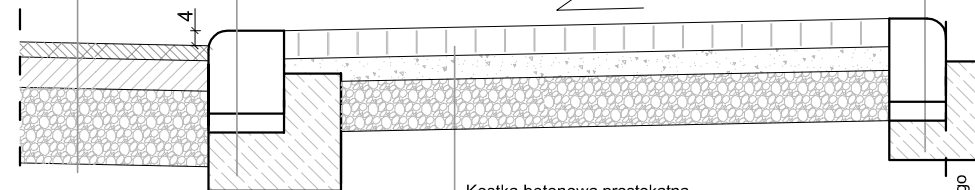
zjazd

działka sąsiadująca z pasem drogowym

Krawężnik betonowy najazdowy 20x22 lub 15x22 cm
 Podsyпка cem. - piasek. 1:4 gr. 5 cm
 Ława betonowa z oporem C12/15

Krawężnik betonowy 15x22 cm
 Podsyпка cem. - piasek. 1:4 gr. 5 cm
 Ława betonowa C12/15

(0,5 - 5,0)%



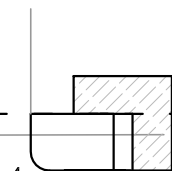
Kostka betonowa prostokątna koloru grafitowego gr. 8 cm
 Podsyпка cem. - piasek. 1:4 gr. 5 cm
 Warstwa podbudowy z kruszywa łamanego 0/31,5 stabilizowanego mechanicznie gr. 15 cm
 Grunt rodzimy zagęszczony do Wzmin=1,0

granica pasa drogowego

działka sąsiadująca z pasem drogowym

Krawężnik betonowy 15x22 cm
 Podsyпка cem. - piasek. 1:4 gr. 5 cm
 Ława betonowa C12/15

granica pasa drogowego



Kostka betonowa prostokątna koloru grafitowego gr. 8 cm

Podsyпка cem. - piasek. 1:4 gr. 5 cm
 Warstwa podbudowy z kruszywa łamanego 0/31,5 stabilizowanego mechanicznie gr. 15 cm
 Grunt rodzimy zagęszczony do Wzmin=1,0

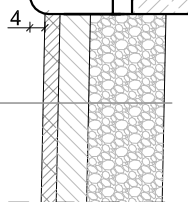
5,0%

zjazd

Krawężnik betonowy najazdowy 20x22 lub 15x22 cm
 Podsyпка cem. - piasek. 1:4 gr. 5 cm
 Ława betonowa z oporem C12/15

jezdnia

Nawierzchni jezdni z betonu asfaltowego lub kostki betonowej w zależności od nawierzchni ulicy



PROJEKT:

Budowa ulicy Wrocławskiej cz. 2 w Suwałkach

INWESTOR:

MIASTO SUWAŁKI
 ul. Mickiewicza 1, 16-400 Suwałki

PROJEKTANT:



APOGEUM Sp. z o.o.
 NIP: 5222966929, Regon: 142692924
 ul. Korotyńskiego 23 lok. 66, 02-123 Warszawa
 tel.: (+48) 609 00 16 80

ZESPÓŁ PROJEKTOWY

PROJEKTANT:	Nr upr.	Podpis
mgr inż. Jan Zackiewicz	St - 238/77	
mgr inż. Paweł Zackiewicz	---	
SPRAWDZAJĄCY:	Nr upr.	Podpis
mgr inż. Witold Olsak	WZDP-20/75	

Faza projektu
PROJEKT WYKONAWCZY

Branża
DROGOWA

Tytuł rysunku
Przekroje zjazdów

Skala	Data	Nr rysunku	Str
1:20	11.2015	5	11