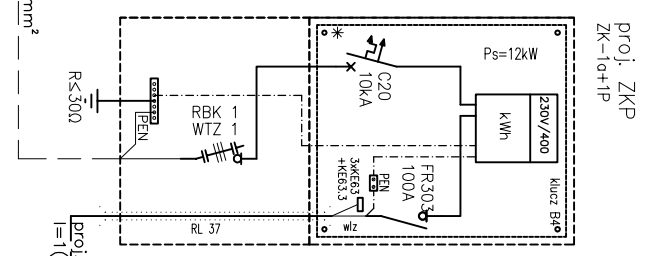
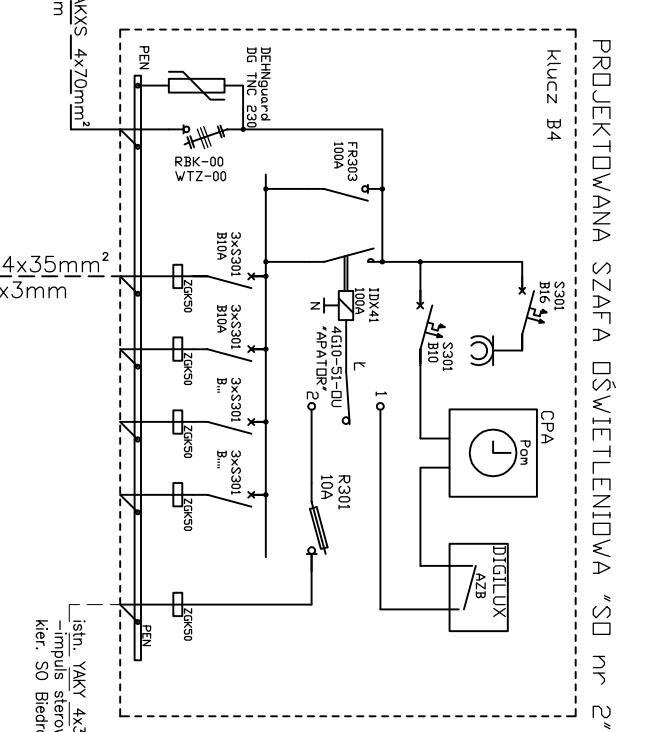


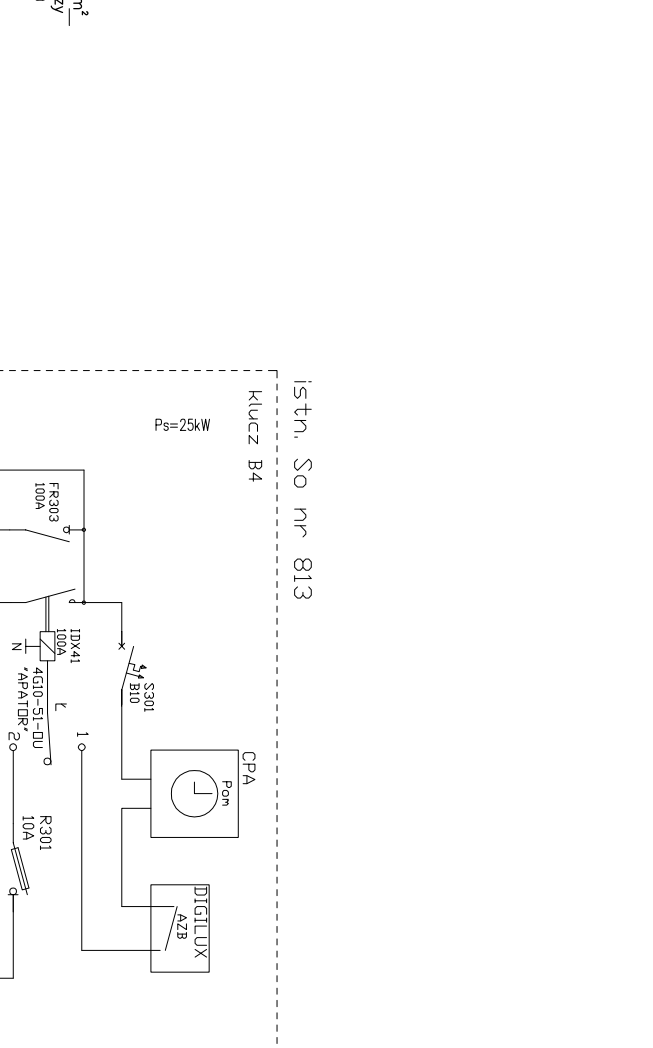
400kVA
istn. stacja transformacji 10-816 Ogińskiego 4



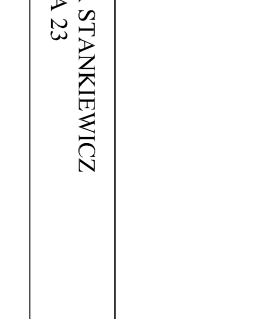
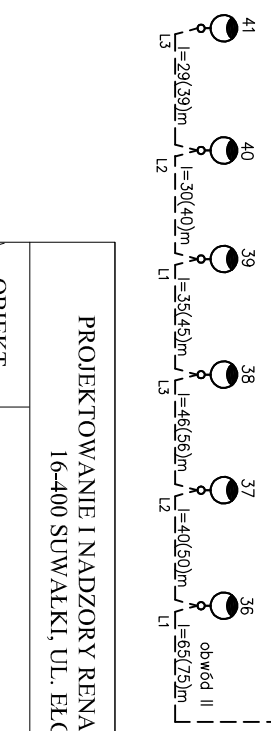
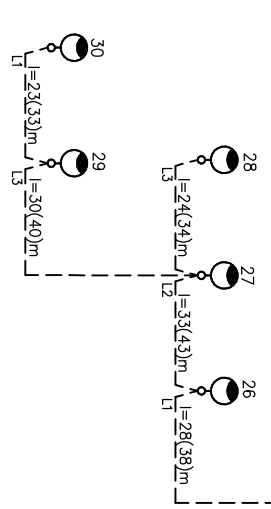
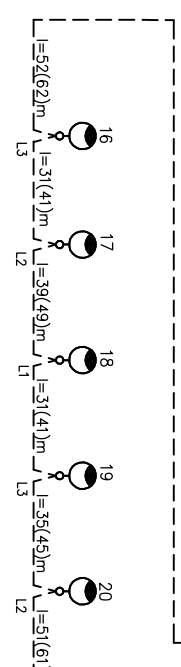
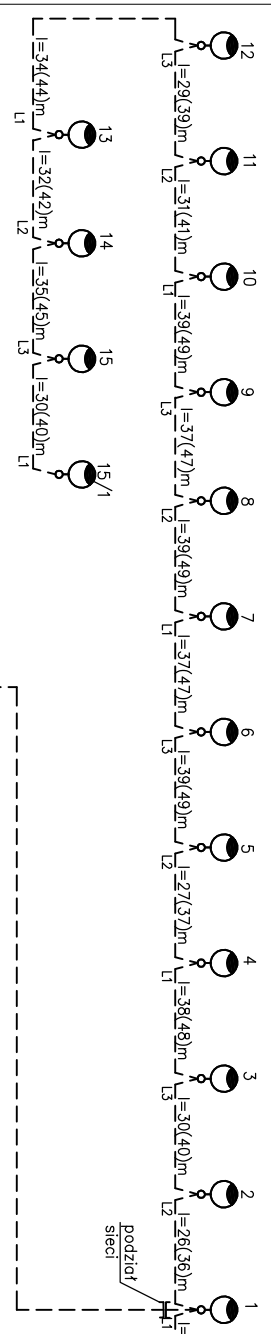
Proj. ZKP
ZK-10+1P



PROJEKTOWANA SZAFKA OŚWIETLENIOWA "SD nr 2"



istn. So nr 813



LEGENDA:

- proj. linia kablowa ośw. nN-0,4kV YAKY 4x35mm² + FeZn 25x3mm;
- proj. stęp oświetleniowy typ np. SAL-8,5 o wys. 8,5m kolor: anodowany naturalny z wysięgnikiem Wł 1/1,5/3,7/5 na fundamencie B-70 oprawę MAGLED60/6
- MAGNOLIA LED 60 SK v.2-wg kat."ROSA"

PROJEKTOWANIE I NADZORY RENATA STANKIEWICZ 16-400 SUWAŁKI, UL. BECKA 23	
OBIEKT ADRES	ROZBUDOWA ULICY MŁYNARSKIEGO W SUWAŁKACH
data: 07 2014r.	Branża elektryczna
Projektant nr uprawnień podpis	mgr inż. MARIAN MALINOWSKI PDL0137PODE/11
Sprawdzający nr uprawnień podpis	mgr inż. STEFAN BOLEWSKI SUW-128/87; SUW - 42/89
TYTUŁ RYSUNKU	Schemat zasilania oświetlenia ul. Młynarskiego
	RYS. NR E1