

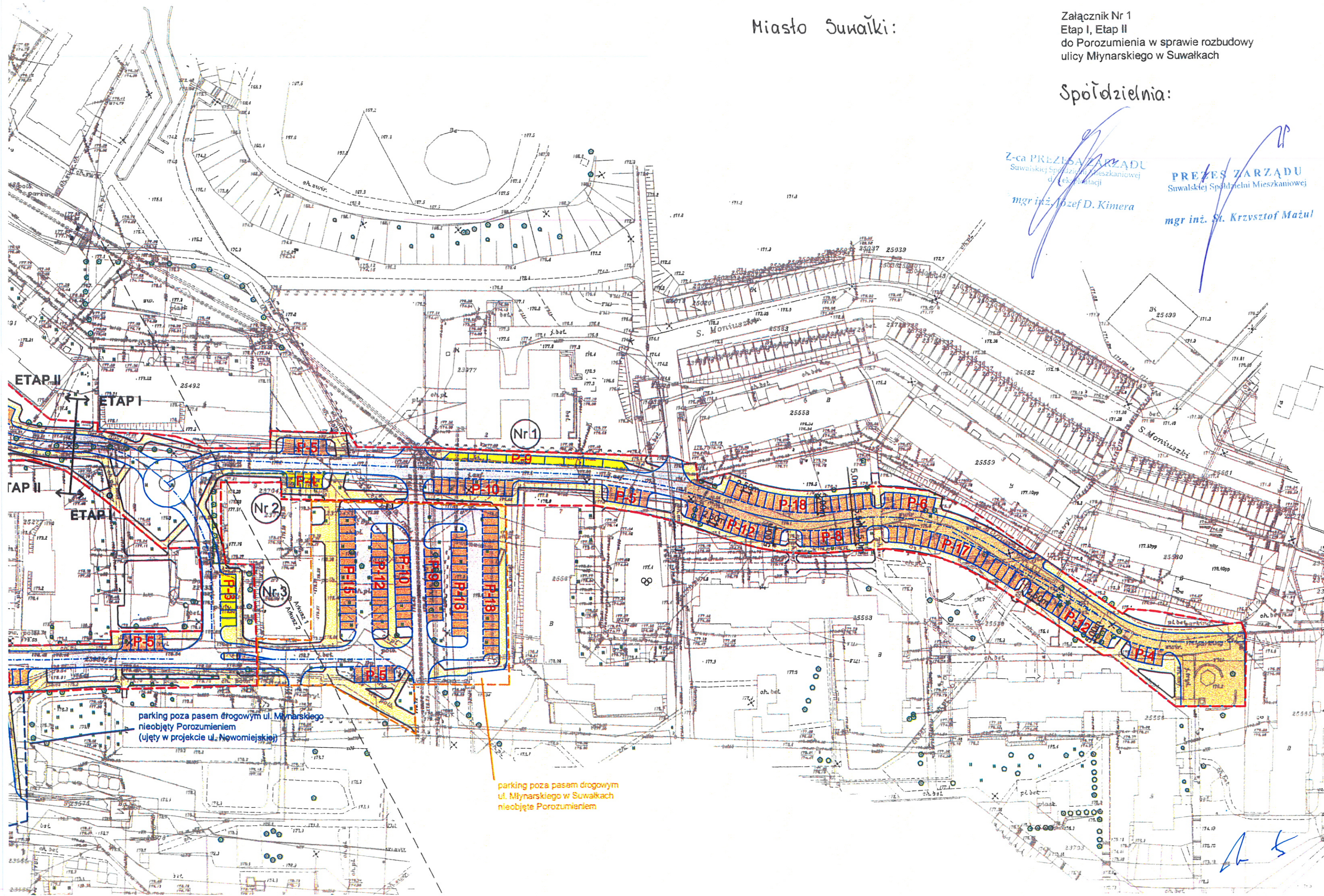
Miasto Suwałki:

Załącznik Nr 1  
Etap I, Etap II  
do Porozumienia w sprawie rozbudowy  
ulicy Młynarskiego w Suwałkach

Spółdzielnia:

Z-ca PRZEDSIEDZĄCY  
Suwalskiej Spółdzielni Mieszkaniowej  
d. eksploatacji  
mgr inż. Józef D. Kimera

PRZEDSIEDZĄCY  
Suwalskiej Spółdzielni Mieszkaniowej  
mgr inż. St. Krzysztof Mażul





Miasto Suwałki:

Spółdzielnia:

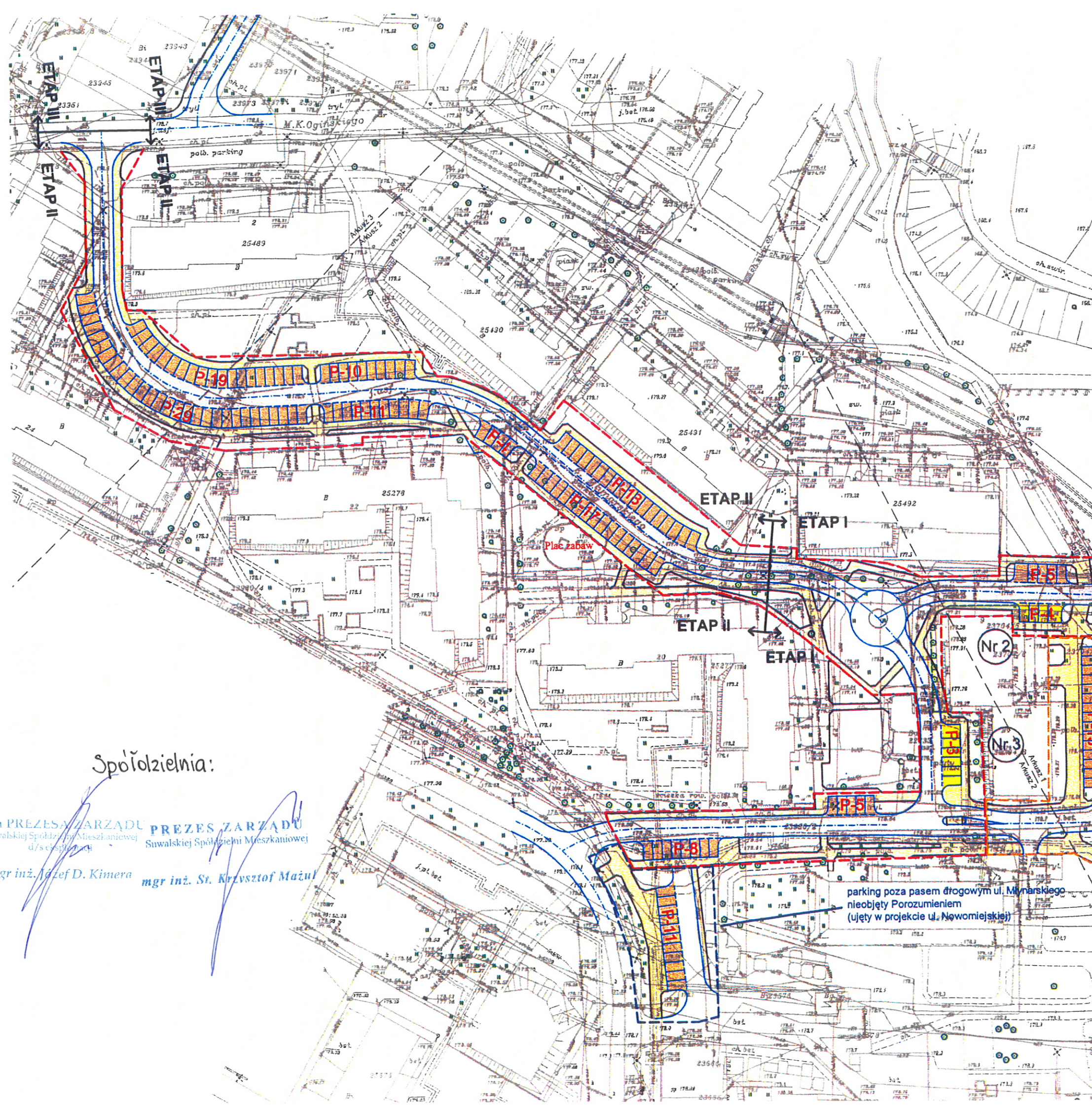
Z-ca PREZESA ZARZĄDU  
Suwalskiej Spółdzielni Mieszkaniowej  
d/s eksploatacji

PREZES ZARZĄDU  
Suwalskiej Spółdzielni Mieszkaniowej

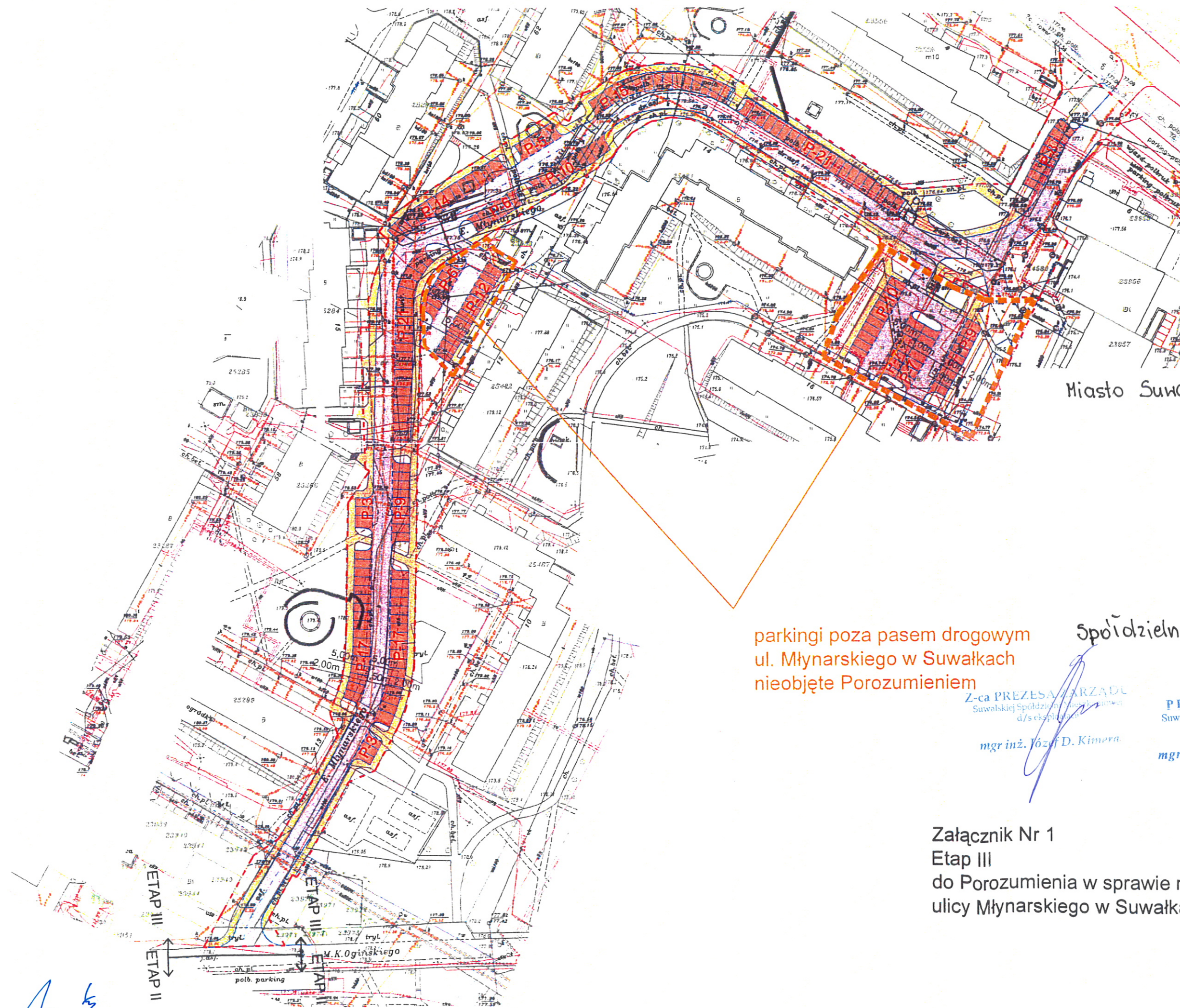
mgr inż. Józef D. Kimera

mgr inż. St. Krzysztof Maźniak

15







Miasto Suwałki:

parkingi poza pasem drogowym  
ul. Młynarskiego w Suwałkach  
nieobjęte Porozumieniem

Spółdzielnia:

Z-ca PREZESA ZARZĄDU  
Suwalskiej Spółdzielni Mieszkaniowej  
d/s eksploatacji

mgr inż. Józef D. Kimera

PREZES ZARZĄDU  
Suwalskiej Spółdzielni Mieszkaniowej

mgr inż. St. Krzysztof Mażul

Załącznik Nr 1  
Etap III  
do Porozumienia w sprawie rozbudowy  
ulicy Młynarskiego w Suwałkach