

**UCHWAŁA NR VII/65/2015**  
**RADY MIEJSKIEJ W SUWAŁKACH**

z dnia 29 kwietnia 2015 r.

**w sprawie przystąpienia do sporządzania miejscowego planu zagospodarowania  
przestrzennego terenów poźwiowych - zbiornik Sobolewo w Suwałkach**

Na podstawie art. 18 ust.2 pkt.5 ustawy z dnia 8 marca 1990 r. o samorządzie gminnym (tj. Dz. U. z 2013 r. poz.549, poz.645 i poz. 1318, z 2014 r. poz. 379 i poz. 1072) oraz art. 14 ust.1 i 2 ustawy z dnia 27 marca 2003 r. o planowaniu i zagospodarowaniu przestrzennym (tj. Dz. U. z 2015 r. poz. 199) - Rada Miejska w Suwałkach uchwala, co następuje:

**§ 1.** Przystępuje się do opracowania miejscowego planu zagospodarowania przestrzennego terenów poźwiowych - zbiornik Sobolewo w Suwałkach, obejmującego obszar w granicach oznaczonych na mapie, stanowiącej załącznik do niniejszej uchwały.

**§ 2.** Plan miejscowy, o którym mowa w § 1, winien zawierać pełny zakres rozstrzygnięć i ustaleń określonych w art. 15 ust. 2 ustawy z dnia 27 marca 2003 r. o planowaniu i zagospodarowaniu przestrzennym.

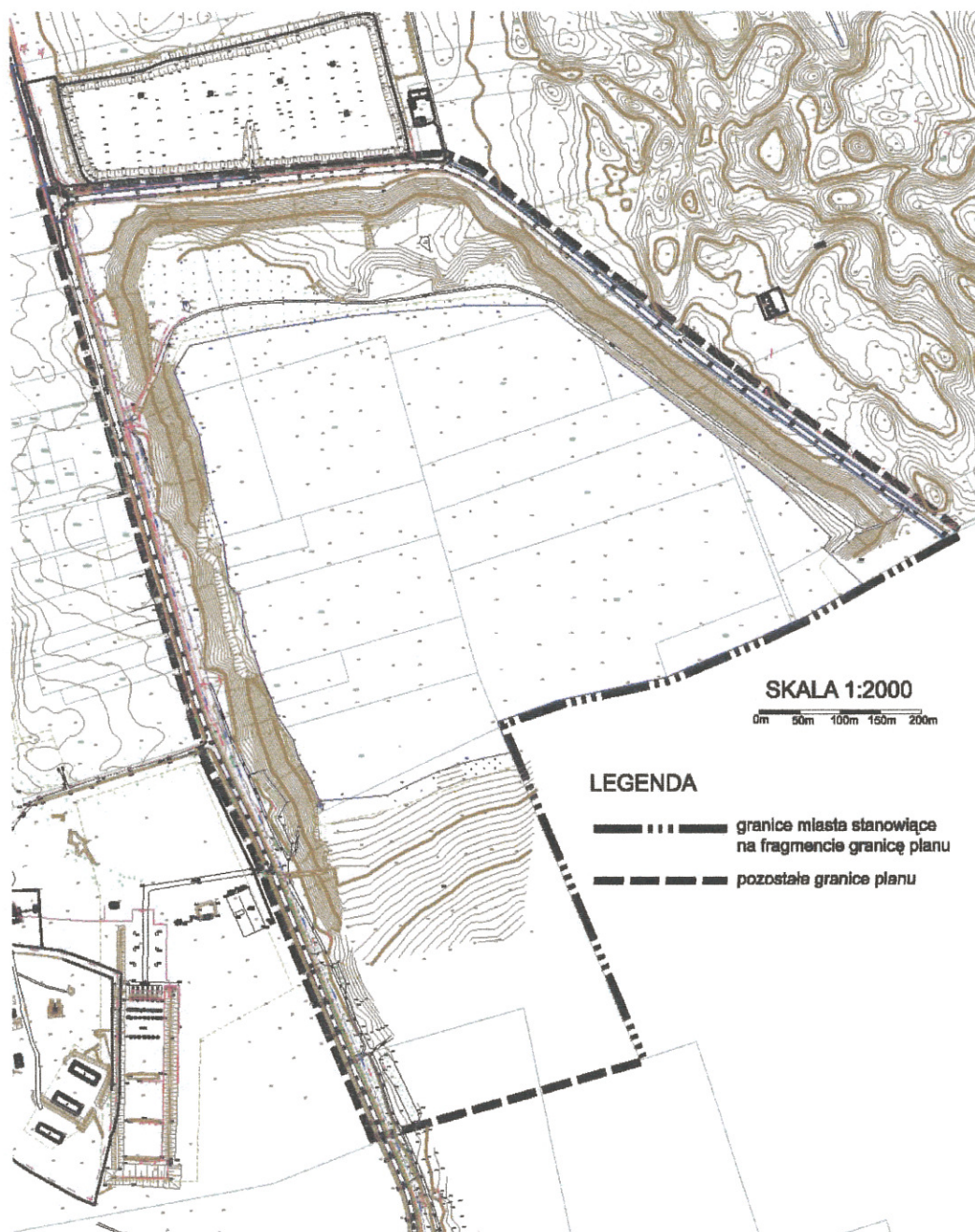
**§ 3.** Wykonanie uchwały powierza się Prezydentowi Miasta Suwałk.

**§ 4.** Uchwała wchodzi w życie z dniem podjęcia.

Przewodnicząca Rady Miejskiej  
w Suwałkach

  
**Jadwiga Mariola Szczypiń**

Załącznik do Uchwały Nr VII/65/2015  
Rady Miejskiej w Suwałkach  
z dnia.29 kwietnia 2015 r.



## UZASADNIENIE

Przedkładał projekt uchwały w sprawie przystąpienia do opracowania miejscowego planu zagospodarowania przestrzennego terenów poźwirowych – zbiornik Sobolewo w Suwałkach. Plan obejmuje obszar ok. 67,3 ha. Granice opracowania planu oznaczone są na mapie, stanowiącej załącznik do niniejszej uchwały.

Zgodnie z ustaleniami „Studium uwarunkowań i kierunków zagospodarowania przestrzennego gminy miasta Suwałki”, uchwalonego uchwałą Nr XXII/238/2012 Rady Miejskiej w Suwałkach z dnia 30 maja 2012 r. na terenie wskazanym do objęcia planem dominującą funkcją powinny być funkcja sportowo – rekreacyjna. Funkcję uzupełniającą powinna stanowić zielenie nieurządzona.

Priorytetem w kształtowaniu przestrzeni powinna być:

- rekultywacja terenów powyrobiskowych,
- wykorzystanie terenu i zbiornika wodnego na cele rekreacji i wypoczynku,
- rozbudowa infrastruktury turystycznej i wypoczynkowej oraz infrastruktury technicznej.

Rekultywacja w kierunku rekreacyjno - wypoczynkowym powyrobiskowego zbiornika wypełnionego wodą, stworzy dobre warunki do wypoczynku mieszkańcom miasta, a przede wszystkim przyszłym mieszkańcom osiedla powstającego w bezpośrednim sąsiedztwie, przy ulicy Stanisława Staniszewskiego. Podniesie również atrakcyjność tego osiedla.

Biorąc powyższe pod uwagę, zasadne jest przystąpienie do opracowania miejscowego planu zagospodarowania przestrzennego terenów poźwirowych – zbiornik Sobolewo w Suwałkach w granicach ustalonych na załączniku graficznym do niniejszej uchwały.

PREZYDENT  
*Grzegorz Renkiewicz*