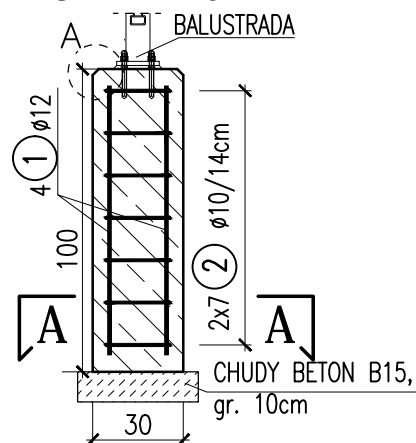


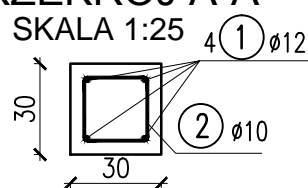
PRZEKRÓJ POPRZECZNY

SKALA 1:25



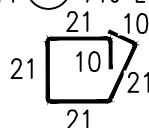
PRZEKRÓJ A-A

SKALA 1:25



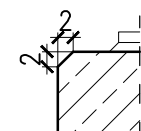
4 (1) Ø12 L=89cm
89

14 (2) Ø10 L=104cm



SZCZEGÓŁ "A"

SKALA 1:10



WYKAZ ZBROJENIA

Nr pręta	Średnica [mm]	Liczba [szt]	Długość [cm]	[m]	
				BSt-500S	
				Ø10	Ø12
Element: Fundament balustrady					
1	Ø12	4	89		3,56
2	Ø10	14	104	14,56	
Długość razem			[m]	14,56	3,56
Masa jednostkowa			[kg/m]	0,617	0,888
Masa razem			[kg]	9	3
Masa ogólna			[kg]	12	

BETON B30 (F150, W8)

STAL BSt-500S (A-IIIN)

Beton B30: 0.09m³/szt

Beton B15: 0.02m³/szt

Deskowanie: 1.2m²/szt

UWAGI:

- WYMIARY PRĘTÓW PODANO W ICH OSIACH
- PROMIENIE GIĘCIA PRZYJMOWAĆ ZGODNIE Z PN-91/S-10042

ESTAKADA Tomasz Pawłowski

ul. Malinowa 12, 15-803 Białystok, tel. 607-428-656 e-mail: biuro.estakada@wp.pl

Nazwa zadania:	Budowa dwóch kładek przez rz. Czarna Hańcza: pomiędzy ul.W.Gałąja i St.Staszica oraz w ciągu ul. Zaczysze wraz z ul.Zaczysze od ul.Reymonta do kładki i utwardzeniem dojścia do ul. Ogrodowej w Suwałkach.		
Nazwa rysunku:	FUNDAMENT BALUSTRADY		Skala: 1:10; 1:25
Inwestor:	MIASTO SUWAŁKI		Data: 06.2015
Obiekt:	Kładka pomiędzy ul. W. Gałąja i St. Staszica		Nr rysunku: 15
Stadium:	PROJEKT WYKONAWCZY		
Branża:	MOSTOWA		
Projektował: mgr inż. Tomasz Pawłowski		Nr upr. PDL/0144/POOM/09	Podpis
mgr inż. Tomasz Pietrzak		PDL/0053/POOM/10	Podpis
Sprawdził: mgr inż. Wojciech Rębacz		Upr. z § 3 ust. 2 pkt. 2 Zarz. MK 195 Nr ewid. ONB1f-907/16/69	Podpis
Współpraca: mgr inż. Marcin Szkobodziński			Podpis