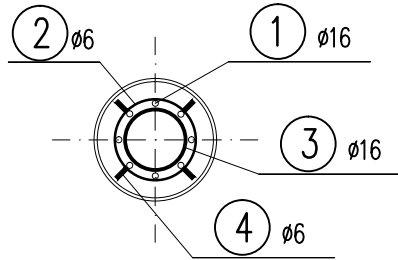
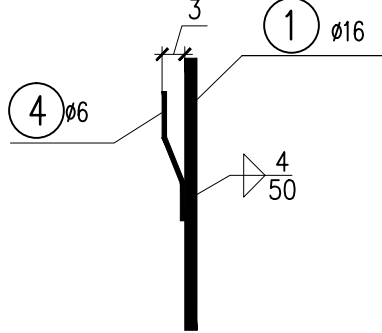


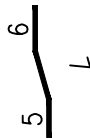
PRZEKRÓJ A-A
SKALA 1:20



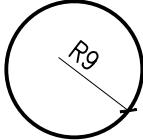
PRZEKRÓJ A-A
SKALA 1:10



3x4 (4) Ø6 L=18



3 (3) Ø16 L=50



BETON B30 (F150,W8)

$V_{B\ 1PALA} = 0.50m^3$

ŁĄCZNIE:

$V_{B\ 2PALI} = 1,0m^3$

STAL BSt-500S (A-III);

UWAGI:

1. RYSUNEK ROZPATRYWAĆ ŁĄCZNIE Z RYSUNKIEM ZBROJENIE PRZYCZÓŁKA
2. WYMIARY PRĘTÓW PODANO W ICH OSIACH
3. PROMIENIE GIĘCIA PRZYJMOWAĆ ZGODNIE Z PN-91/S-10042

WYKAZ ZBROJENIA 1 pala

Nr pręta	Średnica	Liczba	Długość	Długość ogólna [m]		
				BSt-500S		
	[mm]	[szt]	[cm]	Ø6	Ø12	Ø16
Element: pal						
1	Ø16	8	748			59,84
2	Ø6	1	3300	33		
3	Ø16	3	50			1,5
4	Ø6	12	18	2,16		
Długość razem			[m]	35,16	0	61,34
Masa jednostkowa			[kg/m]	0,222	0,888	1,58
Masa razem			[kg]	8	0	97
Masa ogólna			[kg]	105		

WYKONAĆ 2 SZT.

ESTAKADA Tomasz Pawłowski

ul. Malinowa 12, 15-803 Białystok, tel. 607-428-656 e-mail: biuro.estakada@wp.pl

Nazwa zadania:	Budowa dwóch kładek przez rz. Czarna Hańcza: pomiędzy ul.W.Gałąja i St.Staszica oraz w ciągu ul. Zacisze wraz z ul.Zacisze od ul.Reymonta do kładki i utwardzeniem dojścia do ul. Ogrodowej w Suwałkach.				
Nazwa rysunku:	ZBROJENIE PALA NR 2				Skala: 1:10; 1:20
Inwestor:	MIASTO SUWAŁKI				Data: 06.2015
Obiekt:	Kładka pomiędzy ul.W. Gałąja i St. Staszica				Nr rysunku: 11
Stadium:	PROJEKT WYKONAWCZY				
Branża:	MOSTOWA				
Projektował: mgr inż. Tomasz Pawłowski	Nr upr. PDL/0144/POOM/09		Podpis		
mgr inż. Tomasz Pietrzak	PDL/0053/POOM/10		Podpis		
Sprawdził: mgr inż. Wojciech Rębacz	Upr. z § 3 ust. 2 pkt. 2 Zarz. MK 195 Nr ewid. ONB11-907/16/69		Podpis		
Współpraca: mgr inż. Marcin Szkobodziński			Podpis		