

WYKAZ ZBROJENIA 1 PRZYCZÓŁKA						
Nr pręta	Średnica	Liczba	Długość	Długość ogólna [m]		
				BSt-500S		
	[mm]	[szt]	[cm]	Ø6	Ø12	Ø24
Element: przyczółek						
1	Ø12	9	212		19,08	
2	Ø12	8	214		17,12	
3	Ø12	17	145		24,65	
4	Ø12	8	80		6,40	
5	Ø12	27	250		67,50	
6	Ø6	2	300	6,00		
7	Ø24	2	110			2,20
Długość razem			[m]	6	134,75	2,2
Masa jednostkowa			[kg/m]	0,222	0,888	3,85
Masa razem			[kg]	1	120	8
Masa ogólna			[kg]	129		

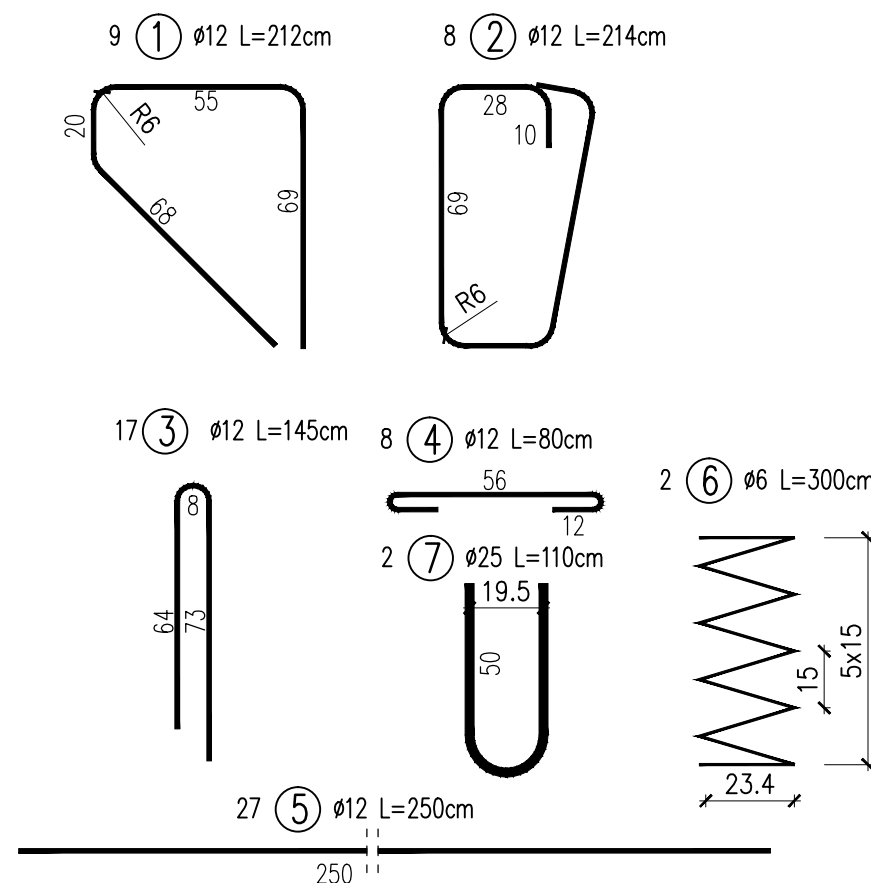
- UWAGI:
1. RYSUNEK ROZPATRYWAĆ ŁĄCZNIE Z RYSUNKIEM ZBROJENIE SKRZYDEŁ
 2. WYMIARY PRĘTÓW PODANO W ICH OSIACH
 3. PROMIENIE GIĘCIA PRZYJMOWAĆ ZGODNIE Z PN-91/S-10042
 4. PRĘTY ŁĄCZYĆ NA ZAKŁAD O DŁ. ZGODNIE Z PN-91/S-10042
 5. WSZYSTKIE WYMIARY PODANO W CENTYMETRACH
 6. PRĘT NR 7 STANOWI KOTWY FUNDAMENTOWE DO POŁĄCZENIA Z KONSTRUKCJĄ STALOWĄ. KOTWY Z PRĘTÓW GŁADKICH Ø24, Z GWINTEM NA OSTATNICH 12 CM.

BETON B30 (F150, W8)

$V_{B30} = 1,4 \times 2 = 2,8 \text{ m}^3$

BETON B15 $V_{B15} = 0,17 \times 2 = 0,34 \text{ m}^3$

STAL BSt-500S (A-III)



ESTAKADA Tomasz Pawłowski			
ul. Malinowa 12, 15-803 Białystok, tel. 607-428-656 e-mail: biuro.estakada@wp.pl			
Nazwa zadania:	Budowa dwóch kładek przez rz. Czarna Hańcza: pomiędzy ul.W.Gałąja i St.Staszica oraz w ciągu ul. Zacisze wraz z ul.Zacisze od ul.Reymonta do kładki i utwardzeniem dojazdu do ul. Ogrodowej w Suwałkach.		
Nazwa rysunku:	ZBROJENIE PRZYCZÓŁKA		Skala: 1:20
Inwestor:	MIASTO SUWAŁKI		Data: 06.2015
Obiekt:	Kładka pomiędzy ul.W. Gałąja i St. Staszica		Nr rysunku: 8
Stadium:	PROJEKT WYKONAWCZY		
Branża:	MOSTOWA		
Projektował: mgr inż. Tomasz Pawłowski		Nr upr. PDL/0144/POOM/09	Podpis
mgr inż. Tomasz Pietrzak		PDL/0053/POOM/10	Podpis
Sprawdził: mgr inż. Wojciech Rębacz		Upr. z § 3 ust. 2 pkt. 2 Zarz. MK 195 Nr ewid. ONB1f-907/16/69	Podpis
Współpraca: mgr inż. Marcin Szkobodziński			Podpis