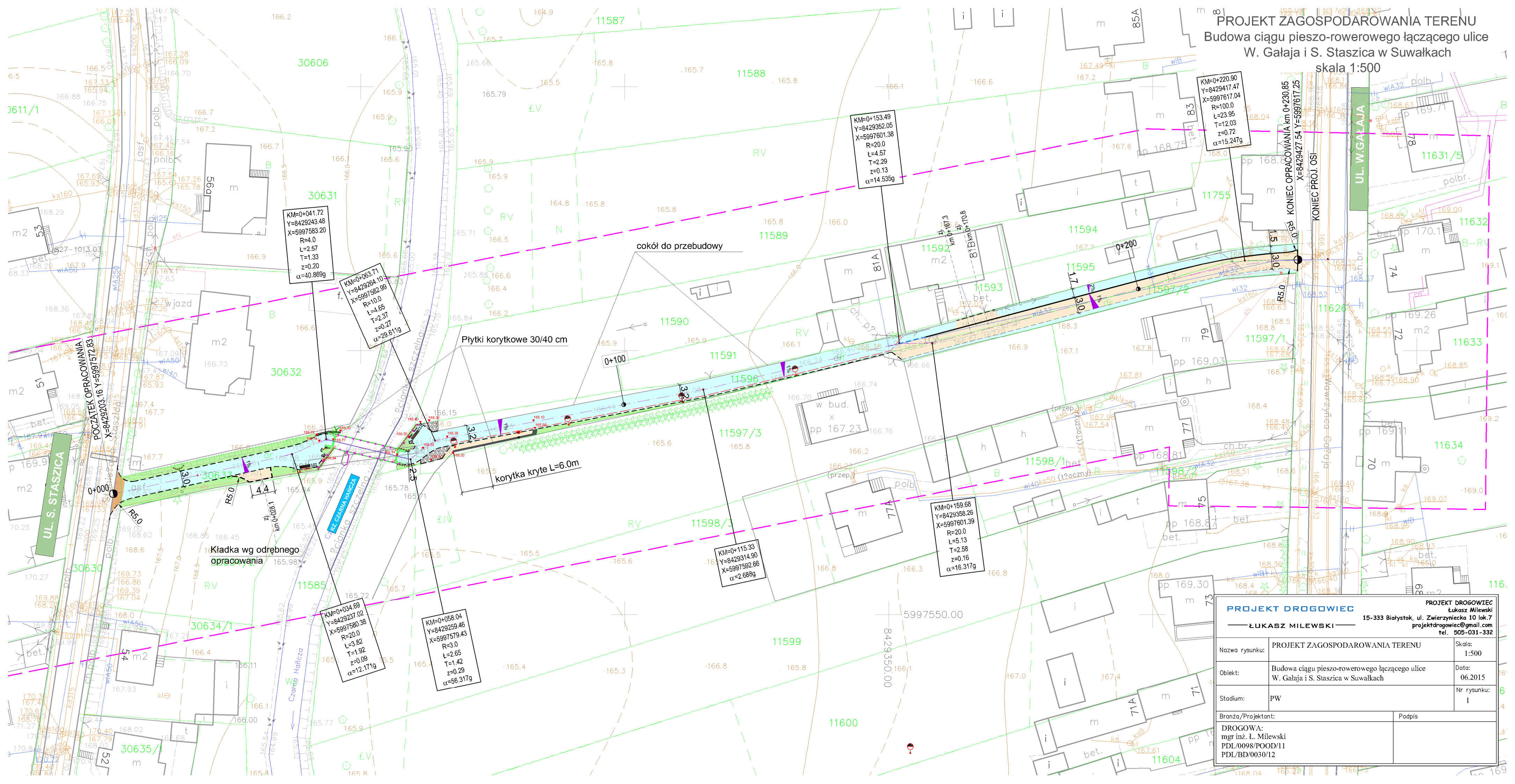


PROJEKT ZAGOSPODAROWANIA TERENU
Budowa ciągu pieszo-rowerowego łączącego ulice
W. Gałaja i S. Staszica w Suwałkach
skala 1:500



PROJEKT DROGOWIEC		
— ŁUKASZ MILEWSKI —		
Nazwa rysunku: PROJEKT ZAGOSPODAROWANIA TERENU		Skala: 1:500
Objekt: Budowa ciągu pieszo-rowerowego łączącego ulice W. Gałaja i S. Staszica w Suwałkach		Data: 06.2015
Stadium: PW		Nr rysunku: 1
Branża/Projektant: DROGOWA: mgr inż. Ł. Milewski PDL/0098/POOD/11 PDL/BD/0030/12		Podpis