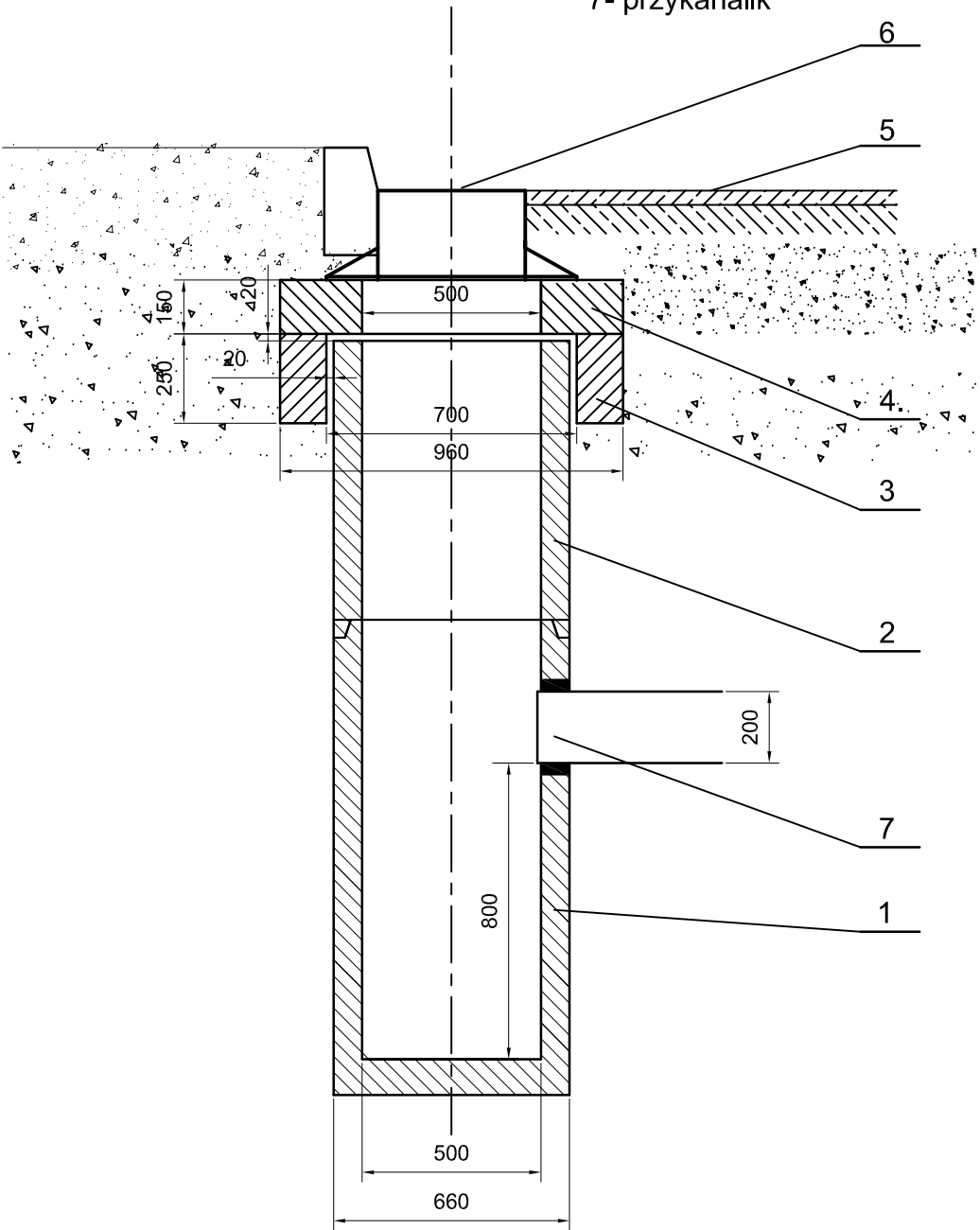


WPUST

- LEGENDA:  
1-element dolny wpustu  
2-element górny wpustu  
3-pierścień odciążający 960x250 mm  
4-pierścień utrzymujący 960x150 mm  
5-nawierzchnia wg projektu drogowego  
6-wpust ściekowy żeliwny wg PN-EN 124:2000 klasy D400  
7- przykanalik



PRACOWNIA PROJEKTOWA „D A R P O L” ZYGMUNT DARGIEWICZ Gawrych Ruda 86 16-402 Suwałki tel./fax 5639120, e-mail: pp.darpol@gmail.com			
Obiekt i adres	Rozbudowa ulicy Prymasa St. Wyszyńskiego z uzbrojeniem technicznym w Suwałkach	Data: kwiecień 2015r.	
		Nr rys. S/3	
Tytuł opracowania	Rys. wpustu deszczowego z osadnikiem		Skala 1:20
Zespół	Imię i nazwisko	Nr upr.	Podpis
Projektant	inż. Halina Żelazko	SUW-5/90	
Sprawdzający	mgr inż. Danuta Piszczatowska	SUW-75/90	