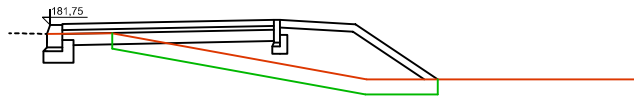


# PRZEKROJE POPRZECZNE

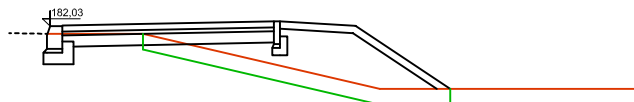
## SKALA 1:100

km 0-107,5



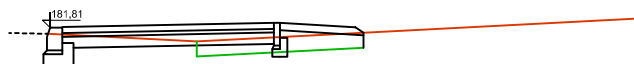
$P_{wykopu} = 0,22 \text{ m}^2$   
 $P_{nasypu} = 1,82 \text{ m}^2$   
 $L_{humus} = 4,40 \text{ m}$   
 $L_{skarp} = 2,30 \text{ m}$   
 $L_{zieleniec} = 2,30 \text{ m}$

km 0-082,1



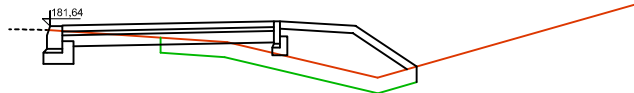
$P_{wykopu} = 0,29 \text{ m}^2$   
 $P_{nasypu} = 1,88 \text{ m}^2$   
 $L_{humus} = 3,30 \text{ m}$   
 $L_{skarp} = 2,50 \text{ m}$   
 $L_{zieleniec} = 2,50 \text{ m}$

km 0-027



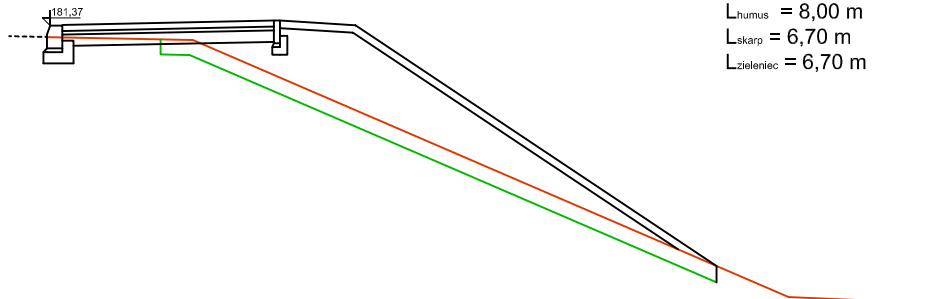
$P_{wykopu} = 0,34 \text{ m}^2$   
 $P_{nasypu} = 0,39 \text{ m}^2$   
 $L_{humus} = 2,20 \text{ m}$   
 $L_{skarp} = 1,20 \text{ m}$   
 $L_{zieleniec} = 1,20 \text{ m}$

km 0+002,5



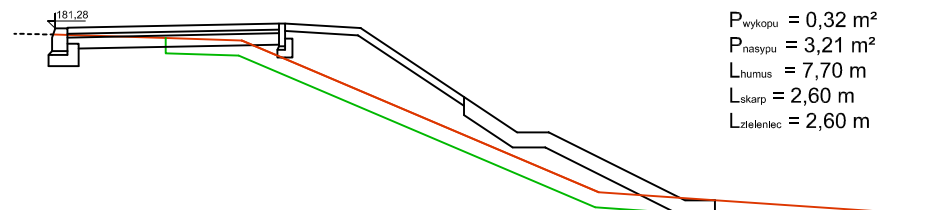
$P_{wykopu} = 1,25 \text{ m}^2$   
 $P_{nasypu} = 1,28 \text{ m}^2$   
 $L_{humus} = 3,90 \text{ m}$   
 $L_{skarp} = 1,90 \text{ m}$   
 $L_{zieleniec} = 1,90 \text{ m}$

km 0+033,5



$P_{wykopu} = 0,23 \text{ m}^2$   
 $P_{nasypu} = 4,75 \text{ m}^2$   
 $L_{humus} = 8,00 \text{ m}$   
 $L_{skarp} = 6,70 \text{ m}$   
 $L_{zieleniec} = 6,70 \text{ m}$

km 0+055



$P_{wykopu} = 0,32 \text{ m}^2$   
 $P_{nasypu} = 3,21 \text{ m}^2$   
 $L_{humus} = 7,70 \text{ m}$   
 $L_{skarp} = 2,60 \text{ m}$   
 $L_{zieleniec} = 2,60 \text{ m}$

Objaśnienie:

$P_{wykopu}$  - pole wykopu

$P_{nasypu}$  - pole nasypu

$L_{humus}$  - długość zdjęcia warstwy humusu

$L_{skarp}$  - długość plantowania skarp i dna rowu

$L_{zieleniec}$  - długość zielenia - humusowanie