

MAPA LOKALIZACYJNA
O miejsce badań

porz. 1
porz.
porz.

186,20
183,6
168,0
200,4
201,8
193,08
184,9
181,9
166,7
177,7
172,6
181,7
179,2
175,70
156,72
165,6
150,0
140,0
130,0
120,0
110,0
100,0
90,0
80,0
70,0
60,0
50,0
40,0
30,0
20,0
10,0
0,0

ogr. działk.
ogr. działk.
ogr. działk.

Czarnozem
Czarnozem
Czarnozem

szk.
szk.
szk.

pl.
pl.
pl.

lucz.
lucz.
lucz.

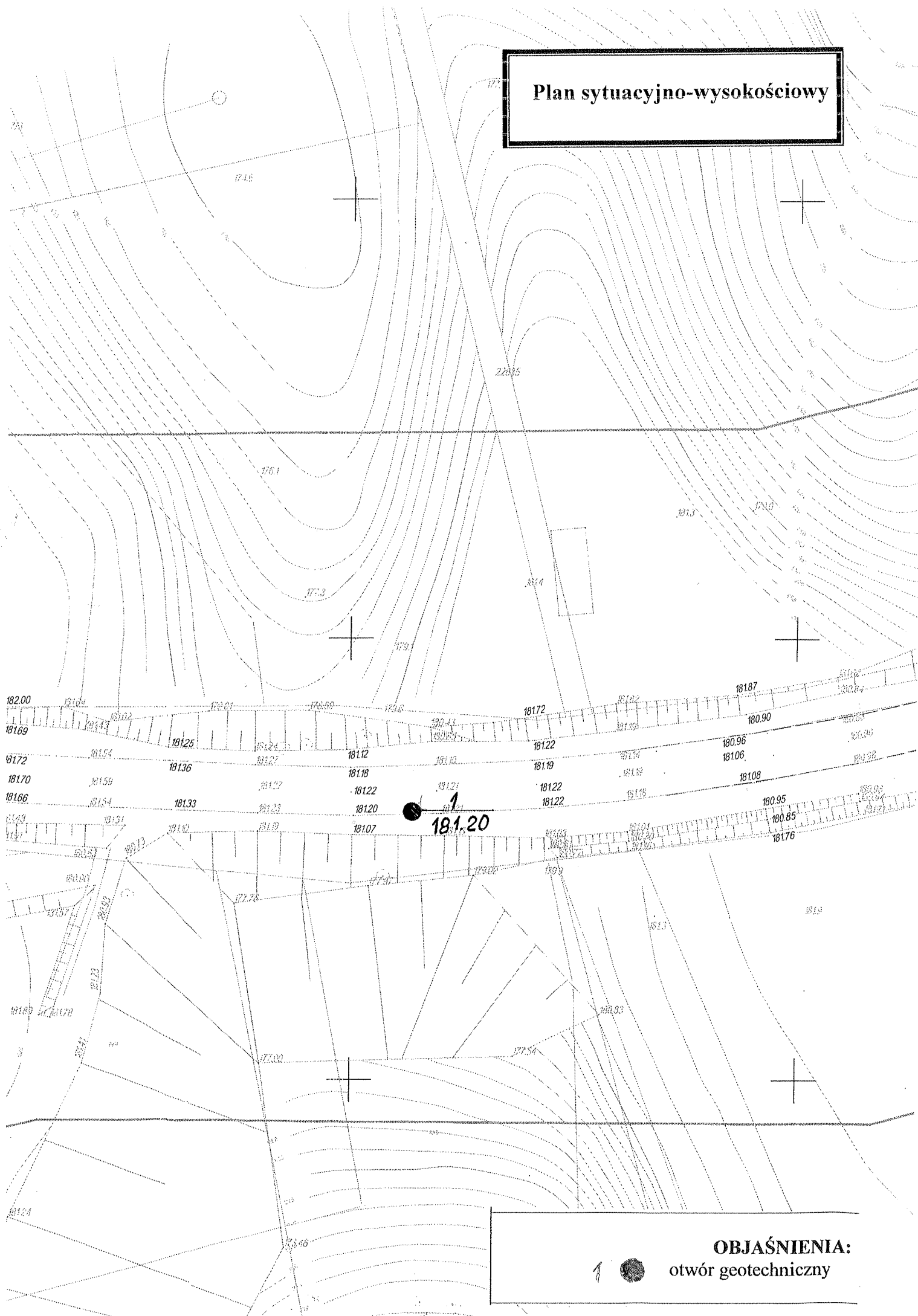
mebl.
mebl.
mebl.

bud. miesz.
bud. miesz.
bud. miesz.

OS. JACWINGÓW
OS. JACWINGÓW
OS. JACWINGÓW

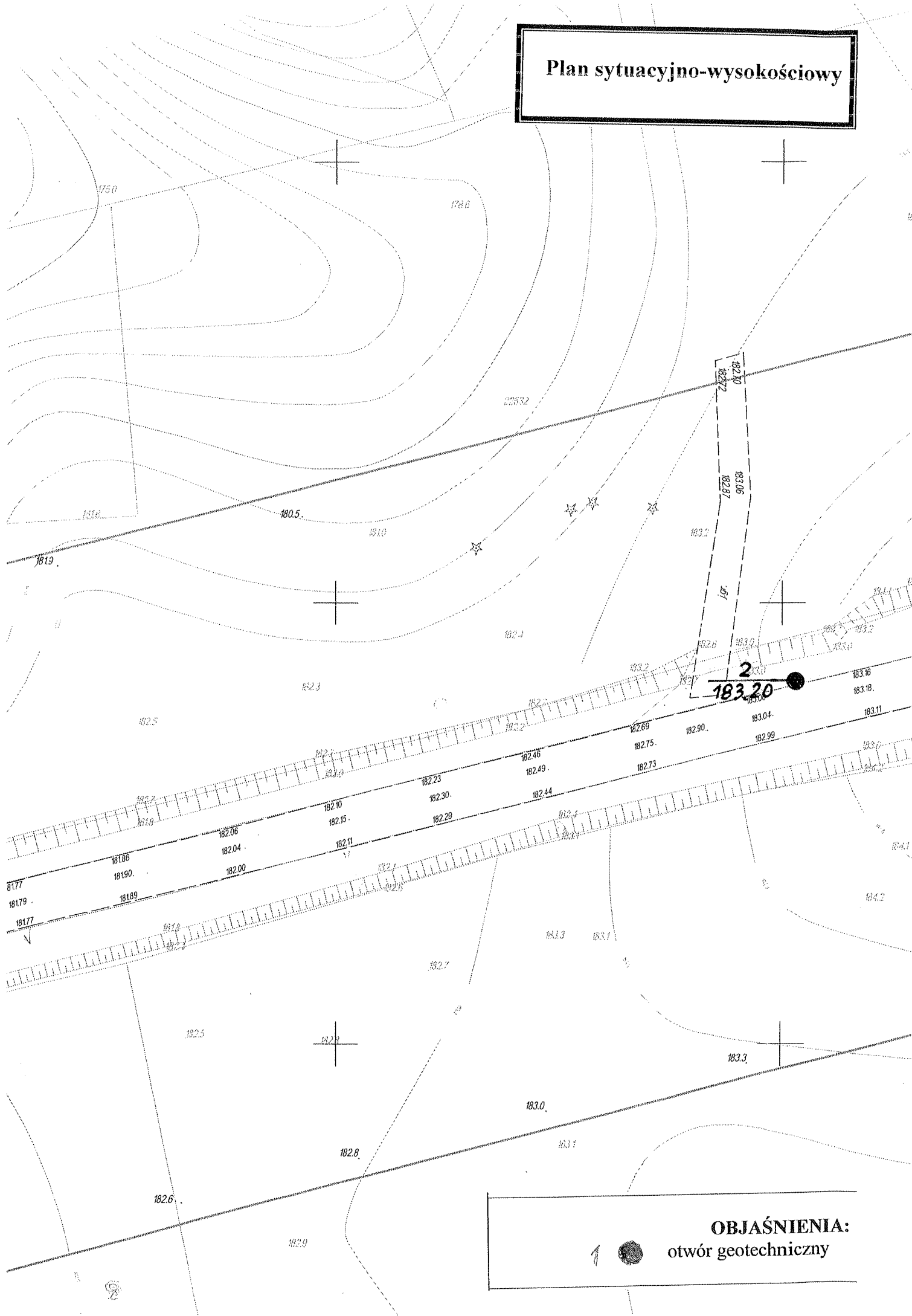
Wrocław
Wrocław
Wrocław

Plan sytuacyjno-wysokościowy



OBJAŚNIENIA:
1 ● otwór geotechniczny

Plan sytuacyjno-wysokościowy



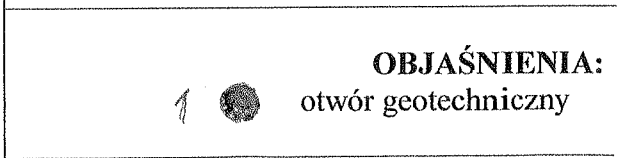
OBJAŚNIENIA:

1



otwór geotechniczny

Plan sytuacyjno-wysokościowy



otwór geotechniczny

Klasyfikacja Gruntów Elk ul. Grajewska 17A			KARTA OTWORU GEOTECHNICZNEGO Profil numer 1						Zał.nr: 3.1 Wiertnica: hydrauliczna			
Miejscowość: Suwałki Wyszyńskiego Gmina: m. Suwałki Powiat: suwalski Województwo: podlaskie			Obiekt: modernizacja fragm. ulicy Inwestor: Wiercenie wykonał: Klasyfikacja Gruntów Elk Nadzór geologiczny: M. Podgórski				System wiercenia: mech. okrężny Rzędna: 181.20 m n.p.m Skala 1 : 30 Data wiercenia: 2015-03-30					
Wiercenie	Głębokość zwierciadła wody	Stratygrafia	Profil litologiczny		Przelot	Opis litologiczny	Wilgotność	Symbol gruntu	Stan gruntu	Stopień zagęszczenia	Ilość wałeczków	Warstwa geotechniczna
			[m]									
1		2	3	4	5	6	7	8	9	10	11	12
		Nasyły Nasyp	1.0			nasyp (Piasek gruby + żwir) jasny brązowy G1		Pr+Ż				
			2.0		1.20	nasyp (Piasek średni + kamienie) szarobrunatna G1	mw	Pr+K	szg			
					2.30	gleba, brunatny		Gb				
					2.50							

Profil numer 2
183.20 m npm

		Czwartorzęd Pleistocen	1.0	2.0	2.50	0.10	nasyp niekontrolowany, brunatny (G1) glina piaszczysta, jasna brązowa G2	mw	nN	tpl				
						0.70	piasek gliniasty, ciemny brązowy G3		Gp					
						1.30	Piasek średni + kamienie, ciemny brązowy G1		Pg					
									Pr+K					szg

Rysunek wykonano programem "GeoStar" zgodnie z PN 123.34567/98

Klasyfikacja Gruntów Elk ul. Grajewska 17A			KARTA OTWORU GEOTECHNICZNEGO Profil numer 3						Zał.nr: 3.2 Wiertnica: hydrauliczna			
Miejscowość: Suwałki Wyszyńskiego Gmina: m. Suwałki Powiat: suwalski Województwo: podlaskie			Obiekt: modernizacja fragm. ulicy Inwestor: Wiercenie wykonał: Klasyfikacja Gruntów Elk Nadzór geologiczny: M. Podgórski				System wiercenia: mech. okrężny Rzędna: 190.80 m n.p.m Skala 1 : 30 Data wiercenia: 2015-03-30					
Wiercenie	Głębokość zwiędziada wody	Stratygrafia	Profil litologiczny		Przelot	Opis litologiczny	Włgtość	Symbol gruntu	Stan gruntu	Stopień zagęszczenia	Ilość wałczkowań	Warstwa geotechniczna
			[m]									
1	2	3	4	5	6	7	8	9	10	11	12	
		Nasypany				nasyp (Piasek średni), jasny brązowy G1		Ps	szg			
				0.60		głina piaszczysta, jasna brązowa G2		Gp	tpl			
				1.20		piasek gliniasty, ciemny brązowy G3		Pg				
				1.50		Piasek średni, jasny brązowy G1						
				2.0				Ps	szg			
				2.50								