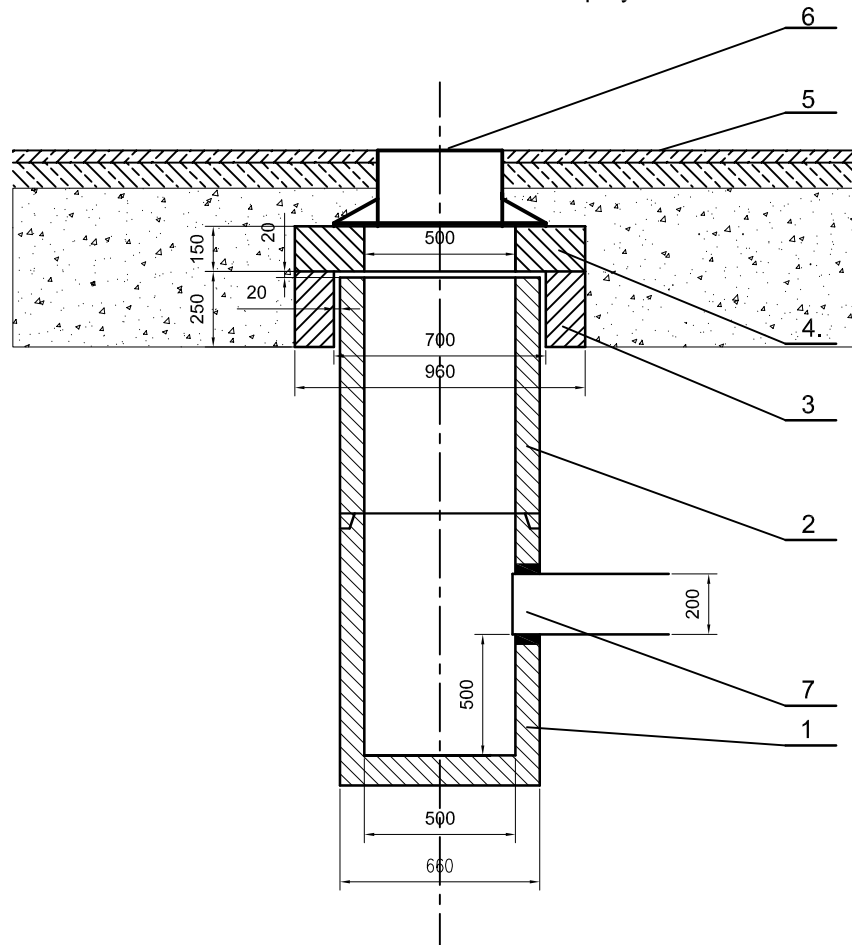


WPUST

LEGENDA:

- 1-element dolny wpustu
- 2-element górny wpustu
- 3-pierścień odciążający 960x250 mm
- 4-pierścień utrzymujący 960x150 mm
- 5-nawierzchnia wg projektu drogowego
- 6-wpust ściekowy żeliwny płaski wg PN-EN 124:2000 klasy D400
- 7- przykanalik



NADZOROWANIE PROJEKTOWANIE I BUDOWA DRÓG -JAROSŁAW GRABIŃSKI 16-400 SUWAŁKI UL. WITOSA 4a/191			
Nazwa i adres obiektu	Drogi dojazdowe przy garażach ul. Klonowej wraz z odprowadzeniem wód opadowych Suwałki dz. nr 23654, 24215/2, 23669		
Faza	projekt wykonawczy	data: 12.2014r.	
Tytuł rysunku	Rys. studzienki z osadnikiem i wpustem deszczowym	skala: b/s	rys. nr S8
branża sanitarna projektant	inż. Halina Żelazko upr. SUW-5/90		
branża sanitarna sprawdzający	mgr inż. Danuta Piszczatowska upr. SUW-75/90		