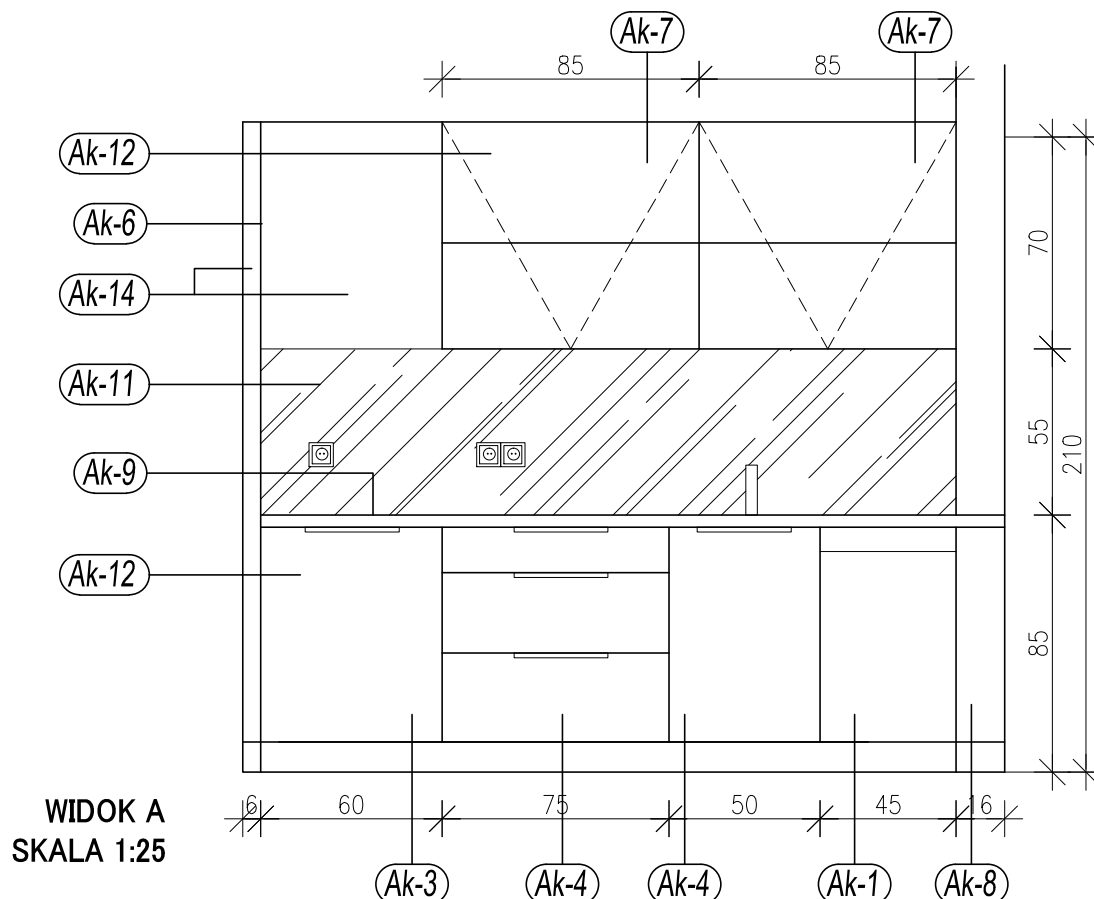
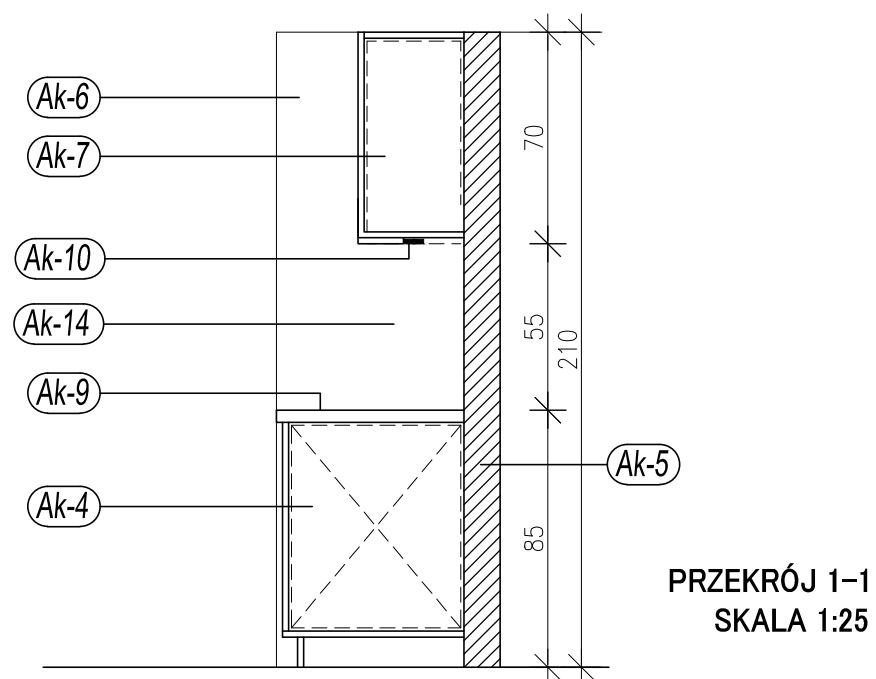
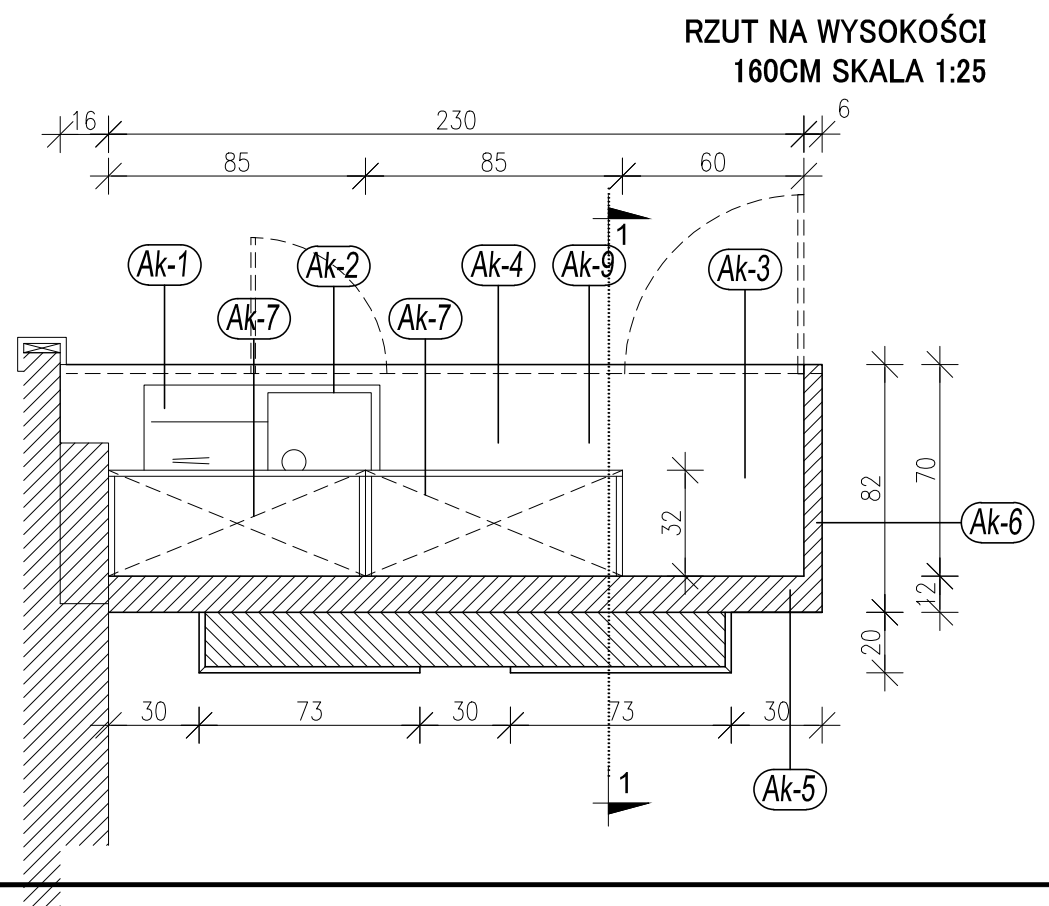
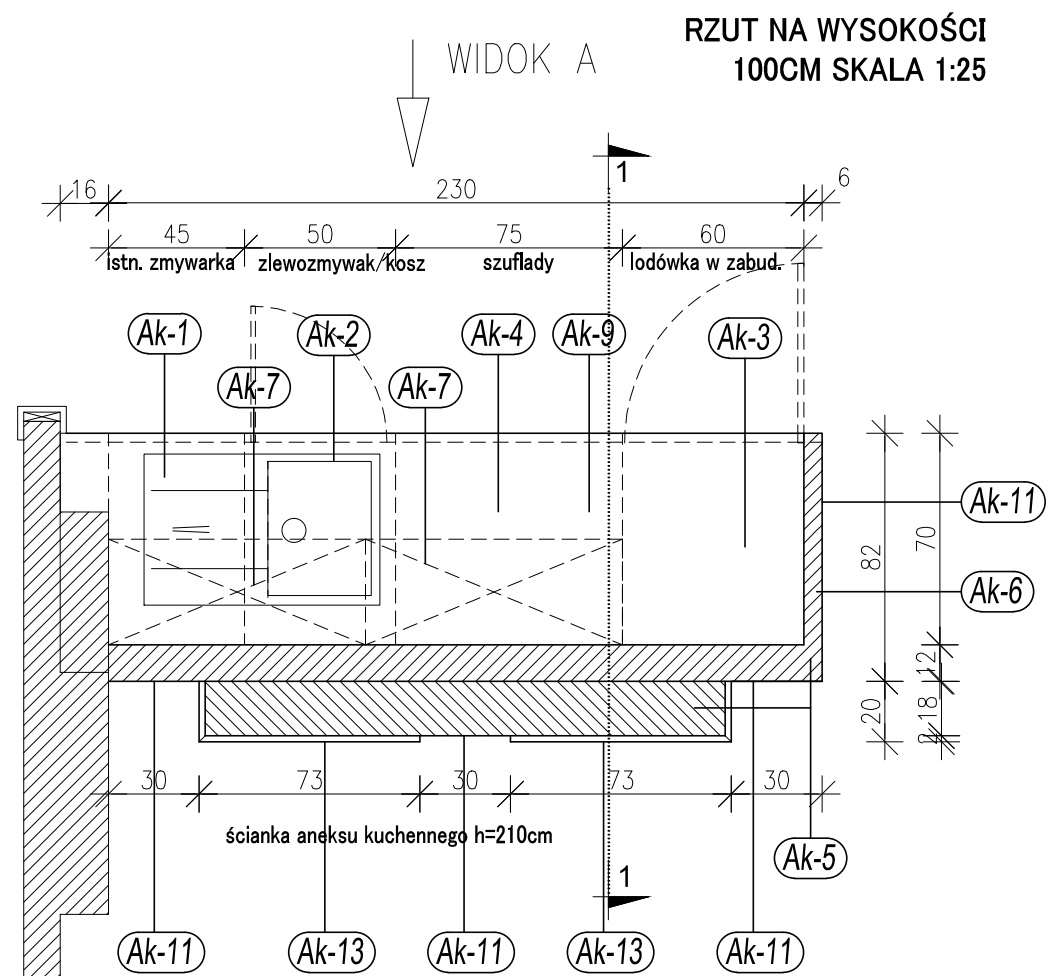


SEKRETARIAT  
ANEKS KUCHENNY  
SKALA 1:50  
RYS. AVI-01



ZABUDOWA MEBLI KUCHENNYCH :

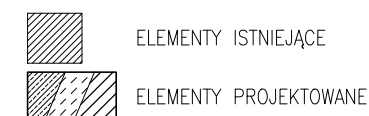
- FRONTY SZAFEK GÓRNYCH I DOLNYCH, COKÓŁ  
PŁYTA AKRYLOWA KOLOR SZARY /SREBRNY METALIK
- BLAT ROBOCZY KUCHENNY szer.70cm ; gr.2cm  
KAMIEŃ KWARCYT KOLOR CRYSTAL NEVADA
- UCHWYTY WRĘGOWANE LISTWOWE Z FREZOWANĄ  
CZ.UCHWYTOWĄ - KOLOR CZARNY
- SZAFKI WISZĄCE OTWIERANE NA SYSTEMIE AVENTOS
- SZUFLADY WYSUWANE NA SYSTEMIE BLUM
- KOSZ SYSTEMOWY NA WYSUW



- (Ak-1) Zmywarka wolnostojąca 45cm - istniejąca do wykorzystania
- (Ak-2) Zlewozmywak z ociekaczem 78x50cm z Silgranitu  
+ baterię zlewozmywakową
- (Ak-3) Chłodziarka niska do zabudowy 60cm
- (Ak-4) Zabudowa meblowa / szuflady, szafka
- (Ak-5) ścianka murowana gr. 12cm i gr. 18cm
- (Ak-6) ścianka murowana gr. 6cm
- (Ak-7) szafka wisząca
- (Ak-8) blenda frontu kuch.w kolorze frontu z płyty akrylowej szarej
- (Ak-9) blat aneksu kuchennego kwarcyt kolor szary  
gr. 2cm ; dł.230cm szer.70cm
- (Ak-10) podwójna listwa/taśma ledowa kolor zimny biały
- (Ak-11) szkło łacobel gr.4mm bezpieczne , k.szary aluminium RAL9007
- (Ak-12) fronty dolne i górne - płyta akrylowa szara / srebrny metalik
- (Ak-13) płyta drewniana gr.18mm z forniru jesionowym  
w kolorze istn. stolarki drzwiowej
- (Ak-14) ściany tapetowane na kolor jasny szary jak ściany pomieszczenia

- ekspres do kawy istniejący stawiany na blacie do wykorzystania
- gniazda elektryczne i podłączenia urządzeń należy ustalić pomiędzy  
wykonawcą a projektantem - wykorzystać elementy istniejące
- wykorzystać istniejące podejścia instalacji wod.-kan.

uwaga :  
WSZYSTKIE KOLORY/OKŁADZINY/MATERIAŁY  
DOBIERANE W POROZUMIENIU POMIĘDZY  
INWESTOREM A PRACOWNIĄ PROJEKTOWĄ



UWAGA!  
Projekt stanowi modernizację obiektu istniejącego. Szerog rozwiązań adaptacyjno -  
modernizacyjnych zaproponowanych w dokumentacji projektowej opracowano w sposób  
optymalny na bazie bieżących pomiarów inwentaryzacyjnych. W związku z tym w  
trakcie realizacji inwestycji może wystąpić konieczność korygowania projektu jeśli  
wymagac tego będzie dobro modernizowanej tkanki obiektu, a także opracowana  
dokumentacja projektowa. W każdym wypadku konieczna będzie konsultacja z nadzorem  
autorskim. Wymiary należy sprawdzić w naturze!  
\* ROZBIEŻNOŚCI W WYMIARACH NALEŻY KORYGOWAĆ W NATURZE.

PRACOWNIA PROJEKTOWA Architekt Jowita Pietraszkiewicz  
tel. 601 312 620 ul. Narutowicza 10 a Suwałki

TEMAT:  
Aranżacja wnętrz pomieszczeń 101-102 Ratusza Miejskiego

INWESTOR:  
Miasto Suwałki  
ul.Mickiewicza 1; 16-400 Suwałki

ARCHITEKTURA:  
mgr inż. arch. Jowita Pietraszkiewicz  
UPR. BUD. 2/2006/WM

PROJEKT WNĘTRZ CZĘŚĆ ARCHITEKTONICZNA

DATA: 2015.01.20	SKALA: 1:25	RYSUNEK NR: AVI-01	INDEKS: A
---------------------	----------------	-----------------------	--------------

TEMAT RYSUNKU:  
SEKRETARIAT -ANEKS KUCHENNY