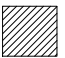
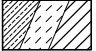


GABINET WICE-PREZYDENTA  
WIDOKI ŚCIAN – PROJEKTOWANE  
SKALA 1:50  
RYS. AIII-02

ADNOTACJE ELEMENTY ISTNIEJĄCE:  
nr 1/1 – istniejąca barierka zabezpieczająca okna  
nr 1/2 – dekoracyjna obudowa drzwi wejściowych  
nr 1/3 – istniejący pion kominowy  
nr 1/4 – istniejący grzejnik  
nr 1/5 – listwa przypodłogowa  
nr 1/6 – drzwi w okleinie naturalnej  
nr 1/7 – istniejąca zabudowa meblowa/szafy przesuwne

ADNOTACJE ELEMENTY PROJEKTOWANE:  
nr 1/1P – projektowana zabudowa ścienna z wnękami  
nr 1/2P – projektowana zabudowa ścienna  
nr 1/3P – przed wykonaniem zabudowy należy sprawdzić dokładne wymiary istniejących balustrad  
nr 1/4P – miejsce na Godło – wymiary i usytuowanie skonsultować z inwestorem  
nr 1/5P – okładzina z czarnego marmuru Nero Marquina  
nr 1/6P – sufit podwieszany – kolor biały  
nr 1/7P – listwa/taśma led kolor zimny biały  
nr 1/8P – wstawki z grafitowego lustra  
nr 1/9P – ściany pokryte tapetą fizelinową szarą ze wzorem wg ustaleń z inwestorem  
nr 1/10P – wykładzina obiektowa wg ustaleń z inwestorem  
nr 1/11P – żaluzje drewniane mocowane przy suficie na podkonstrukcji  
nr 1/12p – wykładzina obiektowa wg ustaleń z inwestorem  
nr 1/13P – sufit podwieszany wg rysunków szczegółowych  
nr 1/14P – obraz 90x90 cm wg ustaleń z inwestorem  
nr 1/15P – zabudowa płytą z forniem jesion.w kolorze istn. stolarki drzwiowej. Wymiana listewki przy progu szafy  
nr 1/16P – obraz 100x140cm w ramie z passe-partout  
Grafiki obrazów w uzgodnieniu z inwestorem

 ELEMENTY ISTNIEJĄCE  
 ELEMENTY PROJEKTOWANE

UWAGA!  
Projekt stanowi modernizację obiektu istniejącego. Szereg rozwiązań adaptacyjno – modernizacyjnych zaproponowanych w dokumentacji projektowej opracowano w sposób optymalny na bazie bieżących pomiarów inwentaryzacyjnych. W związku z tym w trakcie realizacji inwestycji może wystąpić konieczność korygowania projektu jeśli wymagać tego będzie dobro modernizowanego tkanki obiektu, a także opracowana dokumentacja projektowa. W każdym wypadku konieczna będzie konsultacja z nadzorem autorskim. Wymiary należy sprawdzić w naturze!  
\* ROZBIEŻNOŚCI W WYMIARACH NALEŻY KORYGOWAĆ W NATURZE.

PRACOWNIA PROJEKTOWA Architekt Jowita Pietraszkiewicz  
tel. 601 312 620 ul. Narutowicza 10 a Suwałki

TEMAT:  
Aranżacja wnętrz pomieszczeń 101–102 Ratusza Miejskiego

INWESTOR:  
Miasto Suwałki  
ul.Mickiewicza 1; 16–400 Suwałki

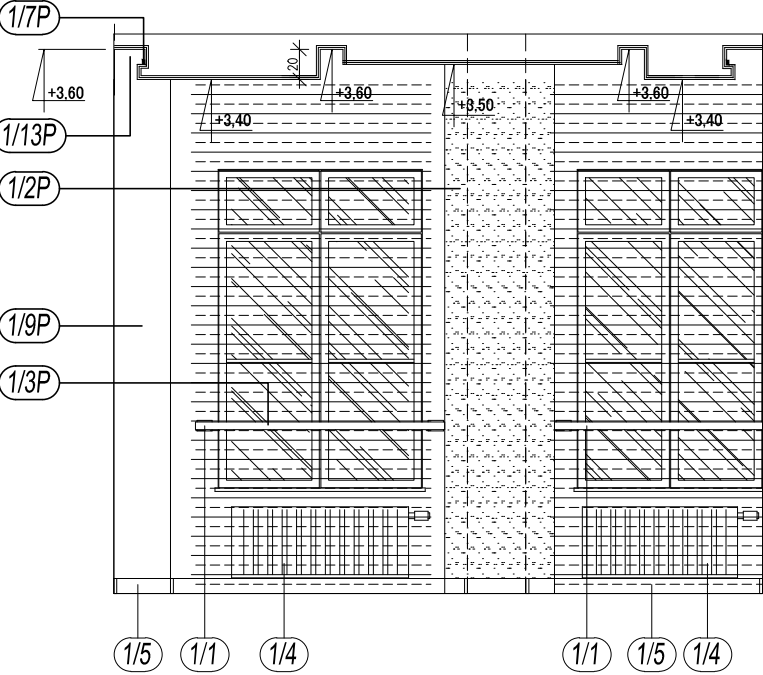
ARCHITEKTURA:  
mgr inż. arch. Jowita Pietrskiewicz  
UPR. BUD. 2/2006/WM

PROJEKT WNETRZ CZĘŚĆ ARCHITEKTONICZNA

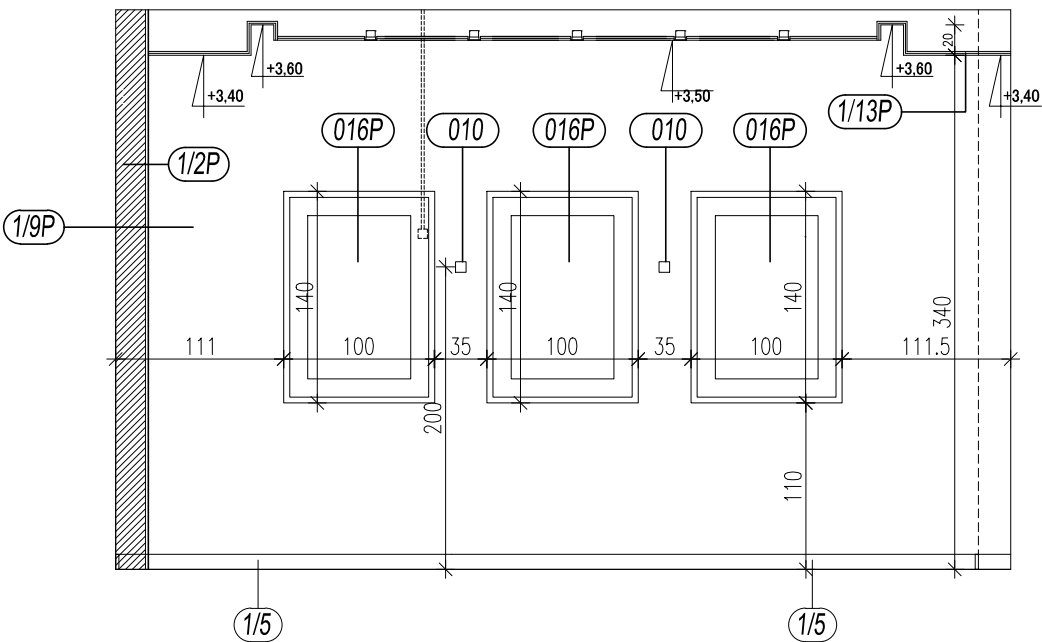
DATA: 2015.01.20	SKALA: 1:50	RYSUNEK NR: AIII-02	INDEKS: A
---------------------	----------------	------------------------	--------------

TEMAT RYSUNKU:  
GAB. V-PREZYDENTA-WIDOKI ŚCIAN

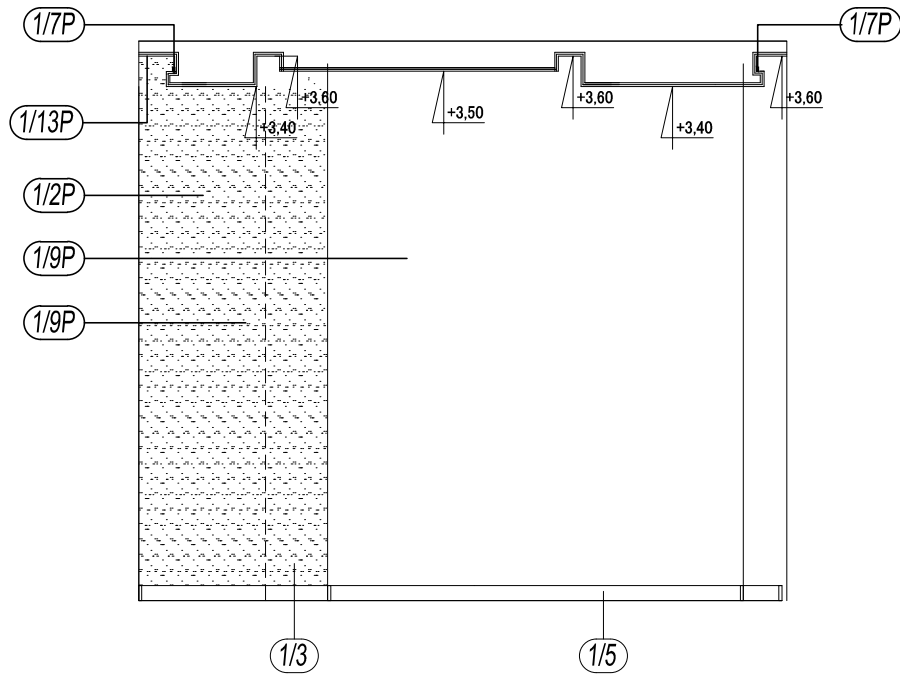
WIDOK A SKALA 1:50



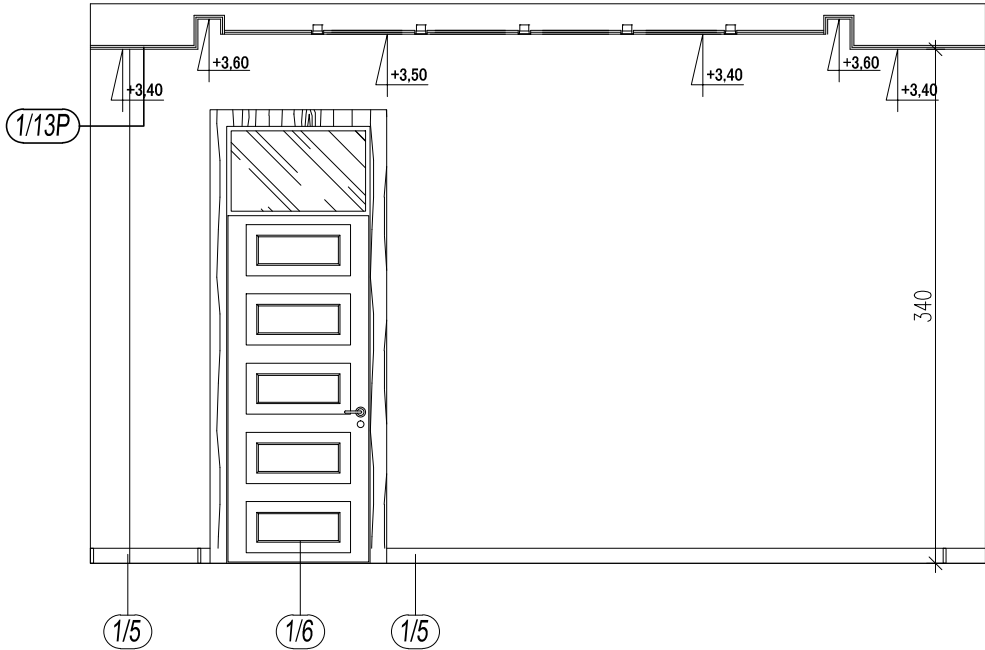
WIDOK B SKALA 1:50



WIDOK C SKALA 1:50



WIDOK D SKALA 1:50



KINKIETY

O10 – oprawa kinkiet ścienny led , 2x1,5W wym.7x7x7,5 cm ,  
z zasilaczem w kmpl, kolor czarny