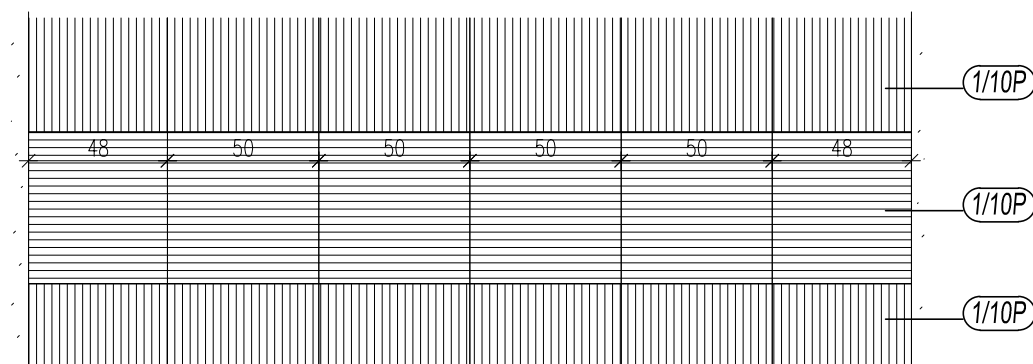
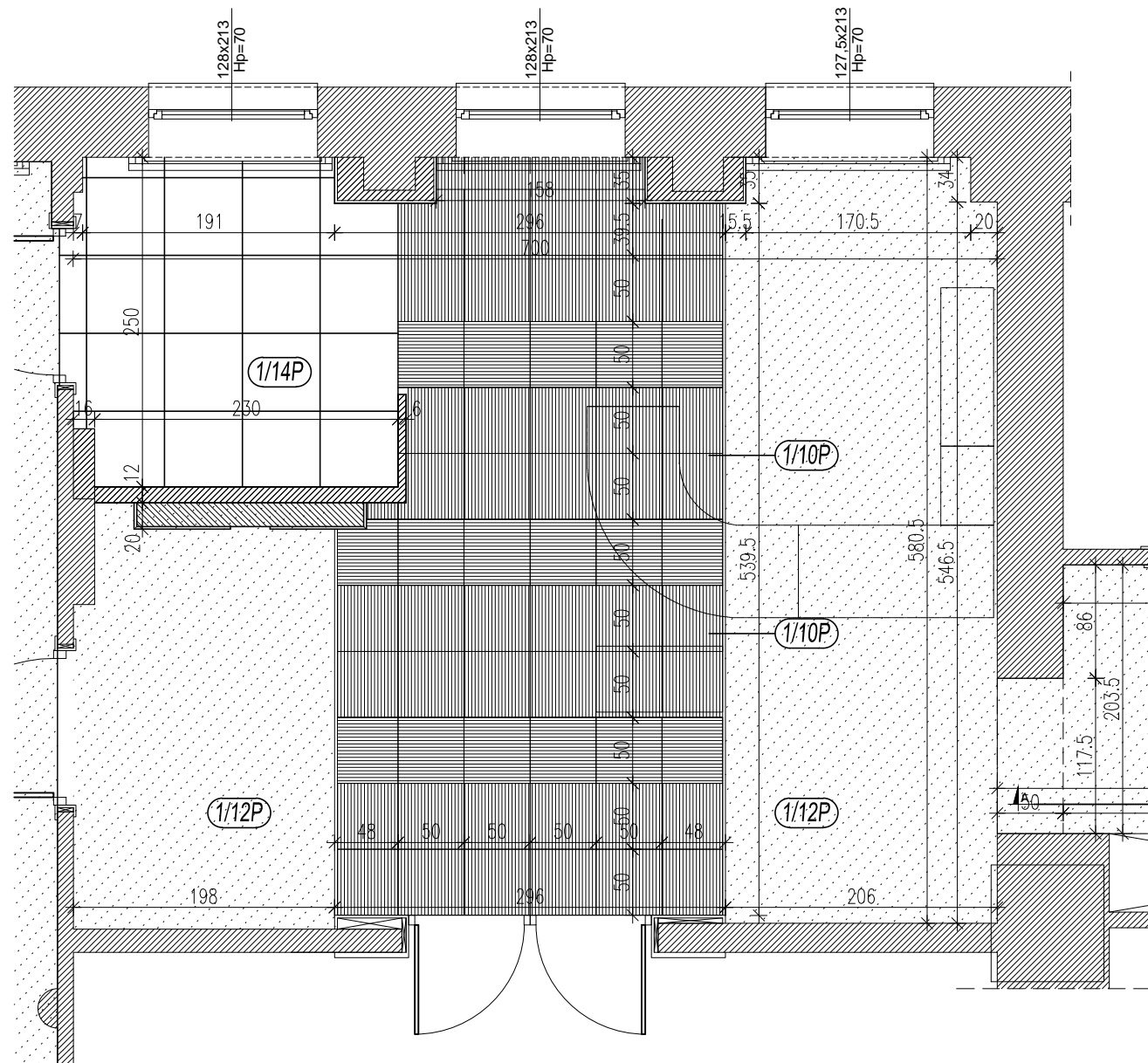
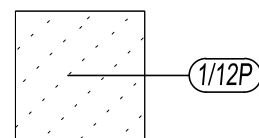


SEKRETARIAT
RZUT POSADZKI- PROJEKTOWANE
SKALA 1:50
RYS. AI-03





Wykładzina flokowana układana pasami naprzemiennie w pionie i poziomie –obrzeże potłoczenia dwóch rodzajów wykładzin w kolorze grafitowym
– sztuk ok. 70 rozmiar 50x50cm



Wykładzina flokowana szara – powierzchnia ~23,05m²
Uwaga: Do wyliczonych powierzchni należy doliczyć ok 10–15% nakładu.

uwaga :
WSZYSTKIE KOLORY/OKŁADZINY/MATERIAŁY
DOBIERANE W POROZUMIENIU POMIĘDZY
INWESTOREM A PRACOWNIĄ PROJEKTOWĄ

 ELEMENTY ISTNIEJĄCE

 ELEMENTY PROJEKTOWANE

UWAGA!
Projekt stanowi modernizację obiektu istniejącego. Szereg rozwiązań adaptacyjno – modernizacyjnych zaproponowanych w dokumentacji projektowej opracowano w sposób optymalny, na bazie bieżących pomiarów inwentaryzacyjnych. W związku z tym w trakcie realizacji inwestycji może wystąpić konieczność korygowania projektu jeśli wymagać tego będzie dobro modernizowanej tkanki obiektu, a także opracowana dokumentacja projektowa. W każdym wypadku konieczna będzie konsultacja z nadzorem autorskim. Wymiary należy sprawdzić w naturze!

*** ROZBIĘŻNOŚCI W WYMIARACH NALEŻY KORYGOWAĆ W NATURZE.**

PRACOWNIA PROJEKTOWA Architekt Jowita Pietraszkiewicz
tel. 601 312 620 ul. Narutowicza 10 a Suwałki

TEMAT:
Aranżacja wnętrz pomieszczeń 101–102 Ratusza Miejskiego

INWESTOR:
Miasto Suwałki
ul.Mickiewicza 1; 16-400 Suwałki

ARCHITEKTURA:
mgr inż. arch. Jowita Pietrzkiewicz
UPR. BUD. 2/2006/WM

PROJEKT WNĘTRZ CZĘŚĆ ARCHITEKTONICZNA

DATA: 2015.01.20	SKALA: 1:50	RYSUNEK NR: AI-03	INDEKS: A
---------------------	----------------	-----------------------------	--------------

TEMAT RYSUNKU:

SEKRETARIAT – RZUT POSADZKI