


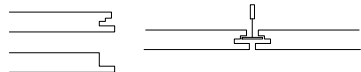


RZUT SUFITU SKALA 1:50

- 
- O1 – oprawa oświetleniowa Wpuszczana 600 Led 23W
wym. 8x8,2x61,2 cm ; kolor biały
- 
- sufit podwieszany gładki z płyty gips.-karton.
na wysokości malowany na kolor biały
- 
- PANEL 60x180CM
sufit podwieszany modułowy z paneli
o szerokości 60 cm dł. 120 cm ,
malowany na kolor biały

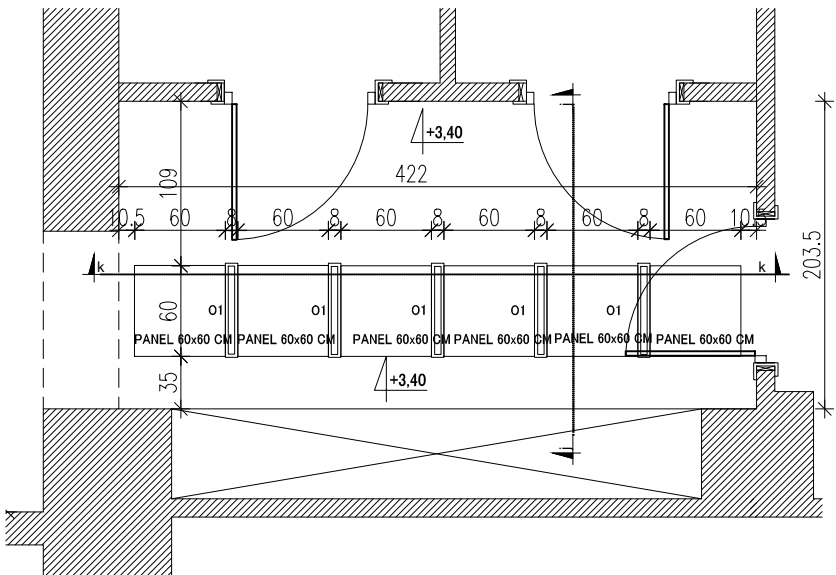
widok krawędzi



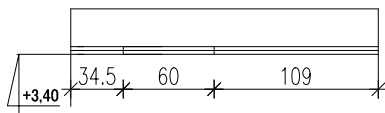
SUFIT PODWIESZANY MODUŁOWY Z UKRYTĄ KONSTRUKCJĄ

Płyty sufitowe wym. 60x120 cm i 60x60 cm , gr.20–25 mm z powierzchnią gładką białą.
Wykonane ze skalnej wełny mineralnej. Sufit powinien posiadać 15 lat gwarancji.
Najwyższy współczynnik pochłaniania dźwięku i klasę reakcji na ogień A1,
wysoki współczynnik odbicia światła oraz odporność na 100% wilgności względnej powietrza.

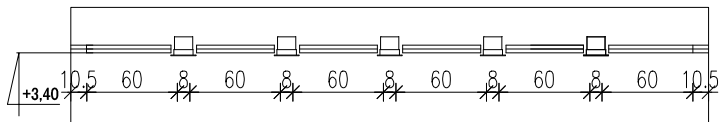
Płyta z krawędzią pozwalającą na uzyskanie efektu sufitu pływającego.
Krawędzie płyty profilowane z głębokimi wgłębieniami tworzącymi efekt cienia.
Konstrukcja koloru biała. Sposób demontażu do dołu.



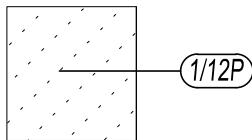
przekrój k-k



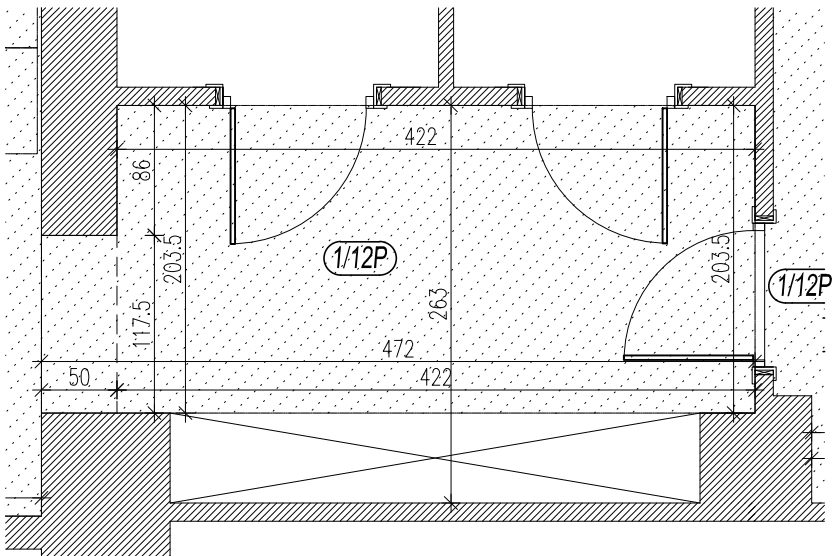
przekrój j-j



RZUT POSADZKI SKALA 1:50



Wykładzina FLOKOWANA szara – powierzchnia ~9,20m2
Uwaga: Do wyliczonych powierzchni należy doliczyć ok 10–15% nakładu.



KORYTARZ
POSADZKA/SUFITY – PROJEKTOWANE
SKALA 1:50
RYS. AII-02

uwaga :
WSZYSTKIE KOLORY/OKŁADZINY/MATERIAŁY
DOBIERANE W POROZUMIENIU POMIĘDZY
INWESTOREM A PRACOWNIĄ PROJEKTOWĄ

ELEMENTY ISTNIEJĄCE
ELEMENTY PROJEKTOWANE

UWAGA!
Projekt stanowi modernizację obiektu istniejącego. Szereg rozwiązań adaptacyjno –
modernizacyjnych zaproponowanych w dokumentacji projektowej opracowano w sposób
optymalny, na bazie bieżących pomiarów inwentaryzacyjnych. W związku z tym w
trakcie realizacji inwestycji może wystąpić konieczność korygowania projektu jeśli
wymagać tego będzie dobro modernizowanej tkanki obiektu, a także opracowana
dokumentacja projektowa. W każdym wypadku konieczna będzie konsultacja z nadzorem
autorskim. Wymiary należy sprawdzić w naturze!
* ROZBIEŻNOŚCI W WYMIARACH NALEŻY KORYGOWAĆ W NATURZE.

PRACOWNIA PROJEKTOWA Architekt Jowita Pietraszkiewicz
tel. 601 312 620 ul. Narutowicza 10 a Suwałki

TEMAT:
Aranżacja wnętrz pomieszczeń 101–102 Ratusza Miejskiego

INWESTOR:
Miasto Suwałki
ul.Mickiewicza 1; 16–400 Suwałki

ARCHITEKTURA:
mgr inż. arch. Jowita Pietrzkiewicz
UPR. BUD. 2/2006/WM

PROJEKT WNĘTRZ CZĘŚĆ ARCHITEKTONICZNA

DATA: 2015.01.20 SKALA: 1:50 RYSUNEK NR: AII-02 INDEKS: A

TEMAT RYSUNKU:
KORYTARZ-POSADZ./SUFITY