

SEKRETARIAT
WIDOKIŚCIAN – PROJEKTOWANE
SKALA 1:50
RYS. AI-02

ADNOTACJE ELEMENTY ISTNIEJĄCE:
nr 1/1 – istniejąca barierka zabezpieczająca okna
nr 1/2 – dekoracyjna obudowa drzwi wejściowych
nr 1/3 – istniejący pion kominowy
nr 1/4 – istniejący grzejnik do wymiany
na mniejszy $\text{d}\varnothing 120\text{cm}$
nr 1/5 – listwa przypodłogowa
nr 1/6 – drzwi w okleinie naturalnej
nr 1/7 – istniejąca zabudowa meblowa/szafy
przesuwne

ADNOTACJE ELEMENTY PROJEKTOWANE:
nr 1/1P – projektowana zabudowa ścienna z wnękami
nr 1/2P – projektowana zabudowa ścienna
nr 1/3P – przed wykonaniem zabudowy należy sprawdzić
dokładne wymiary istniejących balustrad
nr 1/4P – miejsce na Godto – wymiary i usytuowanie
skonsultować z inwestorem
nr 1/5P – okładzina z czarnego marmuru Nero Marquina
nr 1/6P – sufit podwieszany – kolor biały
nr 1/7P – listwa/taśma led kolor zimny biały
nr 1/8P – wstawki z grafitowego lustra
nr 1/9P – ściany pokryte tapetą fizeleinową szarą
wg ustaleń z inwestorem
nr 1/10P – wykładzina obiektowa wg ustaleń z inwestorem
nr 1/11P – żaluzje drewniane mocowane przy suficie
na podkonstrukcji
nr 1/12P – wykładzina obiektowa wg ustaleń z inwestorem
nr 1/13P – sufit podwieszany wg rysunków szczegółowych
nr 1/14P – obraz 90x120 cm wg ustaleń z inwestorem
nr 1/15P – zabudowa płytą z fornirem jesion.w kolorze
istn. stolarki drzwiowej. Wymiana listewki przy progu szafy
nr 1/16P – rama obrazu dobrana na etapie wykonawstwa
nr 1/17P – passe partout z płyty mdf pokrytej tapetą
w kolorze granat wg ustaleń z inwestorem

UWAGA!
Projekt stanowi modernizację obiektu istniejącego. Szereg rozwiązań adaptacyjno –
modernizacyjnych zaproponowanych w dokumentacji projektowej opracowano w sposób
optymalny na bazie bieżących pomiarów inwentaryzacyjnych. W związku z tym w
trakcie realizacji inwestycji może wystąpić konieczność korygowania projektu jeśli
wymagać tego będzie dobro modernizowanej tkanki obiektu, a także opracowana
dokumentacja projektowa. W każdym wypadku konieczna będzie konsultacja z nadzorem
autorskim. Wymiary należy sprawdzić w naturze!
* ROZBIEŻNOŚCI W WYMIARACH NALEŻY KORYGOWAĆ W NATURZE.

PRACOWNIA PROJEKTOWA Architekt Jowita Pietraszkiewicz
tel. 601 312 620 ul. Narutowicza 10 a Suwałki

TEMAT:
Aranżacja wnętrz pomieszczeń 101–102 Ratusza Miejskiego

INWESTOR:
Miasto Suwałki
ul.Mickiewicza 1; 16–400 Suwałki

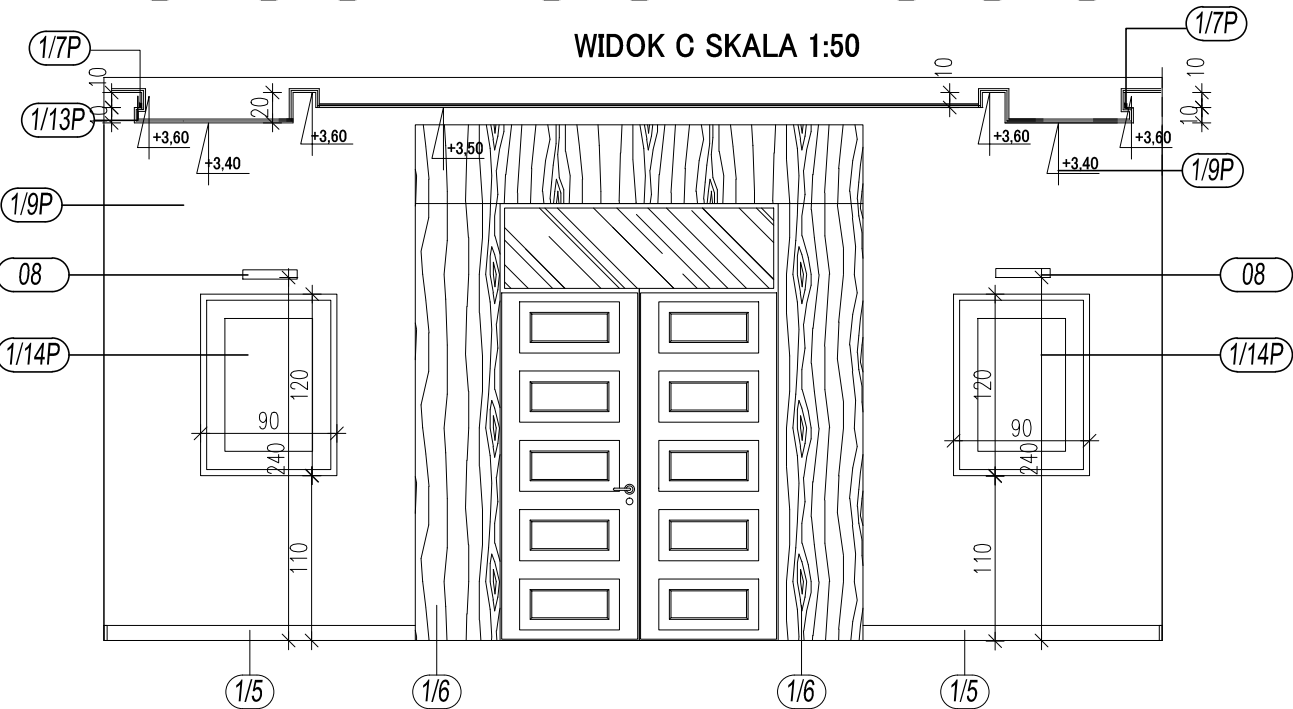
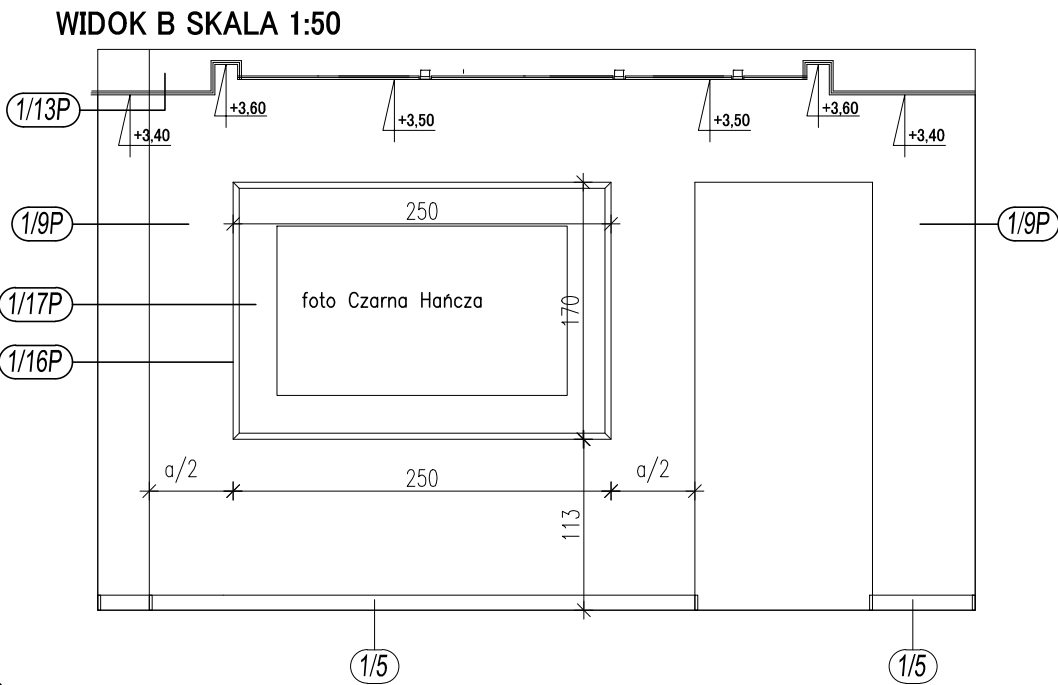
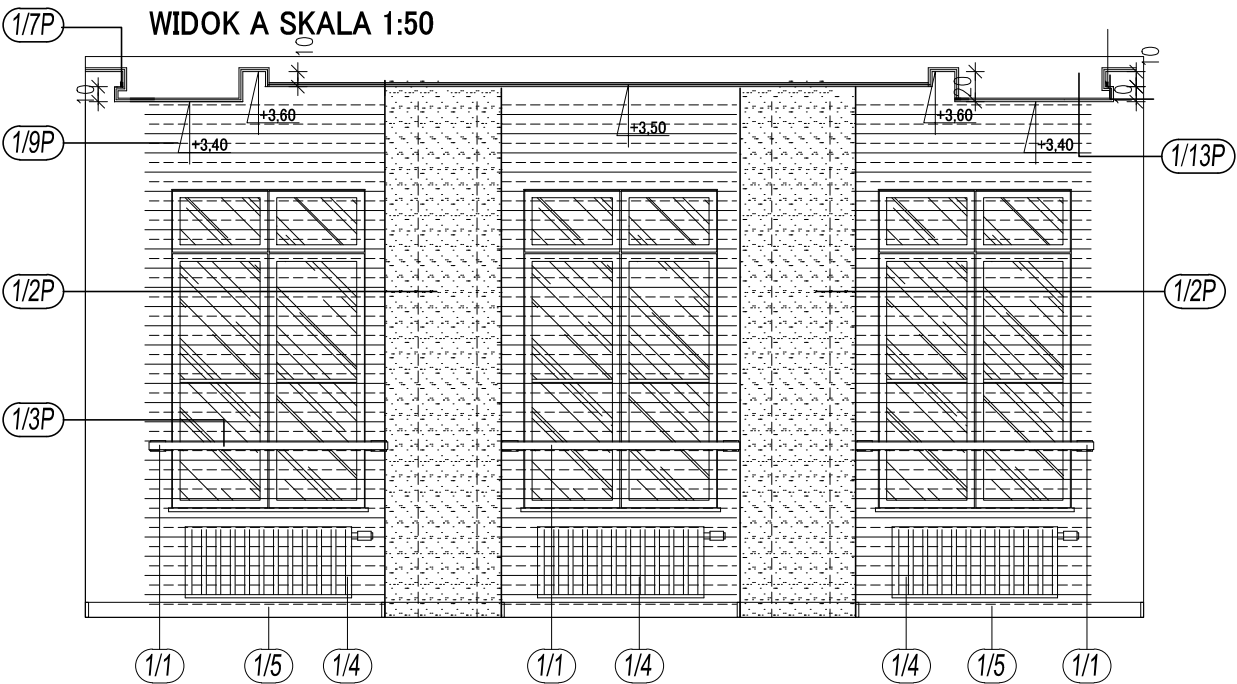
ARCHITEKTURA:
mgr inż. arch. Jowita Pietraszkiewicz
UPR. BUD. 2/2006/WM

PROJEKT WNĘTRZ CZĘŚĆ ARCHITEKTONICZNA

DATA: 2015.01.20	SKALA: 1:50	RYSEK NR: AI-02	INDEKS: A
---------------------	----------------	--------------------	--------------

TEMAT RYSUNKU:

SEKRETARIAT–WIDOKI ŚCIAN



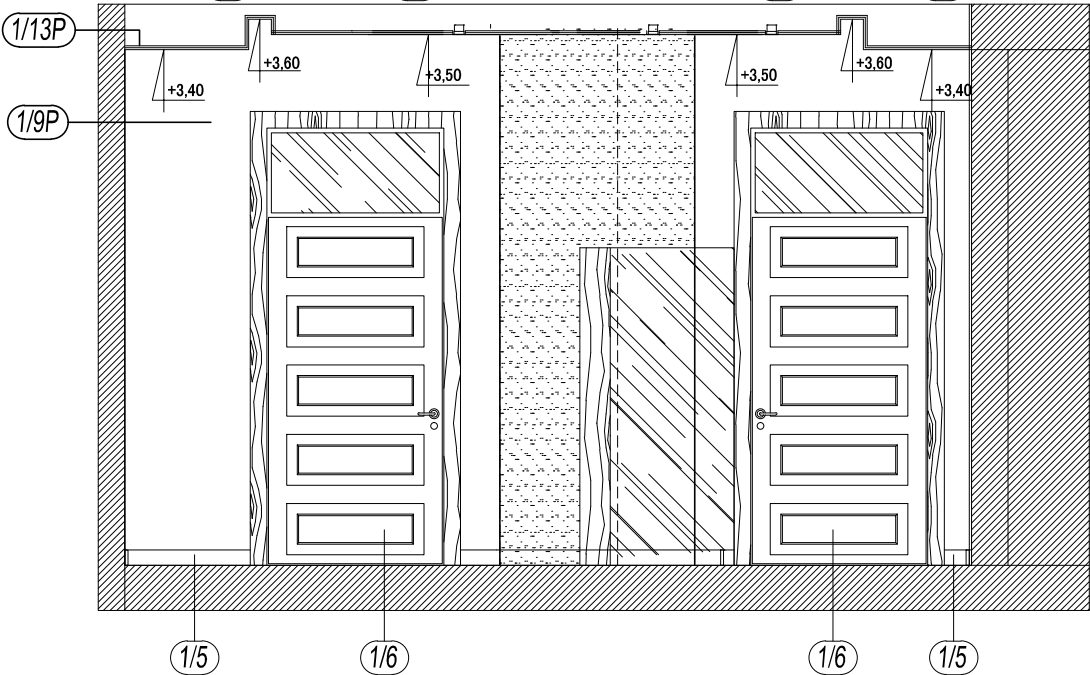
"Czarna Hańcza" wym.192x112cm
wybrana grafika dostarczona przez inwestora
Wyruk solwentowy na folii winylowej, przyklejony
do płyty kompozytowej warstwowa o grubości ok.3 mm,
składającej się z dwóch zewnętrznych warstw
aluminium o grubości 0,3–0,5 mm i warstwy wypełniającej
– rdzenia polietylenowego. Wydruki na folii winylowej
laminowany folią odporną na promieniowanie UV.

UWAGI:
– ściany tapetowane tapetą w kolorze szarym , filary – grantaowym
wg ustaleń z inwestorem

WSZYSTKIE KOLORY/OKŁADZINY/MATERIAŁY DOBIERANE W POROZUMIENIU POMIĘDZY
INWESTOREM A PRACOWNIĄ PROJEKTOWĄ

KINKIETY

- 08 – oprawa kinkiet ścienny led , 6,3W wym,36x5,9x17,5 cm ,
ze zintegrowanym źródłem światła, kolor alu mat
- 09 – oprawa kinkiet ścienny led , 6,3W wym.16,8x4,6x16,8x cm ,
ze zintegrowanym źródłem światła, kolor alu mat



WIDOK D SKALA 1:50