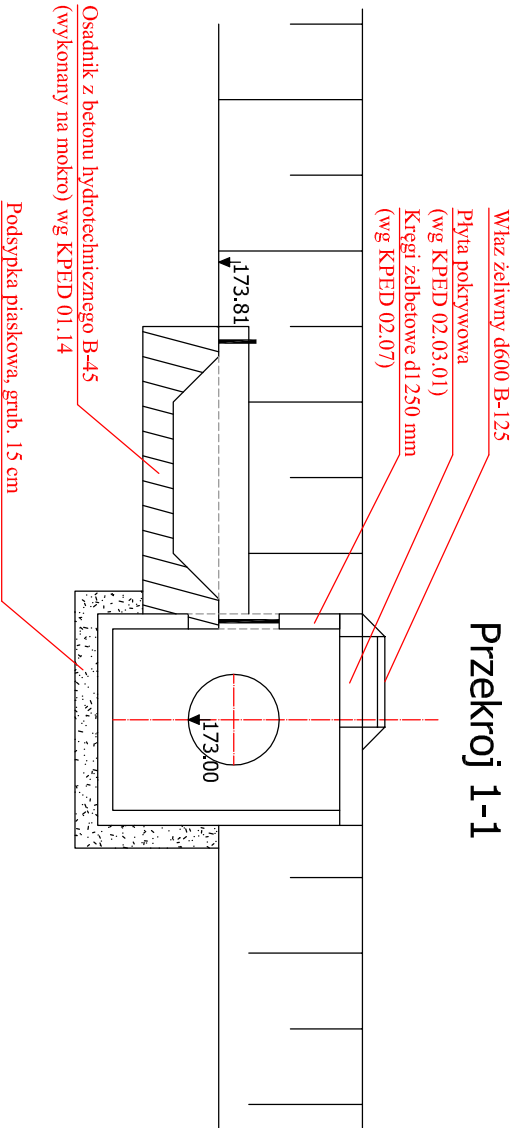
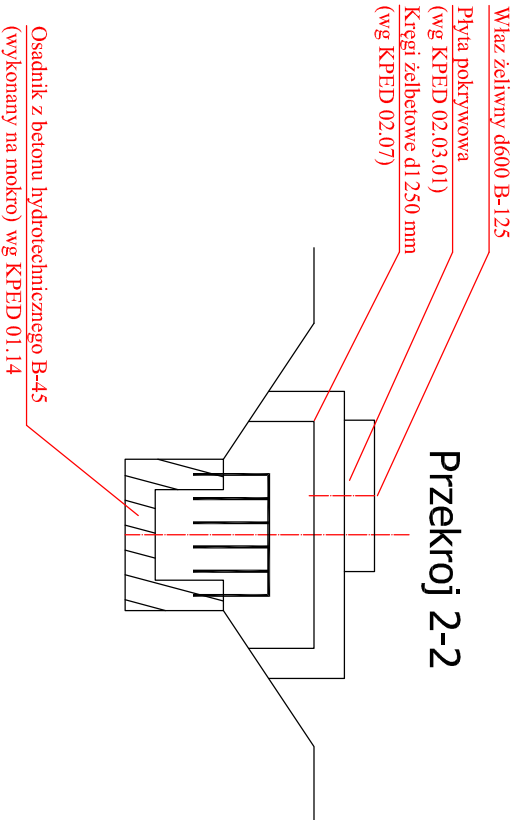


Studnia wpadowa

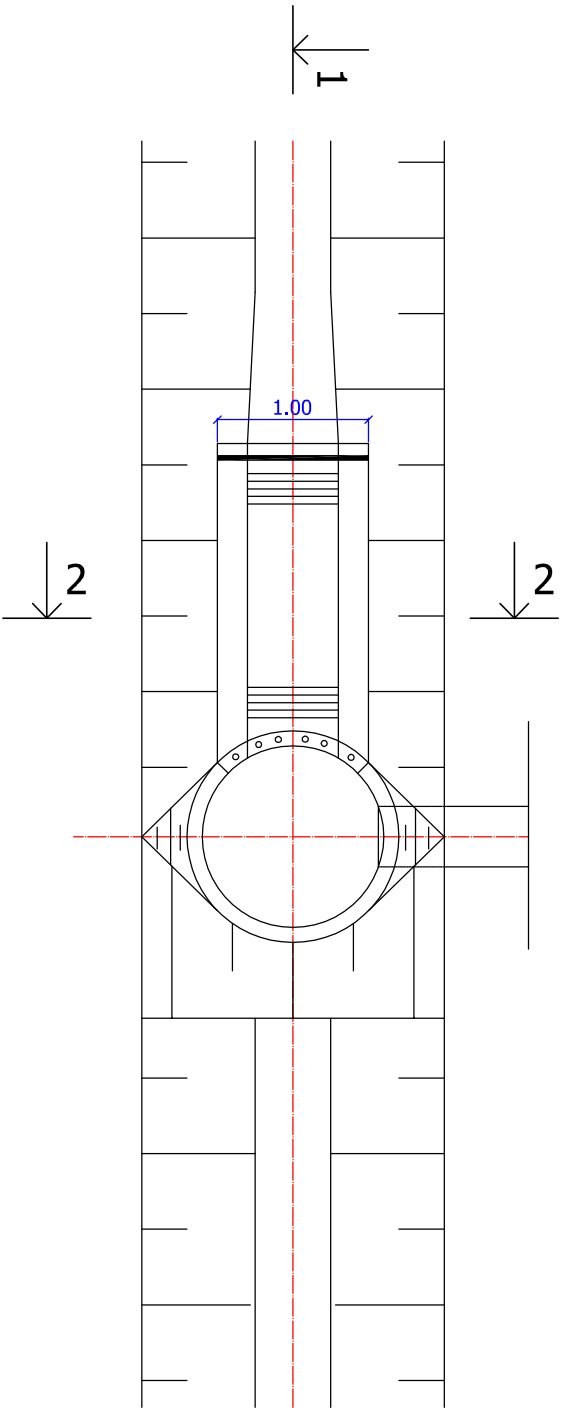
Przekroj 1-1




Przekroj 2-2



Rzut



<div><div></div><div><div>UAB</div><div>PLENTPROJEKTAS</div><div>ul. Elewatorska 13, lokal 22, 15-620 Białystok Tel. 00370522617629, Fax. 0037052127941, e-mail: bendras@plentprojektas.lt</div></div></div>					
Stadium:	Nazwa rysunku:			Załącznik:	
P.W.	Obiekt:			7	
Skala:	„Rozbudowa ulicy Bakalarzewskiej w Suwałkach, w ciągu drogi wojewódzkiej nr 653 od km 28+677,0 do km 29+734,0 tj. od granic administracyjnych miasta do stacji paliw”			Data:	
1:50				01.2014	
Projektant:		Sprawdzający:		Dyrektor Biura:	
Imię i nazwisko nr. upr.:	Podpis:	Imię i nazwisko nr. upr.:	Podpis:	Imię i nazwisko :	Podpis:
mgr inż. A.Sirtautienė		mgr inż. P.Lutow		Audrutė Sirtautienė	
PDL/BD/0166/10		WAM/0045/POOD/09			
współpraca:					
inż. T. Litvin					