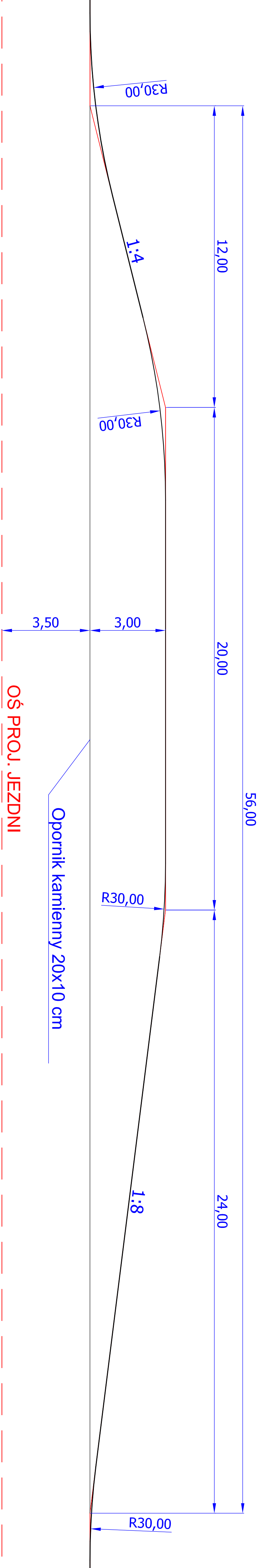
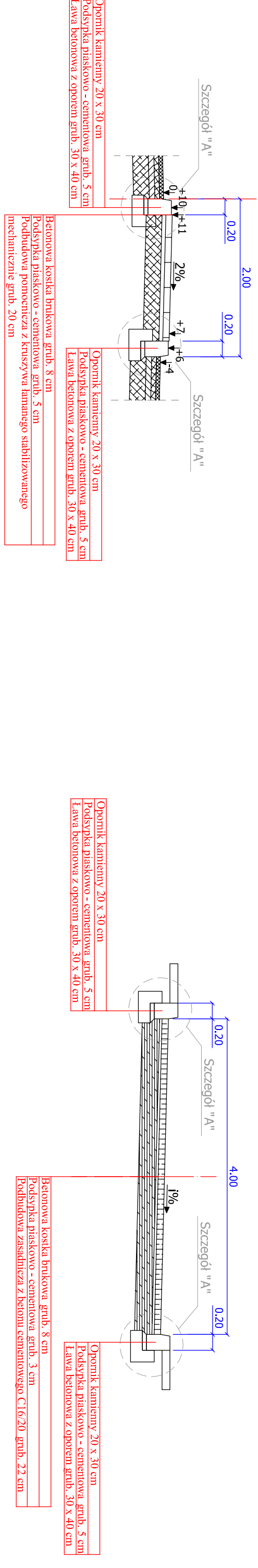


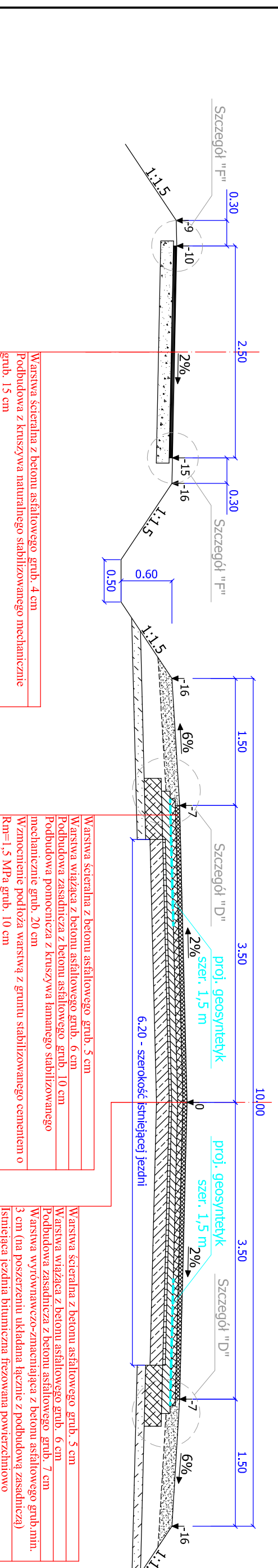
## Zatoka autobusowa



przekrój normalny parkingu i zjazdu

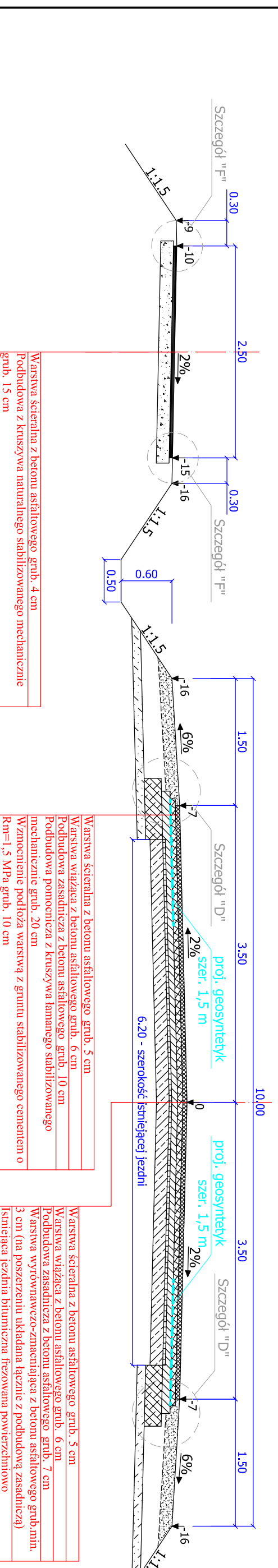


zrzeczeń konstrukcyjny wyspy środkowej Km 29+650



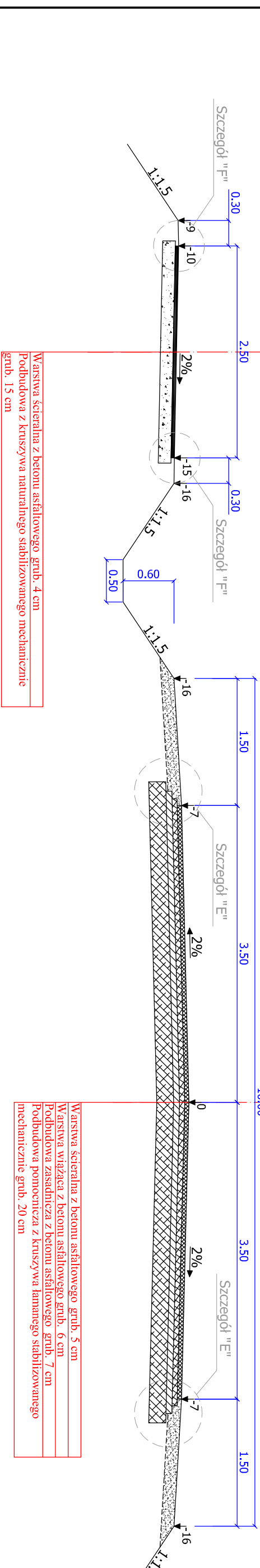
rekroj normalny 1-1

(od km 28+750 do km 29+061 oraz od km 29+066 do km 29+600 ,

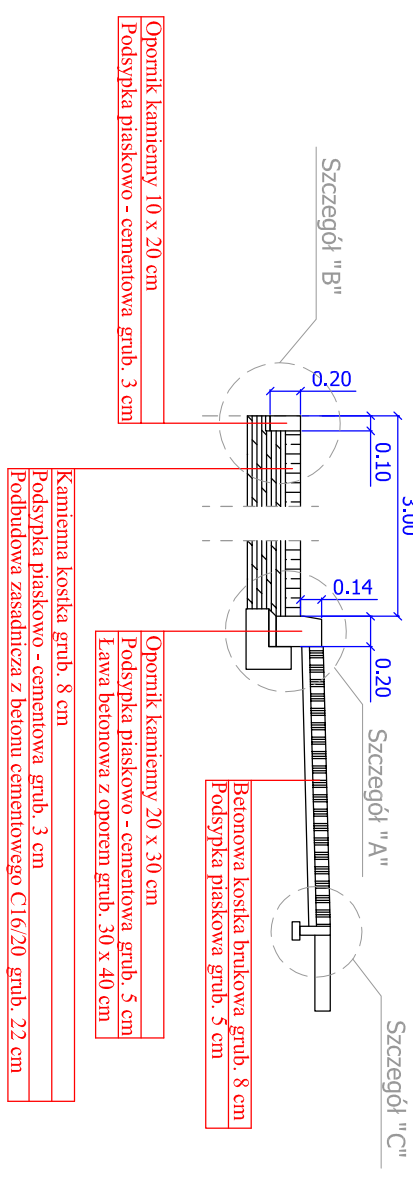


## Przekrój normalny 2-2

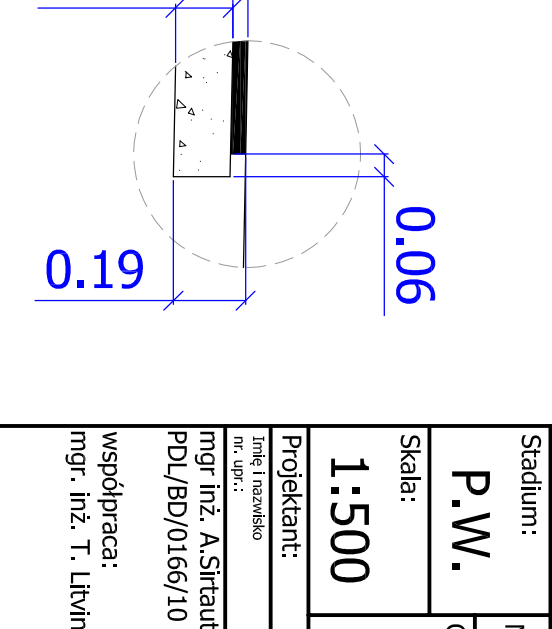
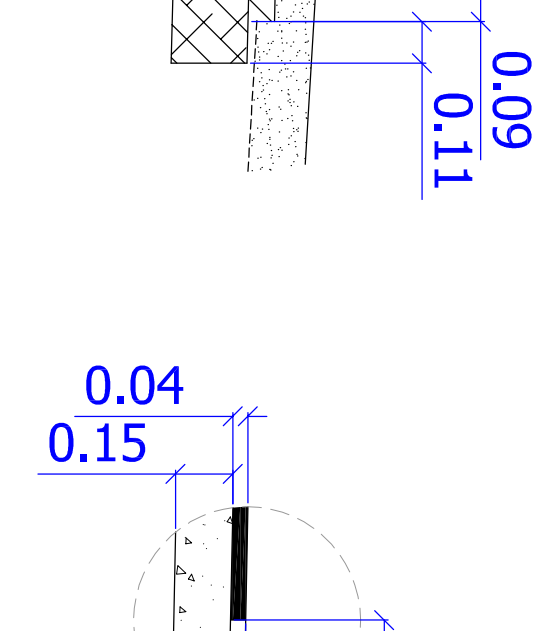
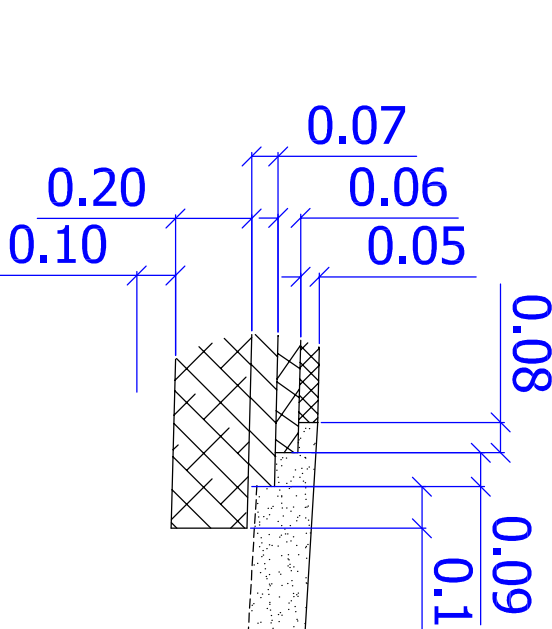
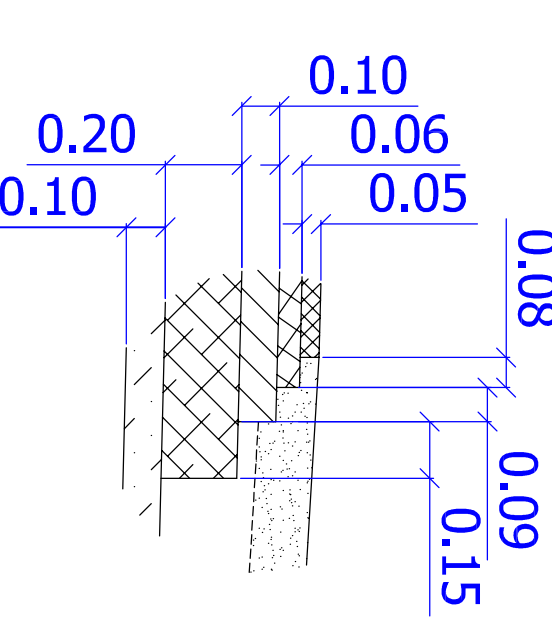
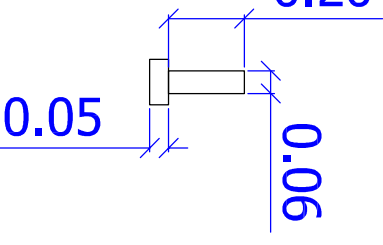
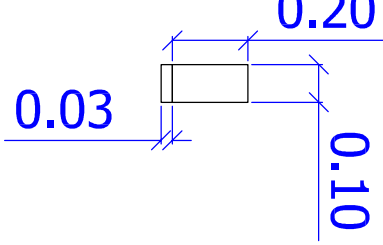
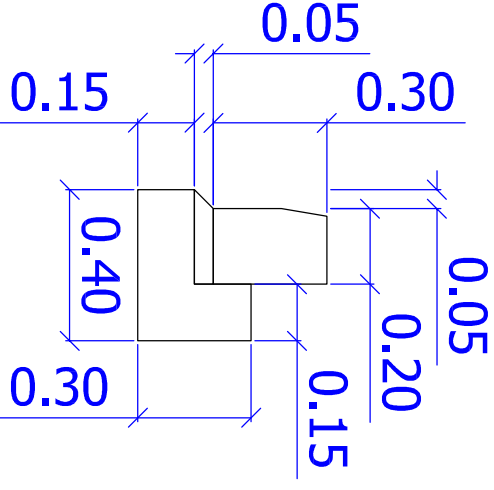
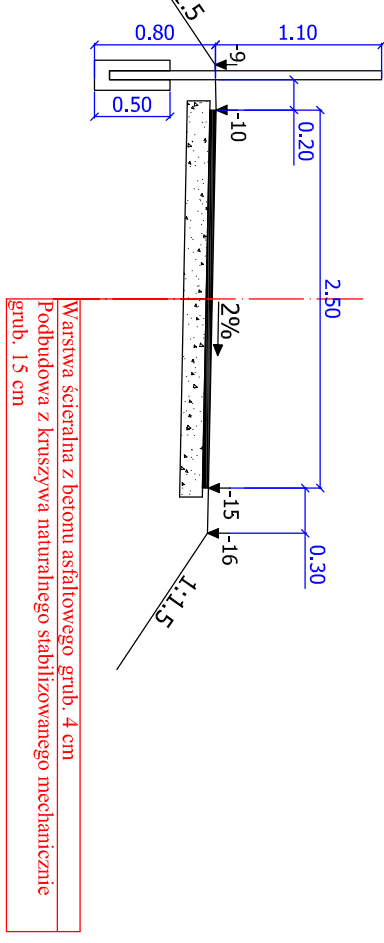
(od km 28+677 do km 28+750 od km 29+061 do km 29+066 oraz  
od km 29+600 do km 29+734 )



Szczegół konstrukcyjny zatoki autobusowej



zestawie normalny ciąg pieszo-rowerowy z barierą U-12a

[illegible]