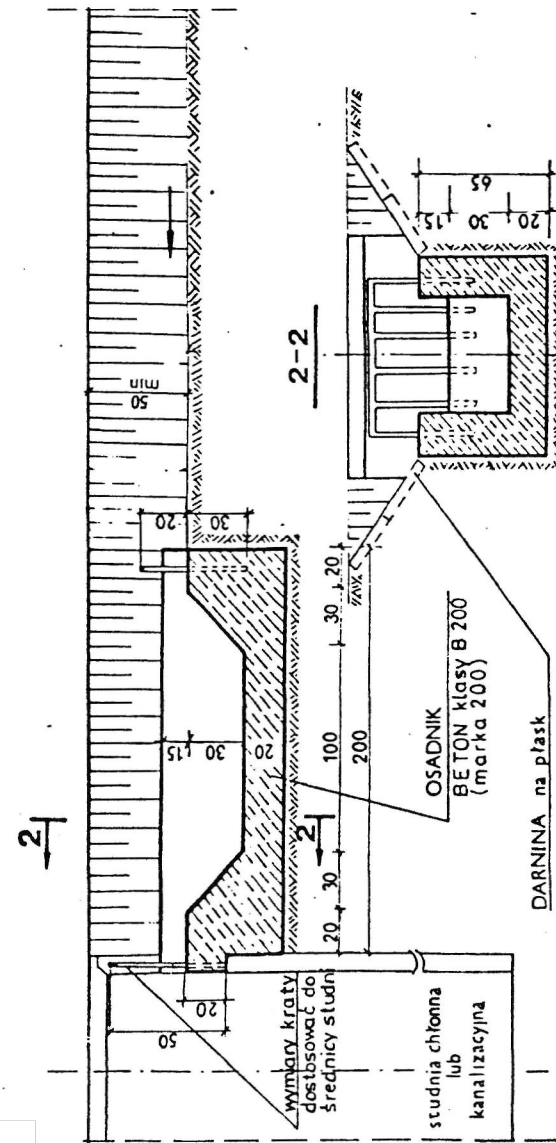
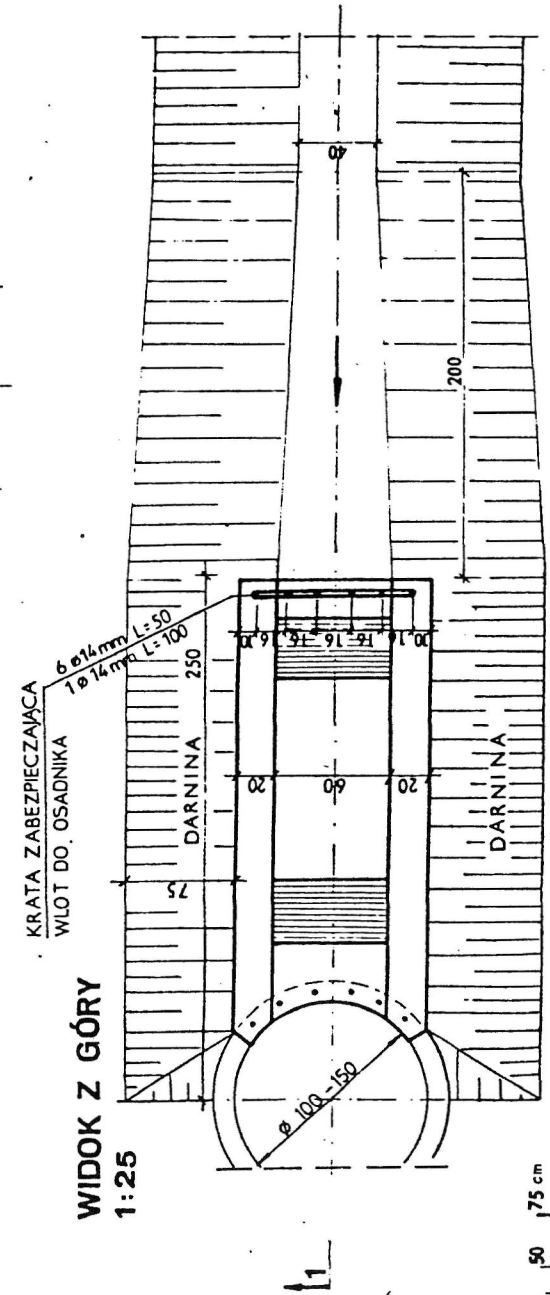


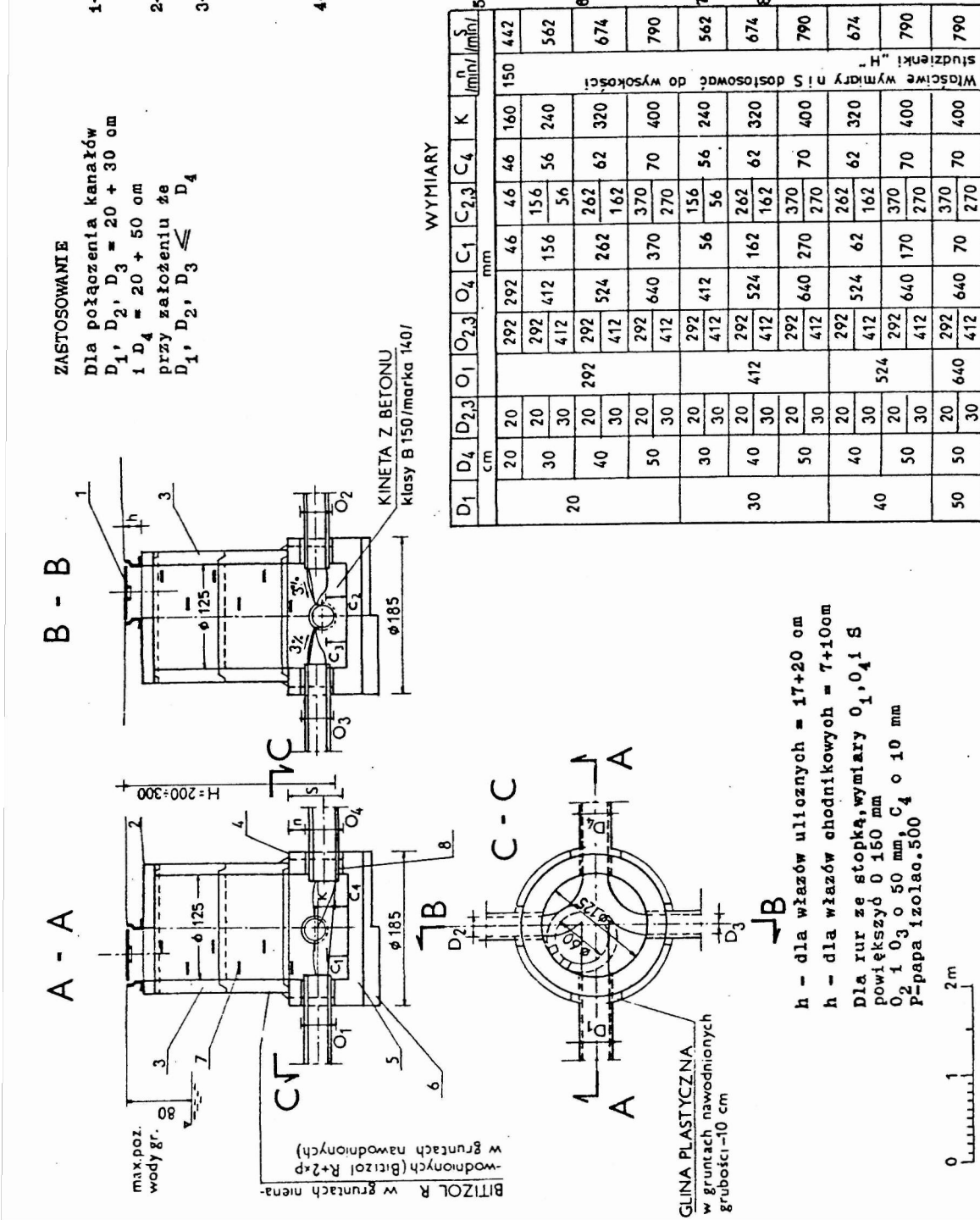
PRZEKRÓJ PODŁUŻNY 1-1



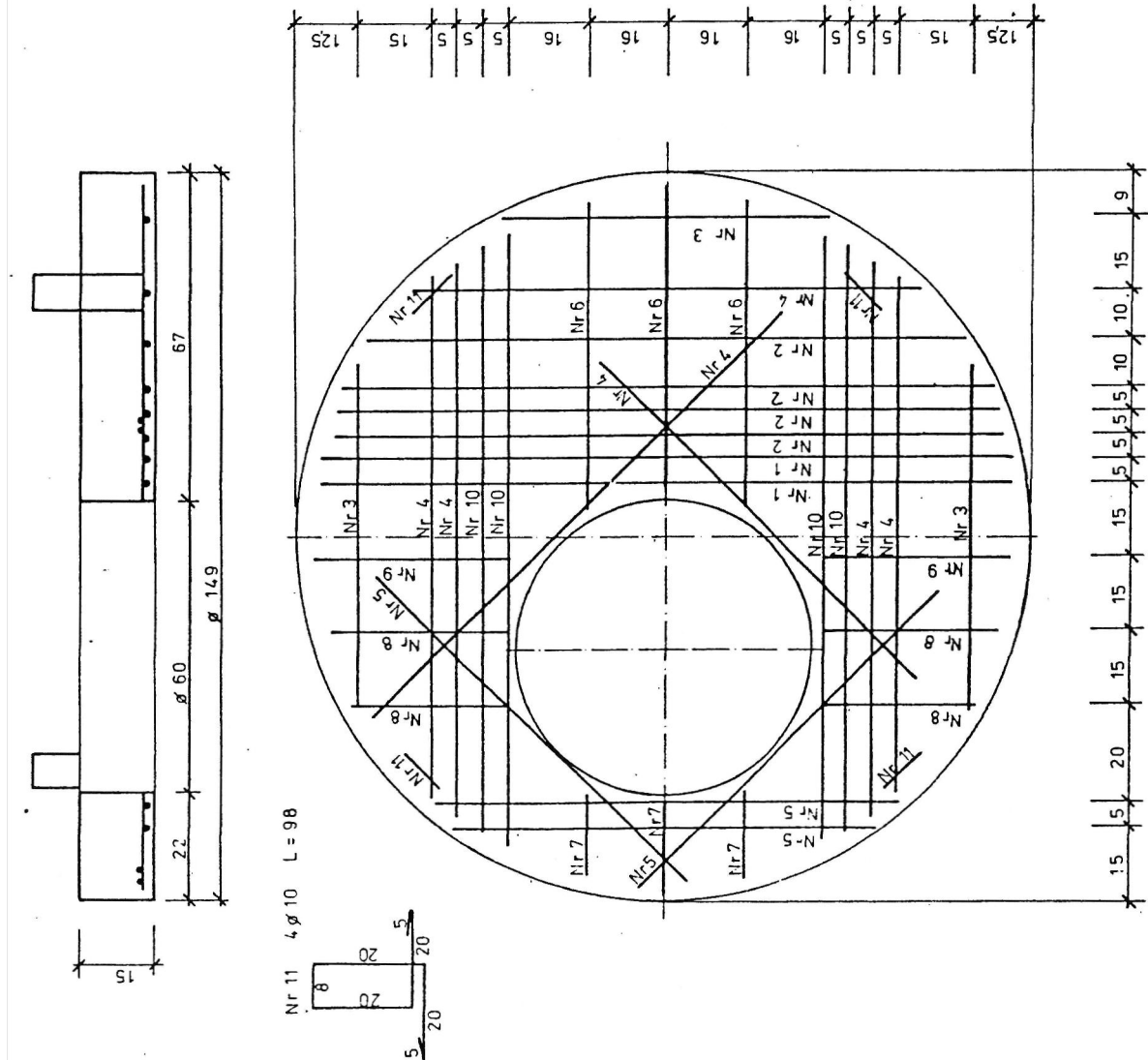
WIDOK Z GÓRY
1:25



studzienka kanalizacyjna połączeniowa Ø 125 - element 02.07



plyta pokrywowa - 149/60 dla studzienek Ø 125 - element 02.03.01



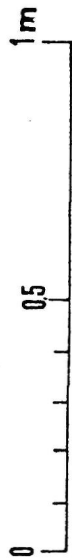
1MASA 1PŁYTY = 547 kg
1:10

WYKAZ STALI

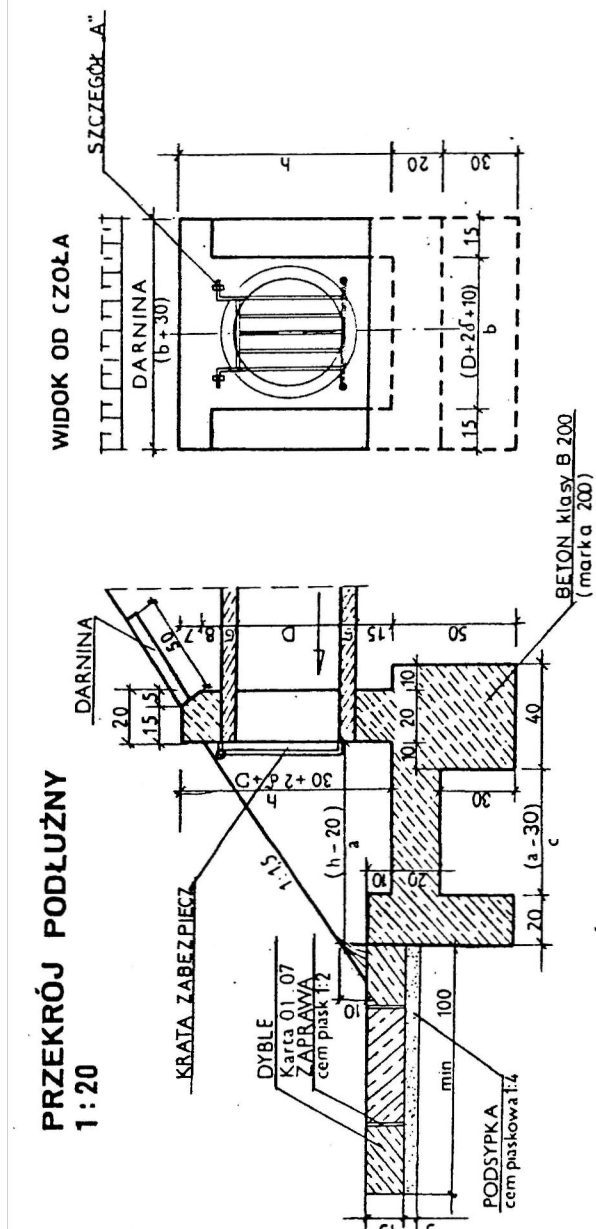
Nr	ŚREDNICA	DŁUGOŚĆ	IŁOŚĆ, PRETÓW	Ø12	Ø10
1	Ø 12	138	2	2,76	
2	Ø 12	128	4	5,12	
3	Ø 12	70	3	2,10	
4	Ø 12	110	7	7,70	
5	Ø 12	87	4	3,48	
6	Ø 12	62	3	1,86	
7	Ø 12	20	3	0,60	
8	Ø 12	33	4	1,42	
9	Ø 12	42	2	0,84	
10	Ø 12	122	4	4,88	
11	Ø 10	98	4		3,92
DŁUGOŚĆ CAŁKOWITA				3,076	3,92
MASA CAŁKOWITA				31,0 kg	

BETON KLASY B¹⁵⁰(marka 170)

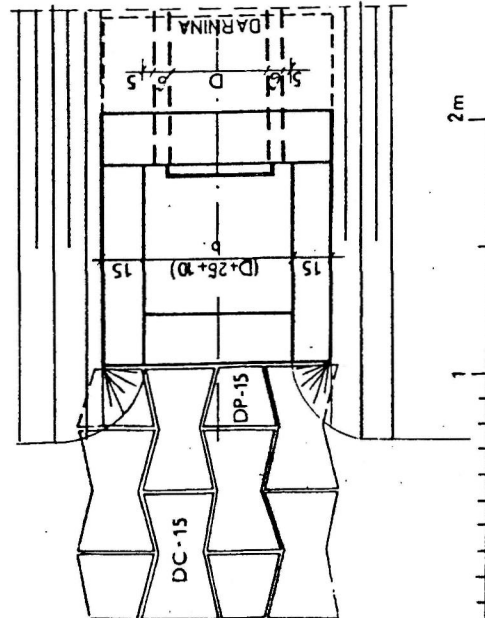
STAL 34GS



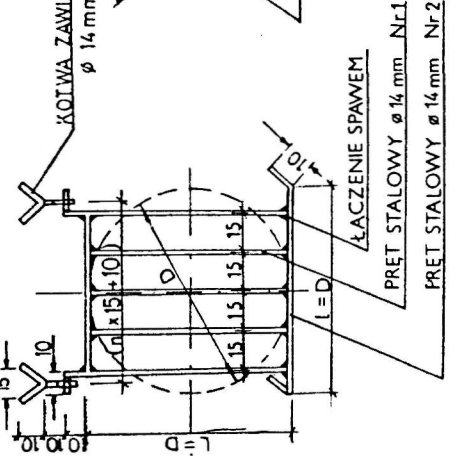
wylot kolektora - element 02.16




WIDOK Z GÓRY
1:20



KRATA ZABEZPIECZAJĄCA



		M. Gwiazdowski, A. Sosnowski, M. Grzybowska ul. Elewatorska 13/22, 15-620 Białystok tel. (085) 652 06 80, e-mail: drogowskaz-sc@o2.pl	
Stadium : P.W.	Nazwa rysunku: Elementy odwodnienia		Rysunek nr : 8.
Skala :	Obiekt: Rozbudowa ulicy Reja na odcinku od obwodnicy Suwałk w km 93+577 do granic administracyjnych miasta w km 95+877, w ciągu drogi wojewódzkiej.		Data : 01.2015
BRANŻA DROGOWA			
Opracował:		Sprawdzający:	
Imię i nazwisko nr upr.:	Podpis:	Imię i nazwisko nr upr.:	Podpis:
mgr inż. Wojciech Grzybowski PDL/0065/POOD/05		mgr inż. Adam Sosnowski Bi 45/02	
Współpraca: mgr inż. Rafał Luma			