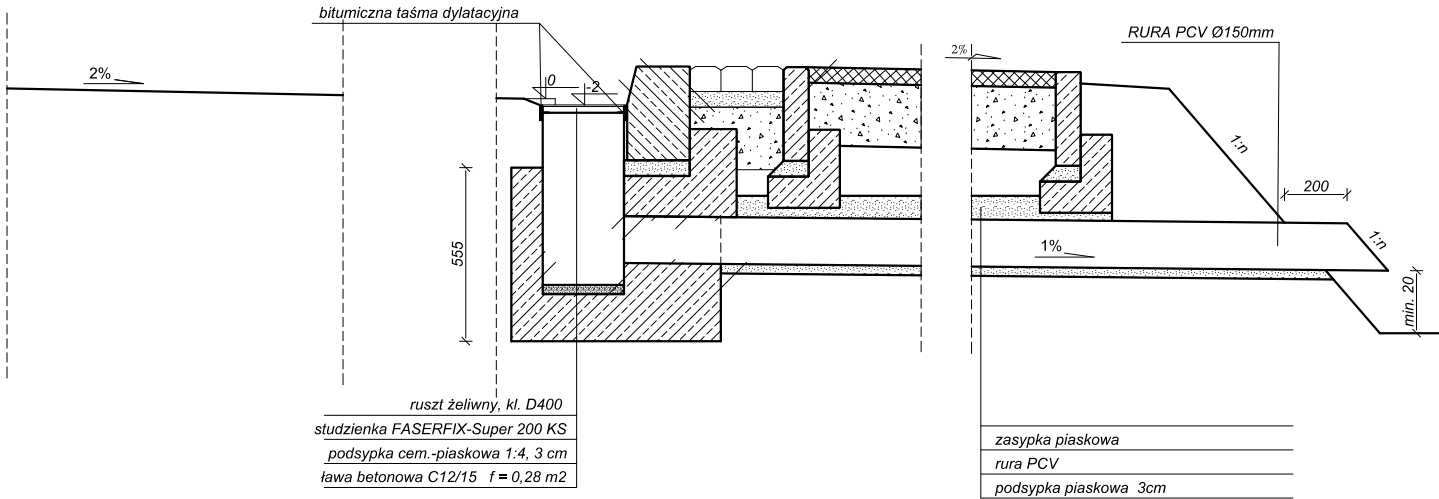
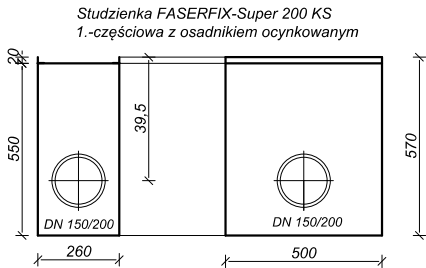
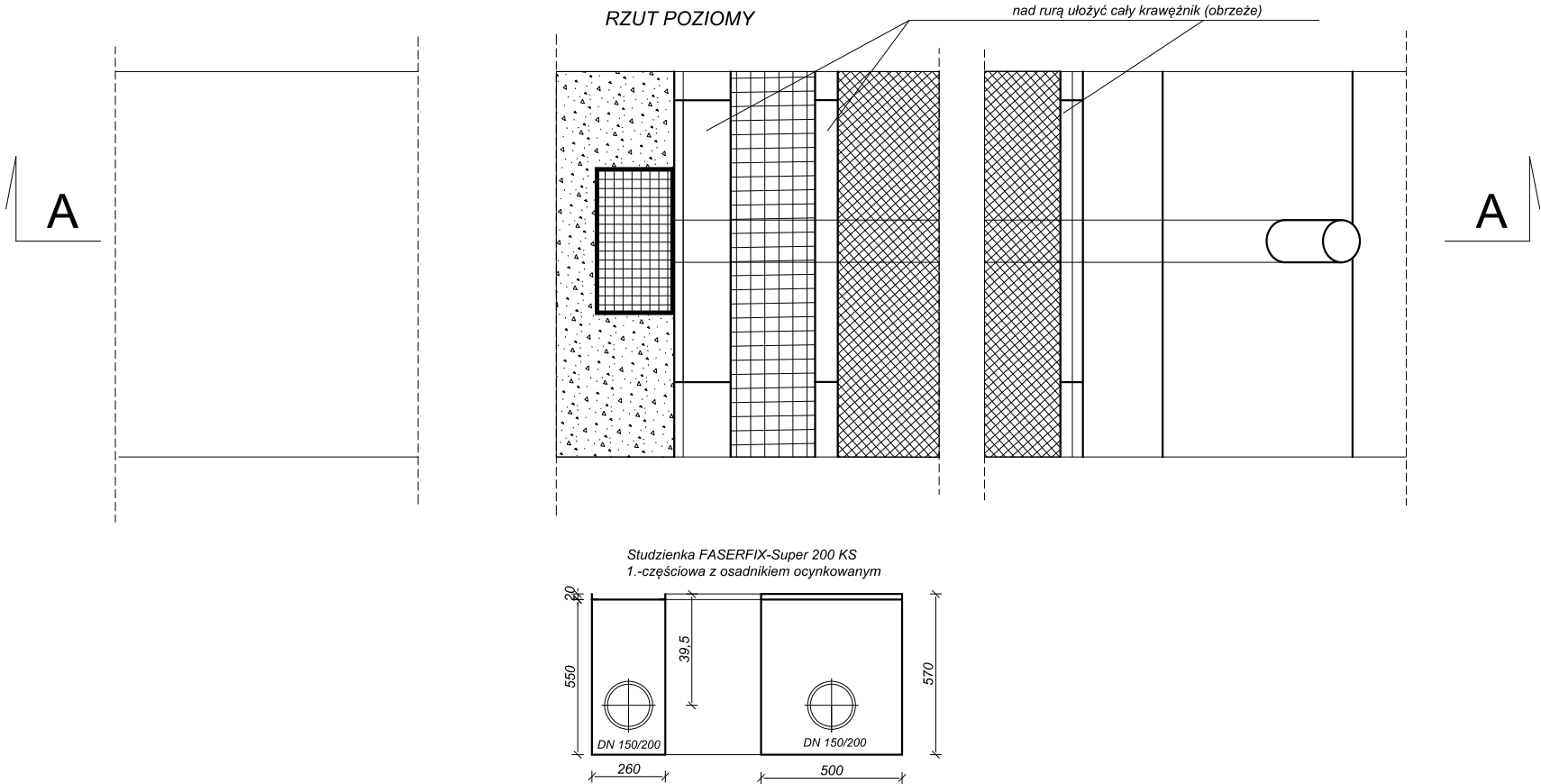


Szczegół studzienki z przykanalikiem



STUDZIENKA FASERFIX-Super KS 200 w ciągu ścieku przykrawężnikowego z kostki



ROZWÓJ
POLSKI WSCHÓD
NARODOWA STRATEGIA SPÓJNOŚCI

Podlaskie

UNIA EUROPEJSKA
EUROPEJSKI FUNDUSZ
ROZWOJU REGIONALNEGO

Investor / Zamawiający:

Województwo Podlaskie
Urząd Marszałkowski Województwa Podlaskiego
ul. Kard. S. Wyszyńskiego 1
15-888 Białystok

Wykonawca:

AECOM
AECOM Sp. z o.o.
02-672 Warszawa, ul.Domaniewska 34a
www.aecom.com

Funkcja	Imię i nazwisko	Specjalność	Nr uprawnień	Podpis
Projektant	Arkadiusz Merchel	drogowa	157/01/OL	
Opracował	Tomasz Nowakowski	drogowa		
Opracował	Piotr Czyronis	drogowa		
Opracował	Paweł Szablowski	drogowa		
Opracował	Jan Rewers	drogowa		
Opracował	Mariusz Chmielewski	drogowa		
Opracował	Marcin Koryciński	drogowa		
Sprawdzający	Łukasz Wąsiewicz	drogowa	LUB/0167/POOD/12	

Tytuł Opracowania

Opracowanie dokumentacji projektowej trasy rowerowej planowanej do wykonania na terenie województwa podlaskiego w ramach realizacji Projektu „Trasy rowerowe w Polsce Wschodniej województwo podlaskie”

Tytuł Rysunku

SZCZEGÓŁ studzienki z przykanalikiem - trasa rowerowa wzdłuż DW655
Zadanie nr 1 pow. suwalski od km 40+200 do km 42+200

Data

12.2014

Faza

PW

Branża

drogowa

Skala

1: 20

Nr Rysunku

5.2