

Poświadczam, że zgodziłem się na udzielenie kopii z treścią materiału państwowego zasobu geodezyjnego i kartograficznego

Ogólnopolski państwowy zasób
głoszący i audiowizyjny

PREZYDENT MIASTA SUWAŁK

myplot 2 mapy

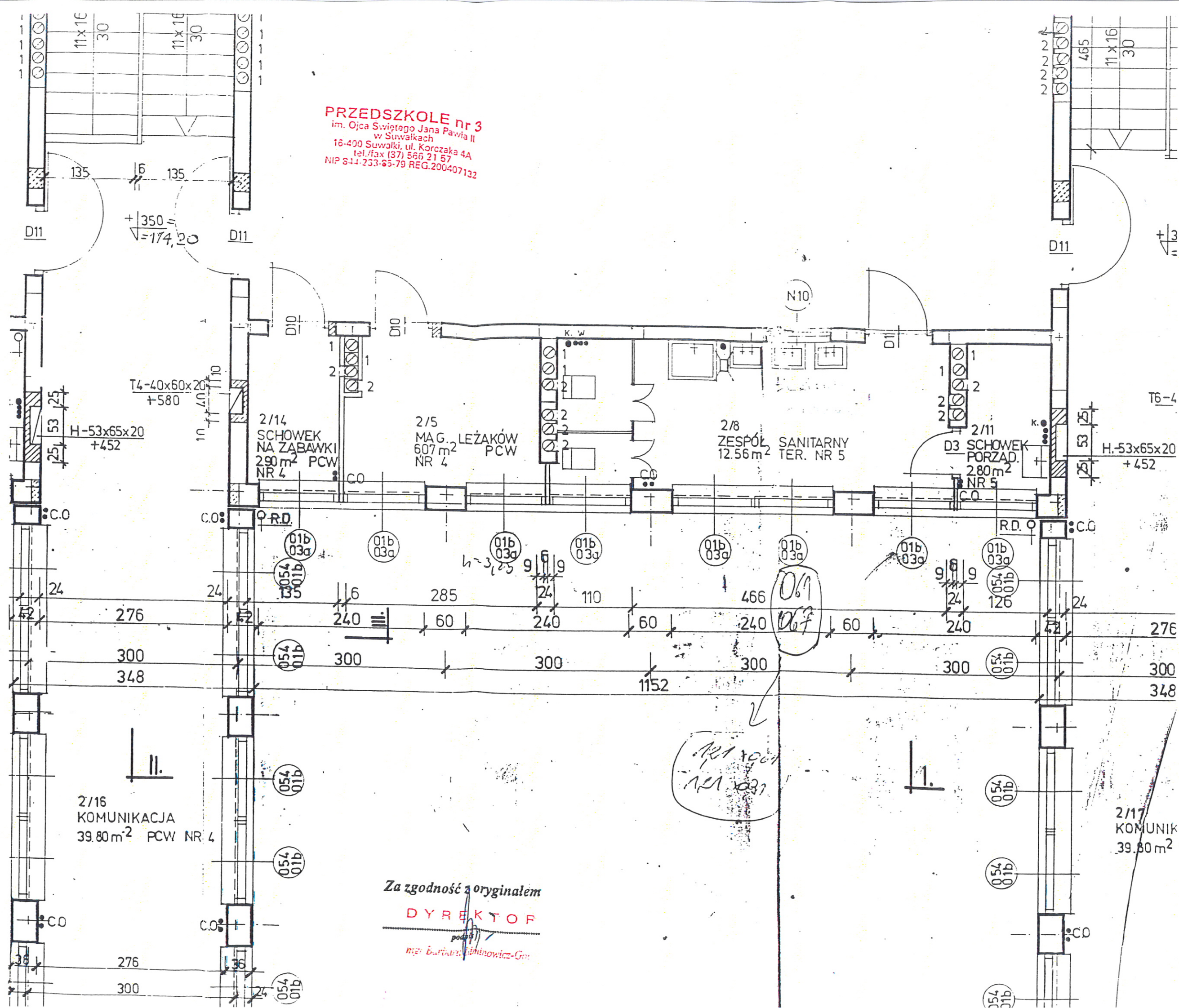
828-11/2003

25.02. 2015v.

PODINSPEKTOR

Bożena Milewska

PRZEDSZKOLE nr 3
 im. Ojca Świętego Jana Pawła II
 w Suwałkach
 16-400 Suwałki, ul. Korczaka 4A
 tel./fax (37) 566 21 57
 NIP 844-253-65-79 REG.200407132



Za zgodność z oryginałem
DYREKTOR
 podpis
 mgr Barbara Kłobowicz-Gos