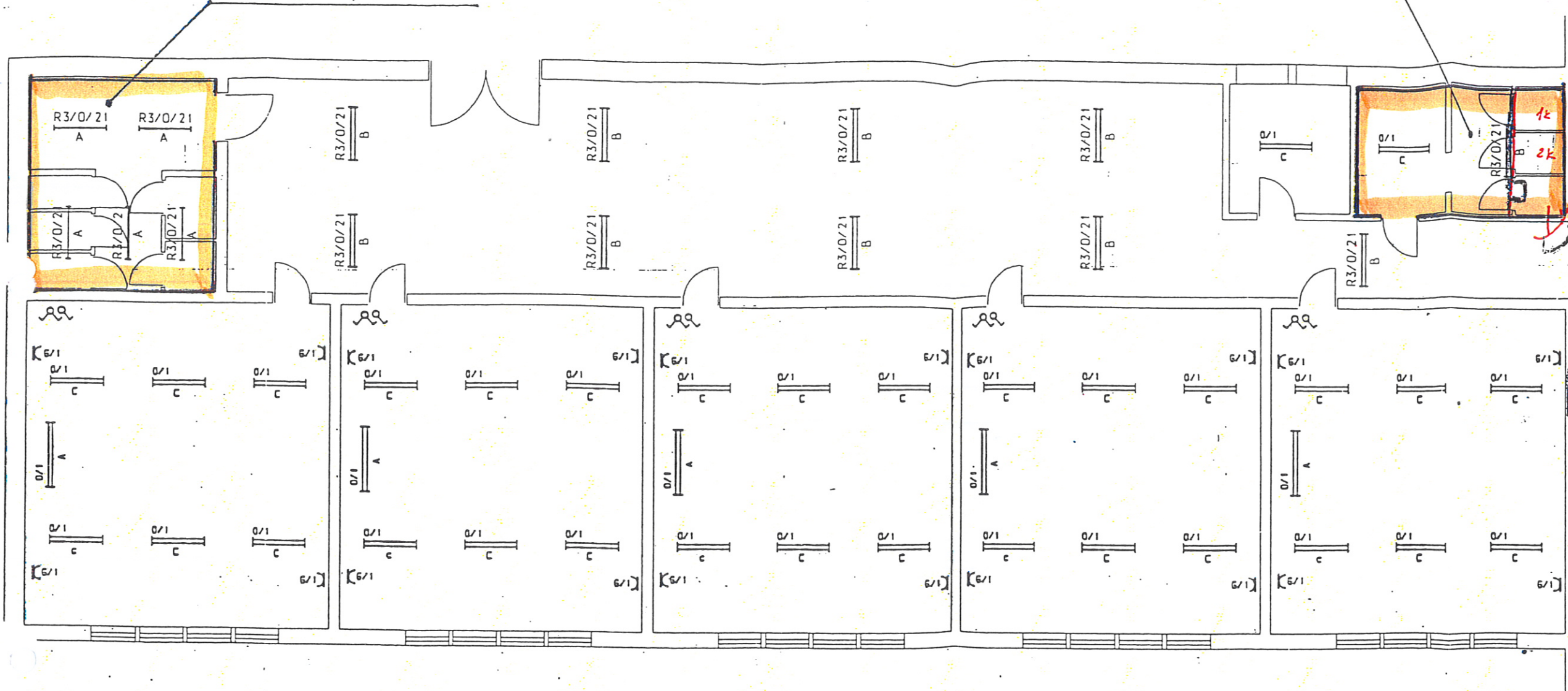




dzieńca

chłopcy



TYPY OPRAW:  
 A-SR 258-P-A-ES-SYSTEM - 5 szt.  
 B-SR 236-P-A-ES-SYSTEM  
 C-SR 236-U-AD-ES-SYSTEM - 30 szt.  
 D-SR 258-U-AD-ES-SYSTEM  
 E-SR 136-A  
 F-OKN 236 - FAREL PHILIPS - 13 szt.  
 G-SG-358 - ES-SYSTEM  
 H-OPK 136 - FAREL PHILIPS - 5 szt.  
 I-OPK 236 - FAREL PHILIPS  
 J-VEGA - LENA LIGHTING  
 K-SATURN 2x18W - LENA LIGHTING

Pawilon 2

|  |   |          |         |
|--|---|----------|---------|
| P.P.U. INSTALATOR S.C.<br>A. Sliwinski, J. Panasiewicz |   |          |         |
| Nazwa i adres obiektu                                  | Szkoła Podstawowa Nr 4 Suwałki ul. Wojska Polskiego | Data     | 08.2004 |
| Tytuł opracowania                                      | Instalacje elektryczne Instalacja segmentu pawl.    | Nr rys.  | 15      |
| Projektował  | mgr inż. Andrzej Sliwinski                          | SW 46/91 |         |
| Skala 1:100  | Imię i nazwisko                                     | Nr upr.  | Podpis  |