







ELEWACJA (O)



ELEWACJA (P)

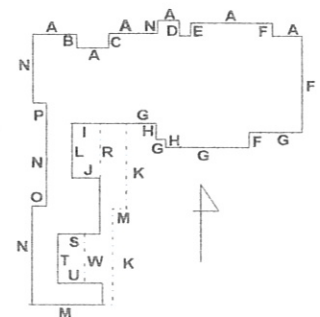
-  Podokienniki plastikowe koloru białego
-  Schody - gres ceramiczny antypoślizgowy koloru szarego
-  Balustrady, drzwi wejściowe, rynny i rury spustowe (plastikowe)

KOLORYSTYKA WG PALETY TERRANOVA

-  110A
-  515C
-  515A

09 SIE. 2013

MIASTO SUWAŁKI  
**Za zgodność z oryginałem**  
Wydział Rozwoju Funduszy Zewnętrznych  
STARSZY SPECJALISTA  
mgr Krzysztof Wereszczyński



"DOM - BUD", 16-400 SUWAŁKI, UL. KORCZAKA 2				
OBIEKT	SZKOŁA PODSTAWOWA NR 10 I GIMNAZJUM NR 7			Skala
ADRES	SUWAŁKI			1:100
RYSUNEK	KOLORYSTYKA ELEWACJI (O, F)			data nr rys.
	IMIĘ I NAZWISKO			
OPRACOWANIE	mgr inż. arch. MAŁGORZATA HOŚCIŁO		03.05	10
PROJEKTANT	mgr inż. arch. A. Hovoden'ski		13.12	3183