

Projekt 1

Partner kontaktowy:
Numer zlecenia:
Firma:
Numer klienta:

Data: 15.09.2014
Edytor:

Edytor
Telefon
faks
e-Mail

Spis treści

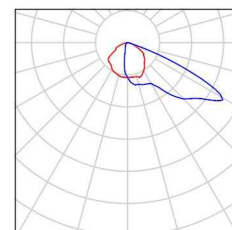
Projekt 1

Strona tytułowa projektu	1
Spis treści	2
Lista opraw	3
PHILIPS MVP506 1xHPI-TP400W SGR A60	
Karta danych oprawy	4
Boisko wielofunkcyjne	
Dane planowania	5
Lista opraw	6
Oprawy (plan rozmieszczenia)	7
Oprawy (lista współrzędnych)	8
Powierzchnie zewnętrzne	
Boisko wielofunkcyjne	
Powierzchnia 1	
Izolinie (E)	9
Boisko piłkarskie	
Dane planowania	10
Lista opraw	11
Oprawy (plan rozmieszczenia)	12
Oprawy (lista współrzędnych)	13
Powierzchnie zewnętrzne	
Boisko piłkarskie	
Powierzchnia 1	
Izolinie (E)	14

Edytor
Telefon
faks
e-Mail

Projekt 1 / Lista opraw

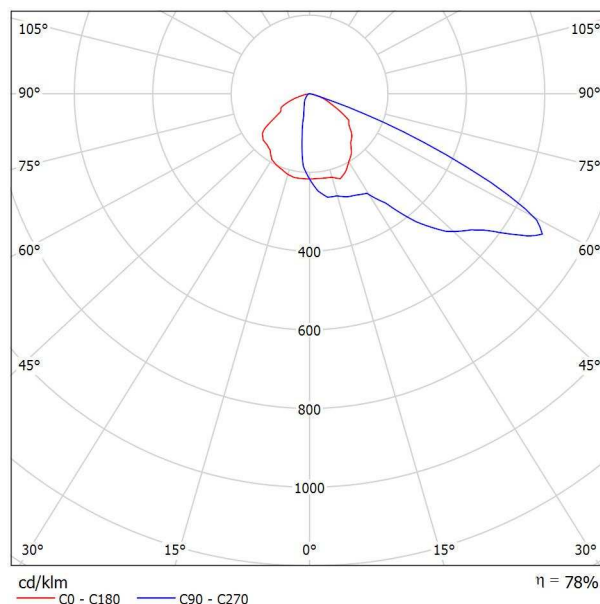
16 Ilość PHILIPS MVP506 1xHPI-TP400W SGR A60
Numer artykułu:
Strumień świetlny (Oprawa): 33150 lm
Strumień świetlny (Lampy): 42500 lm
Moc opraw: 460.0 W
Klasyfikacja oświetleń CIE: 100
Kod Flux CIE: 35 73 98 100 78
Wyposażenie: 1 x HPI-TP400W/643 (Czynnik korekcyjny 1.000).



Edytor
Telefon
faks
e-Mail

PHILIPS MVP506 1xHPI-TP400W SGR A60 / Karta danych oprawy

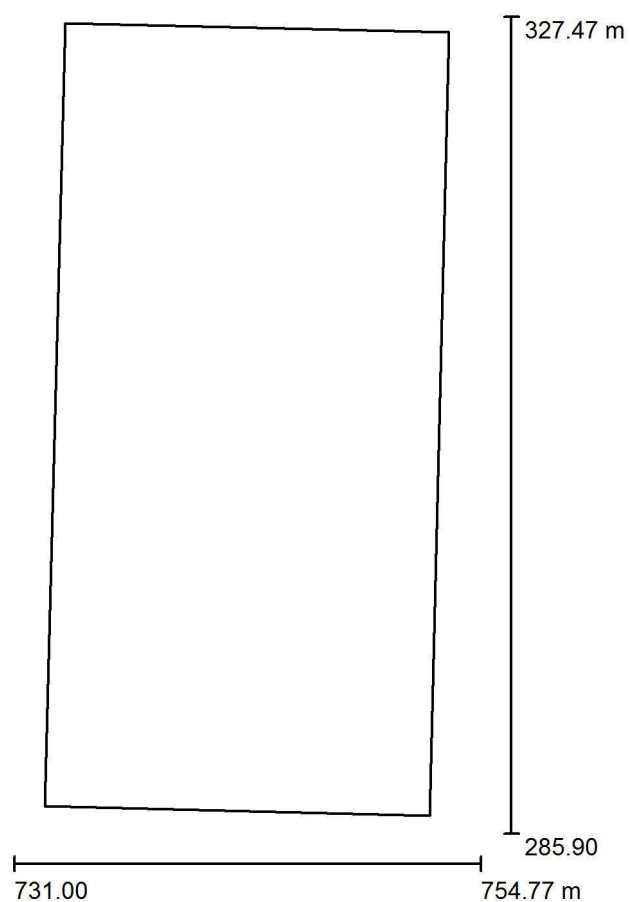
Wylot światła 1:



Klasyfikacja oświetleń CIE: 100
Kod Flux CIE: 35 73 98 100 78

powodu braku właściwości symetrycznych nie można przedstawić tabeli UGR dla tego oprawy.

Edytor
Telefon
faks
e-Mail

Boisko wielofunkcyjne / Dane planowania

Współczynnik konserwacji: 0.77, ULR (Upward Light Ratio): 0.0%

Skala 1:386

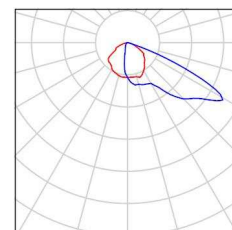
Wykaz opraw

Nr.	Ilość	Etykieta (Czynnik korekcyjny)	Φ (Oprawa) [lm]	Φ (Lampy) [lm]	P [W]
1	8	PHILIPS MVP506 1xHPI-TP400W SGR A60 (1.000)	33150	42500	460.0
W sumie:			265200	W sumie: 340000	3680.0

Edytor
Telefon
faks
e-Mail

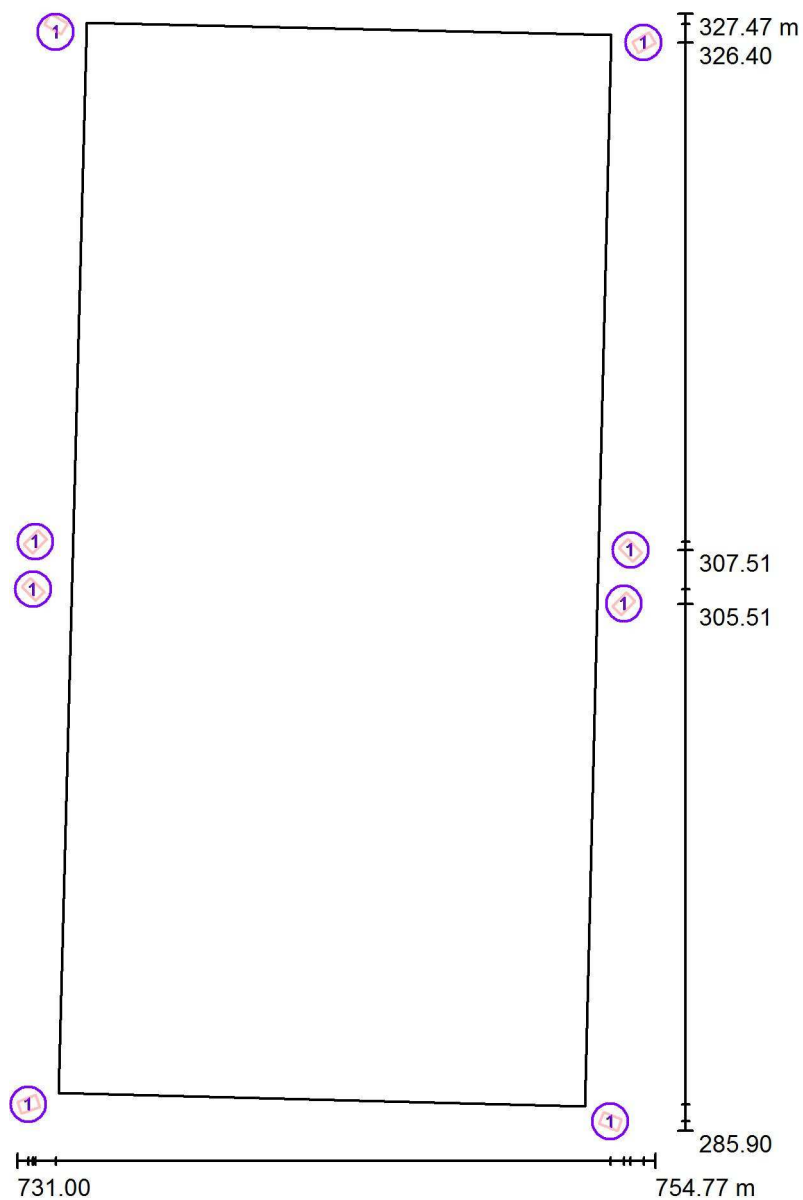
Boisko wielofunkcyjne / Lista opraw

8 Ilość PHILIPS MVP506 1xHPI-TP400W SGR A60
Numer artykułu:
Strumień świetlny (Oprawa): 33150 lm
Strumień świetlny (Lampy): 42500 lm
Moc opraw: 460.0 W
Klasyfikacja oświetleń CIE: 100
Kod Flux CIE: 35 73 98 100 78
Wyposażenie: 1 x HPI-TP400W/643 (Czynnik korekcyjny 1.000).



Edytor
Telefon
faks
e-Mail

Boisko wielofunkcyjne / Oprawy (plan rozmieszczenia)



Skala 1 : 282

Wykaz opraw

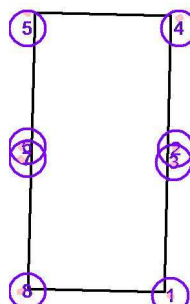
Nr.	Ilość	Etykieta
1	8	PHILIPS MVP506 1xHPI-TP400W SGR A60

Edytor
Telefon
faks
e-Mail

Boisko wielofunkcyjne / Oprawy (lista współrzędnych)

PHILIPS MVP506 1xHPI-TP400W SGR A60

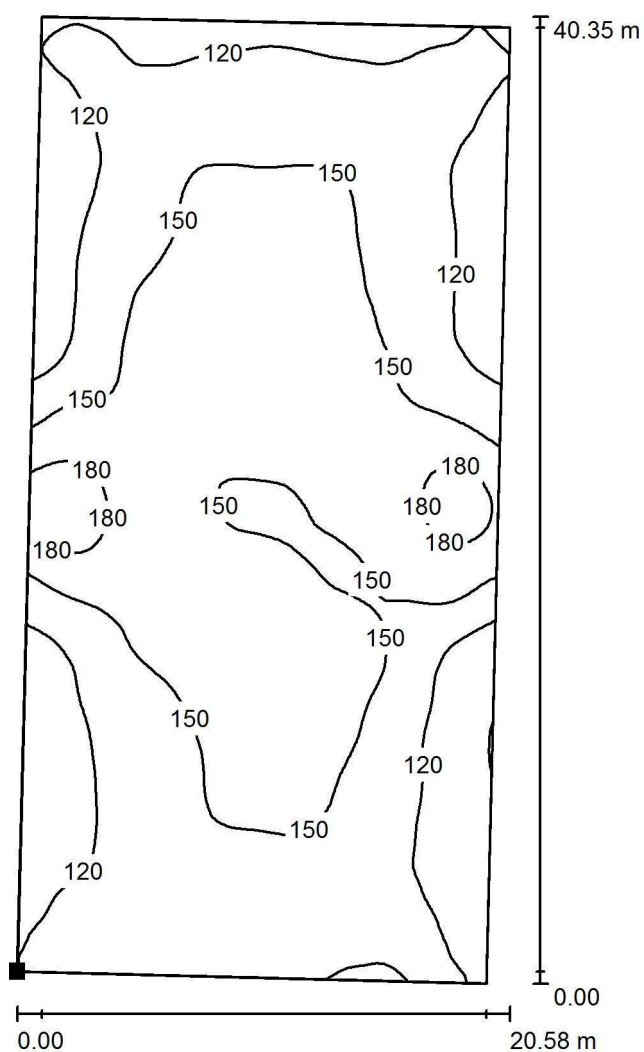
33150 lm, 460.0 W, 1 x 1 x HPI-TP400W/643 (Czynnik korekcyjny 1.000).



Nr.	Pozycja [m]			Rotacja [°]		
	X	Y	Z	X	Y	Z
1	753.096	286.244	10.000	0.0	0.0	70.0
2	753.846	307.506	10.000	0.0	0.0	45.0
3	753.602	305.515	10.000	0.0	0.0	135.0
4	754.337	326.400	10.000	0.0	0.0	120.0
5	732.442	327.093	10.000	0.0	0.0	-120.0
6	731.687	307.822	10.000	0.0	0.0	-45.0
7	731.599	306.048	10.000	0.0	0.0	-135.0
8	731.426	286.880	10.000	0.0	0.0	-70.0

Edytor
Telefon
faks
e-Mail

Boisko wielofunkcyjne / Boisko wielofunkcyjne / Powierzchnia 1 / Izolinie (E)



Położenie powierzchni w scenie
zewnętrznej:
Zaznaczony punkt:
(732.555 m, 287.305 m, 0.000 m)



Wartości Lux, Skala 1 : 316

Siatka: 64 x 128 Punkty

E_m [lx]
141

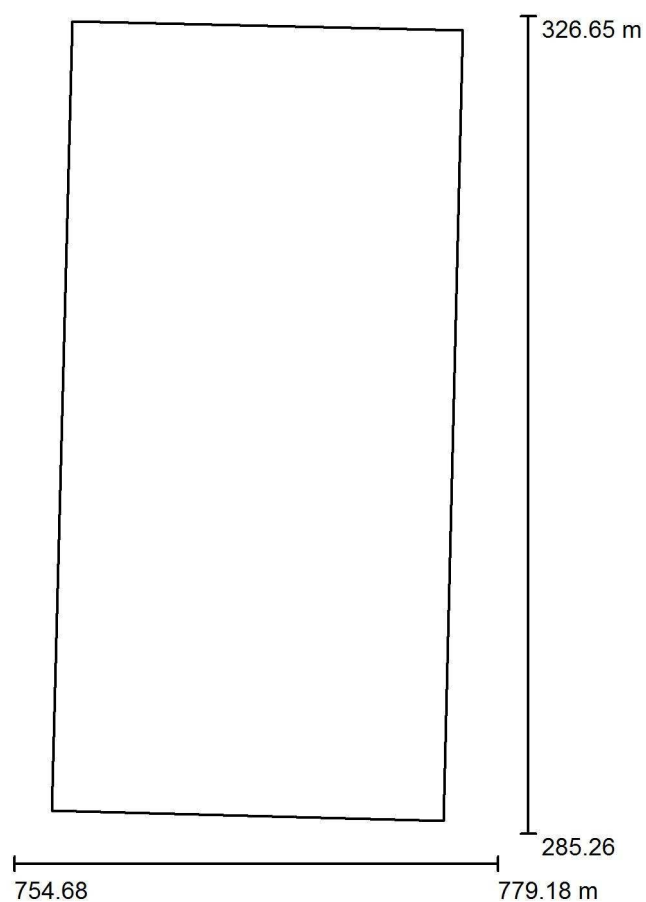
E_{min} [lx]
89

E_{max} [lx]
194

E_{min} / E_m
0.632

E_{min} / E_{max}
0.460

Edytor
Telefon
faks
e-Mail

Boisko piłkarskie / Dane planowania

Współczynnik konserwacji: 0.77, ULR (Upward Light Ratio): 0.0%

Skala 1:384

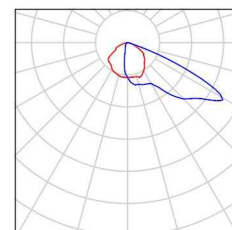
Wykaz opraw

Nr.	Ilość	Etykieta (Czynnik korekcyjny)	Φ (Oprawa) [lm]	Φ (Lampy) [lm]	P [W]
1	8	PHILIPS MVP506 1xHPI-TP400W SGR A60 (1.000)	33150	42500	460.0
W sumie:			265200	W sumie: 340000	3680.0

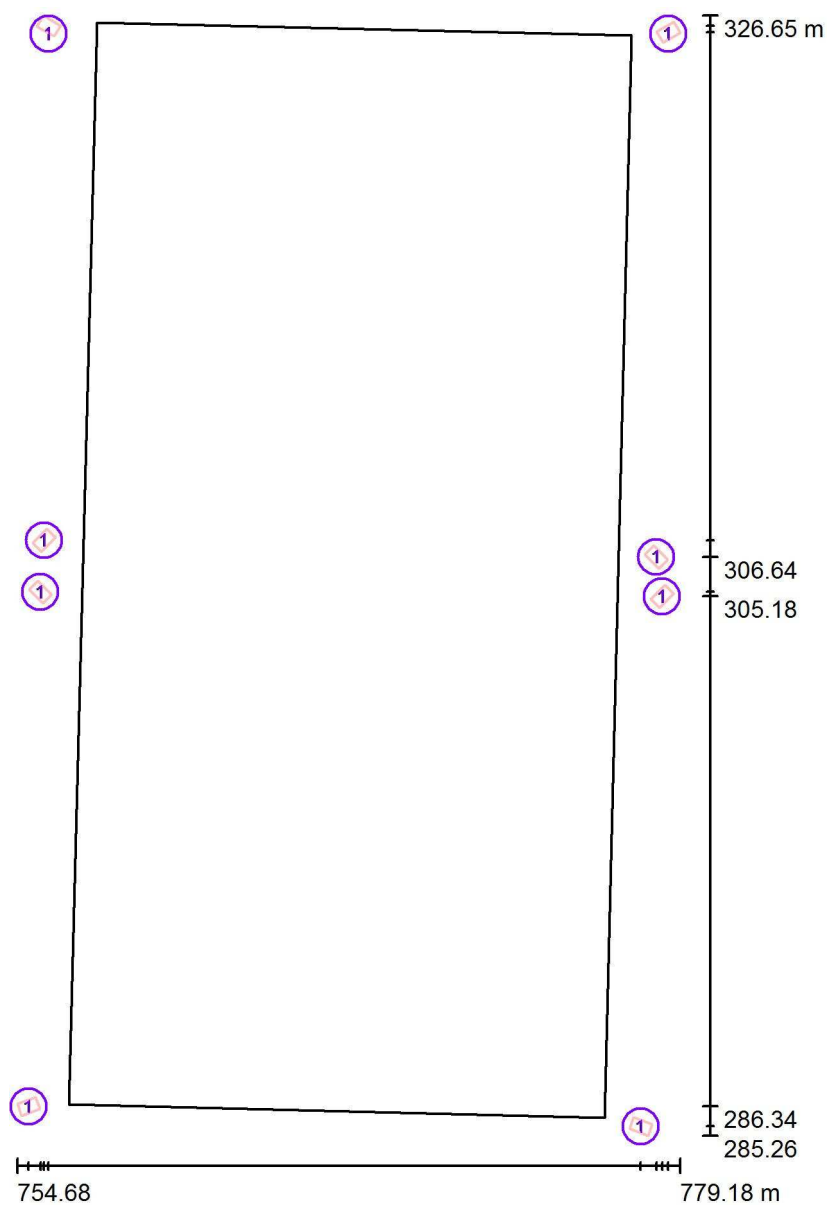
Edytor
Telefon
faks
e-Mail

Boisko piłkarskie / Lista opraw

8 Ilość PHILIPS MVP506 1xHPI-TP400W SGR A60
Numer artykułu:
Strumień świetlny (Oprawa): 33150 lm
Strumień świetlny (Lampy): 42500 lm
Moc opraw: 460.0 W
Klasyfikacja oświetleń CIE: 100
Kod Flux CIE: 35 73 98 100 78
Wyposażenie: 1 x HPI-TP400W/643 (Czynnik korekcyjny 1.000).



Edytor
Telefon
faks
e-Mail

Boisko piłkarskie / Oprawy (plan rozmieszczenia)

Skala 1 : 280

Wykaz opraw

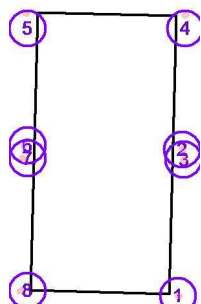
Nr.	Ilość	Etykieta
1	8	PHILIPS MVP506 1xHPI-TP400W SGR A60

Edytor
Telefon
faks
e-Mail

Boisko piłkarskie / Oprawy (lista współrzędnych)

PHILIPS MVP506 1xHPI-TP400W SGR A60

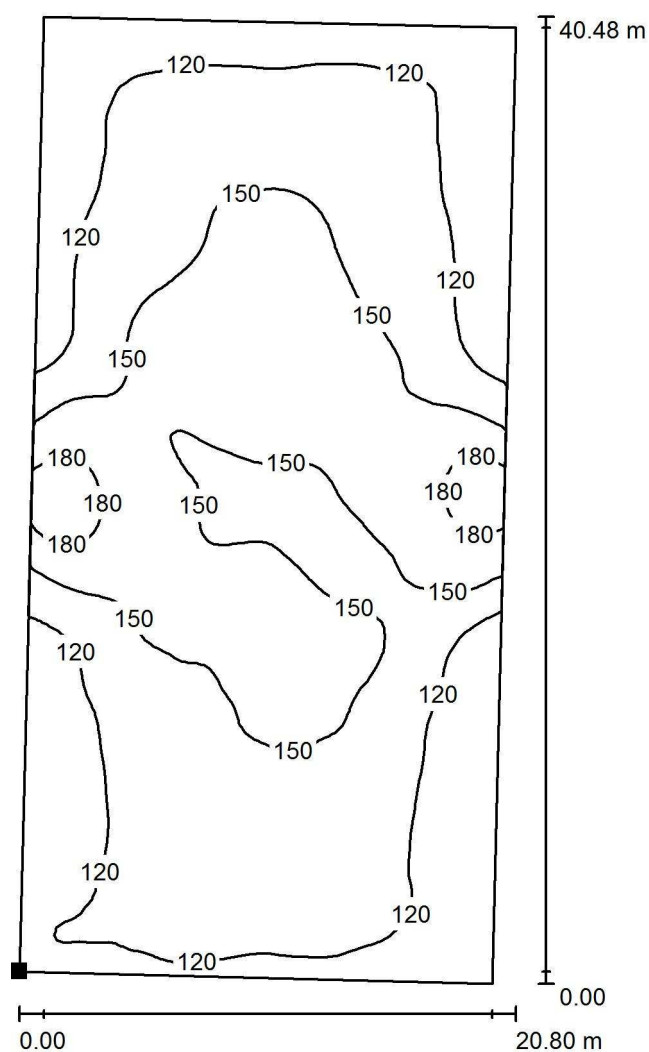
33150 lm, 460.0 W, 1 x 1 x HPI-TP400W/643 (Czynnik korekcyjny 1.000).



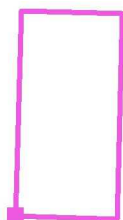
Nr.	Pozycja [m]			Rotacja [°]		
	X	Y	Z	X	Y	Z
1	777.725	285.597	10.000	0.0	0.0	70.0
2	778.302	306.643	10.000	0.0	0.0	45.0
3	778.518	305.185	10.000	0.0	0.0	135.0
4	778.748	326.035	10.000	0.0	0.0	120.0
5	755.840	326.266	10.000	0.0	0.0	-120.0
6	755.675	307.257	10.000	0.0	0.0	-45.0
7	755.542	305.347	10.000	0.0	0.0	-135.0
8	755.100	286.337	10.000	0.0	0.0	-70.0

Edytor
Telefon
faks
e-Mail

Boisko piłkarskie / Boisko piłkarskie / Powierzchnia 1 / Izolinie (E)



Położenie powierzchni w scenie zewnętrznej:
Zaznaczony punkt:
(756.589 m, 286.413 m, 0.000 m)



Wartości Lux, Skala 1 : 317

Siatka: 128 x 64 Punkty

E_m [lx]
137

E_{min} [lx]
91

E_{max} [lx]
192

E_{min} / E_m
0.660

E_{min} / E_{max}
0.471