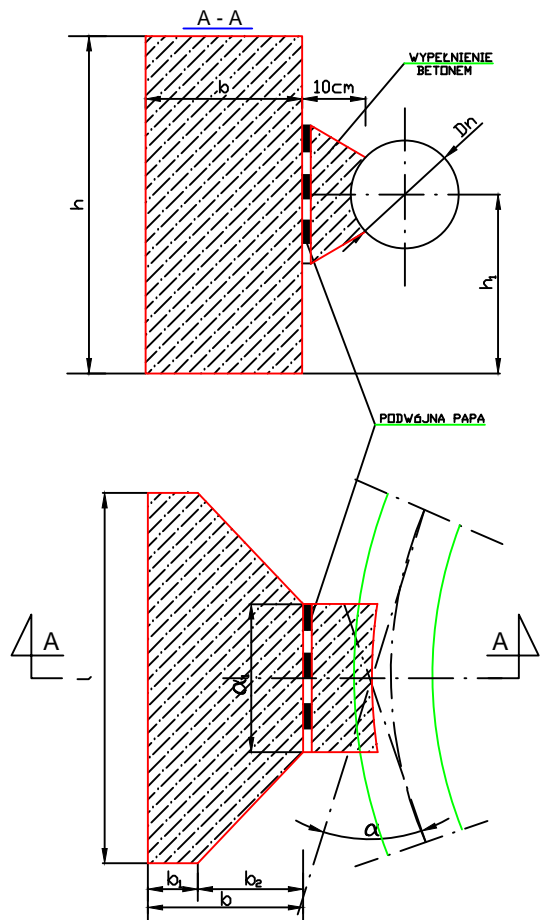


WYRYS Z KATALOGU BUDOWNICTWA KB 8-4.11./2/.



SZCZEGÓŁ BLOKÓW OPOROWYCH

BLOKI OPOROWE NA ZAŁAMANIACH TRASY
ZASTOSOWANIE TYPÓW BLOKÓW

TABELA 2

ŚREDNICA RURY [MM]	KĄT ZAŁAMANIA α	NUMER BLOKU			
		GRUNT SYPKI		GRUNT SPOISTY	
		H=1,50 M	H=1,75 M	H=1,50 M	H=1,75 M
100,150,200	45°	2	1	3	2
	90°	5	4	6	5
250	45°	4	3	5	4
	90°	8	7	9	7
300	30°	4	3	5	4
	45°	6	8	8	6
	90°	10	9	12	11
400	22°30'	5	5	7	6
	30°	7	6	9	7
	45°	10	9	12	10
	90°	14	13	16	15
500	22°30'	9	7	10	9
	30°	10	9	12	11
	45°	13	12	15	14
	90°	18	17	20	19

WYMIAR "α"

TABELA 3

$\alpha \backslash \Phi$	100 150 200	250	300	400	500
22°30'	20	30	40	20	30
30°	30	40	20	60	60
45°	20	30	40	60	60
90°	20	20	20	30	40

BLOKI OPOROWE PRZY TRÓJNIKACH I KORKACH
ZASTOSOWANIE TYPÓW BLOKÓW

TABELA 4

ŚREDNICA RURY [MM]	NUMER BLOKU			
	GRUNT SYPKI		GRUNT SPOISTY	
	H=1,50 M	H=1,75 M	H=1,50 M	H=1,75 M
100,150,200	3	2	4	4
250	5	5	7	6
300	8	7	10	9
400	12	11	14	13
500	16	14	17	16

WYMIAR "α"

TABELA 5

Φ	200	250	300	400	500
α_1 [cm]	30	40	40	50	60

PRZY TRÓJNIKACH DECYDUJE ŚREDNICA ODGAŁĘZIENIA

CHARAKTERYSTYKA TECHNICZNA

- bloki wykonuje się z betonu B100
- wymiary bloków podano w tabeli 1
- zabezpieczenie antykorozyjne w zależności
- od potrzeby zgodnie z PN-61/B-06253
- cement portlandzki '250'.

"DOM-BUD" Suwałki

TEMAT:	Budowa boisk sportowych wraz z zagospodarowaniem terenu przy ZS Nr 9	SPECJALN: SANITARNA		STADIUM: PB	NR RYS.: S/7
		SKALA: b/s			
ADRES:	Suwałki; Zespół Szkół Nr 9 ul. Klonowa 51 - dz. Nr ew. 23664/4; 23669; 25580/2; 25579; 23704/2; 23704/7; 25580/1; 23704/12; 23704/13; 23705; 23980/2.	RYSUNEK: BLOKI OPOROWE NA WODOCIĄGU			
SPECJALNOŚĆ:		PROJEKTANT:	NR UPR.	DATA	PODPIS
INST. INŻYNIER. (sanitarne)		mgr inż. Danuta Piszczałowska	SUW-75/90	10.09.2014	
INST. INŻYNIER. (sanitarne)		SPRAWDZAJĄCY:	NR UPR.	DATA	PODPIS
		mgr inż. Małgorzata Roszkowska	SUW-6/90	10.09.2014	
INWESTOR:		Miasto Suwałki; 16-400 Suwałki ul. Mickiewicza 1			