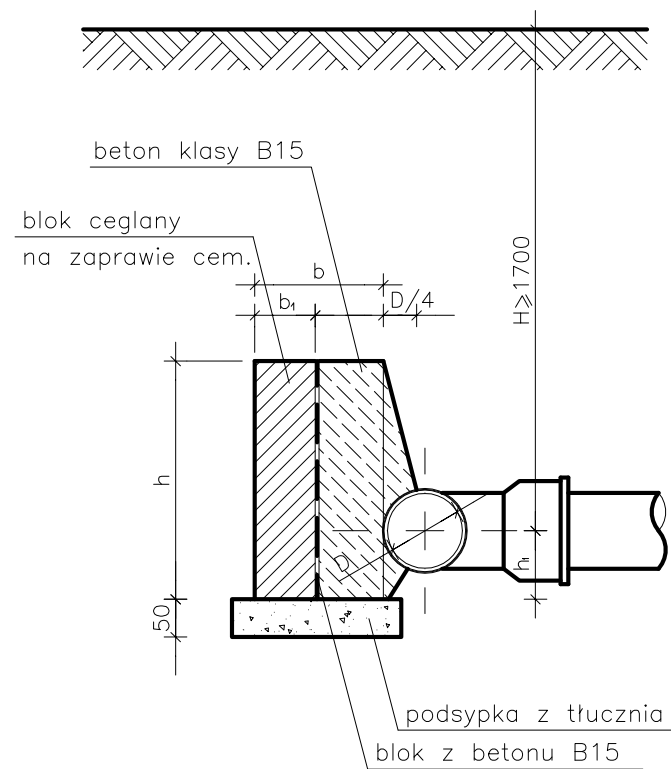
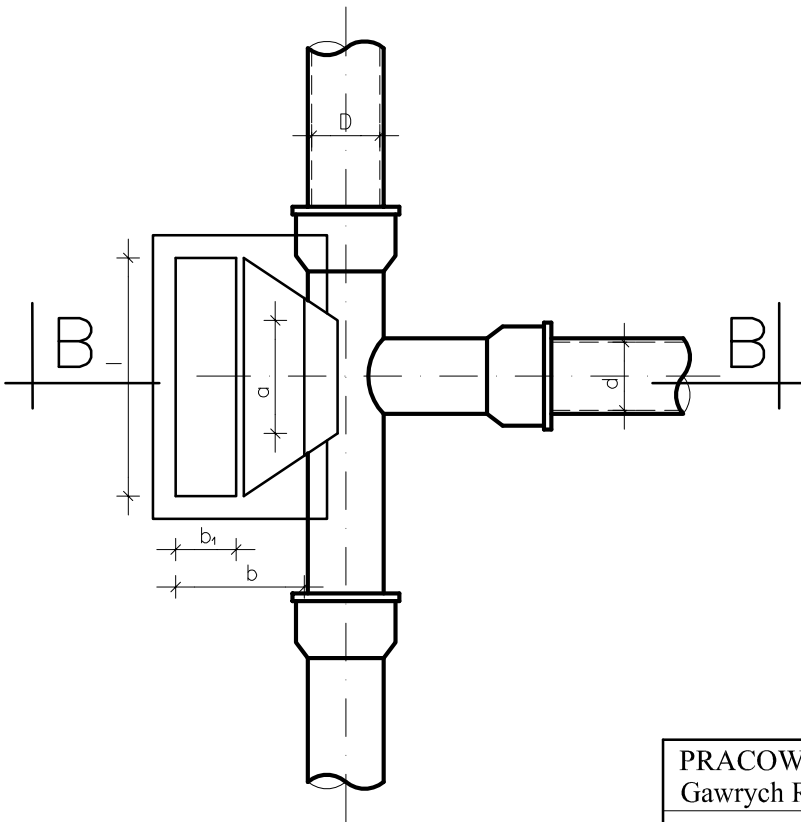
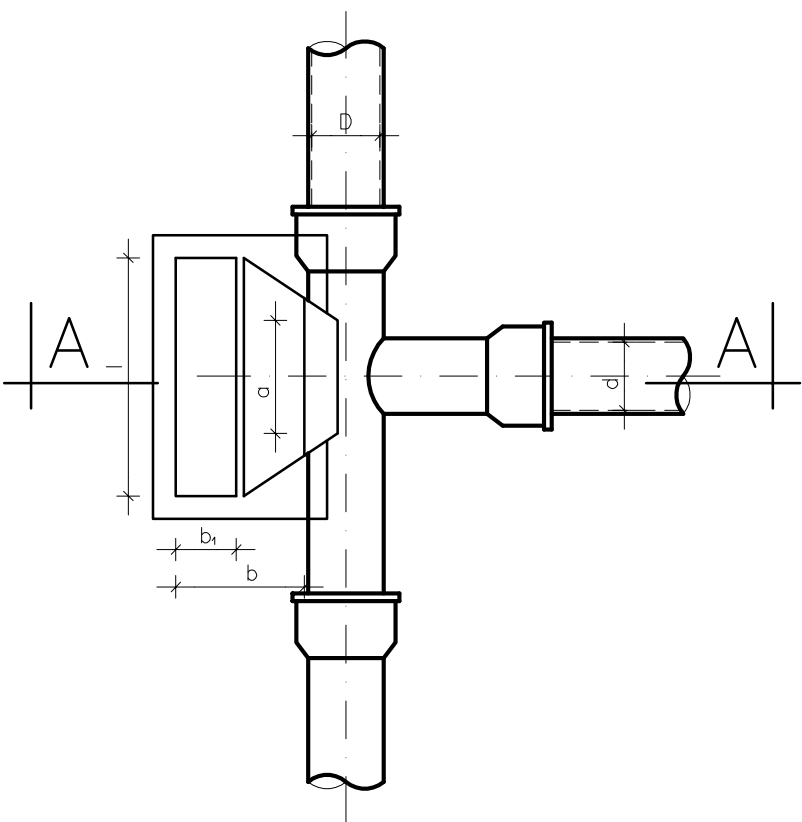
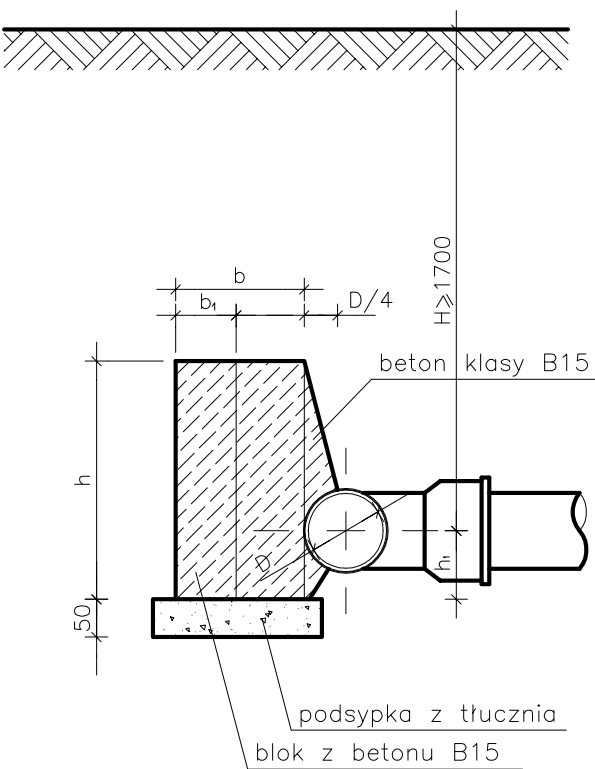


BLOKI OPOROWE
PRZY TRÓJNIKACH I KOŃCÓWKACH SIECI WODOCIĄGOWEJ

PRZEKRÓJ A-A



PRZEKRÓJ B-B



WYMIARY BŁOKÓW OPOROWYCH
GRUNT SPOISTY CIŚNIENIE PRÓBNE 0,98MPa

śred. nom. mm	h mm	h ₁ mm	l mm	b mm	b ₁ mm	a mm	obj. m ³
100	300	150	500	180	80	200	0,023
150	450	220	750	270	100	200	0,070
200	700	320	1000	360	130	300	0,196
250	900	410	1000	360	130	300	0,253
300	900	410	1500	550	200	350	0,562

WYMIARY BŁOKÓW OPOROWYCH
GRUNT SYPKI CIŚNIENIE PRÓBNE 0,98MPa

śred. nom. mm	h mm	h ₁ mm	l mm	b mm	b ₁ mm	a mm	obj. m ³
100	300	150	500	180	80	200	0,023
150	500	240	500	180	80	200	0,038
200	650	300	750	270	100	200	0,101
250	800	370	1000	360	130	300	0,224
300	750	350	1500	550	200	350	0,468

PRACOWNIA PROJEKTOWA „D A R P O L” ZYGMUNT DARGIEWICZ Gawrych Ruda 86 16-402 Suwałki tel./fax 5639120, e-mail: pp.darpol@gmail.com			
Obiekt i adres	Rozbudowa i przebudowa z budową zjazdów ul. Szkolnej w Suwałkach		Data: .04.2012r. Nr rys. S3
Tytuł opracowania	Sieć wodociągowa. Szczegół bloku oporowego przy trójniku.		Skala: 1:10
Zespół	Imię i nazwisko	Nr upr.	Podpis
Projektant	mgr inż. Andrzej Urbanowicz	SUW-1/96	
Sprawdzający	mgr inż. Dorota Bazylewicz	PDL/0075/PWOS/05	