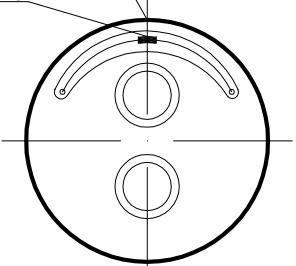


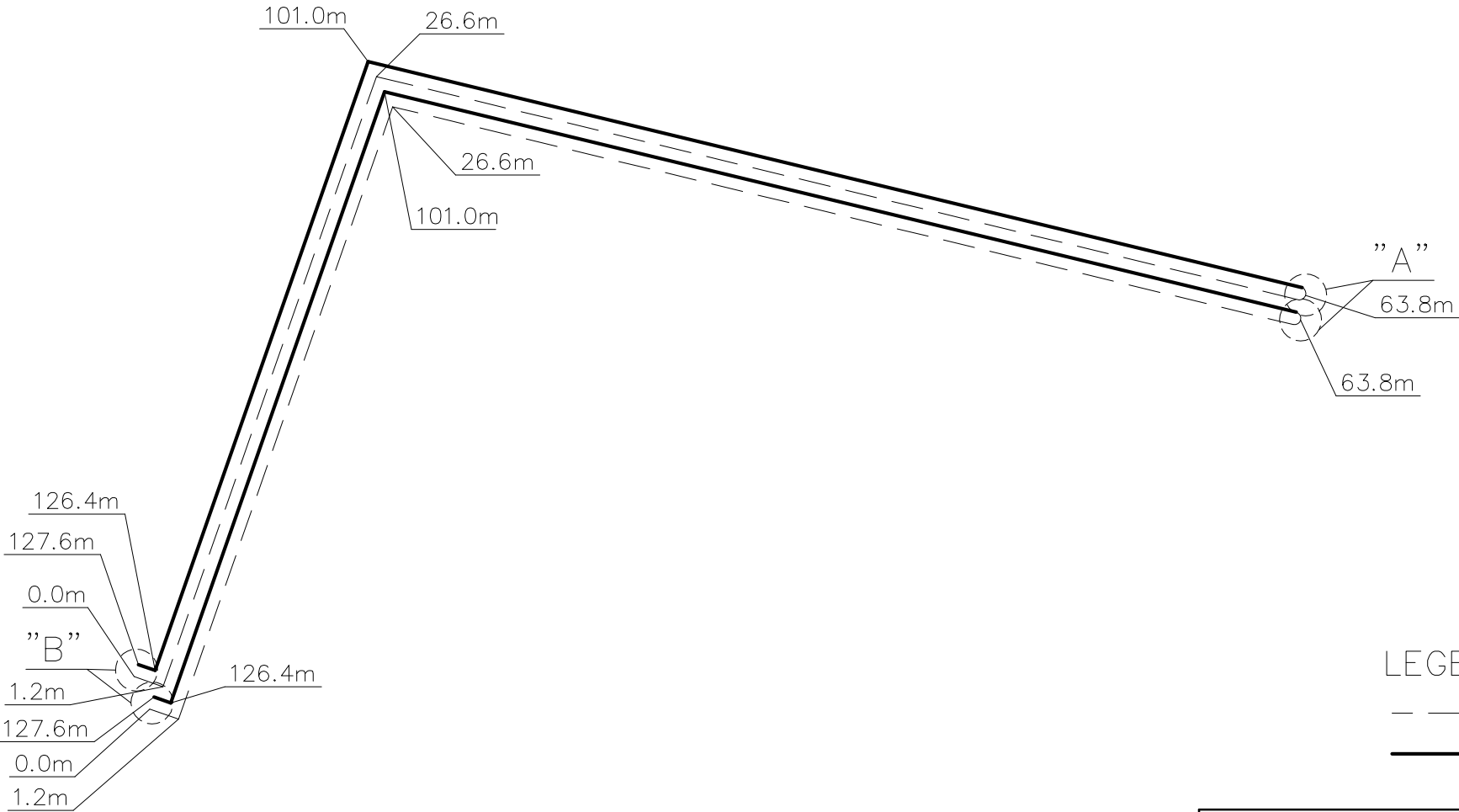
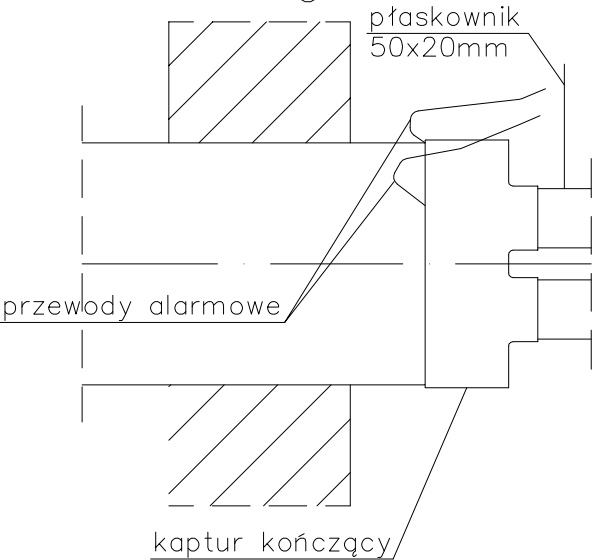
Szczegół "A"

proj. rura preizolowana
łącznik zaciskowy



Przewody alarmowe połączyć ze sobą
łącznikiem zaciskowym i zlutować.
Przewody ułożyć płasko w piance
i założyć kaptur termokurczliwy.

Szczegół "B"



LEGENDA:

- — — — drut miedziany cynowany
————— drut miedziany czysty

PRACOWNIA PROJEKTOWA „D A R P O L” ZYGMUNT DARGIEWICZ Gawrych Ruda 86 16-402 Suwałki tel./fax 5639120, e-mail: pp.darpol@gmail.com			
Obiekt i adres	Rozbudowa i przebudowa z budową zjazdów ul. Szkolnej w Suwałkach		Data: kwiecień 2012 r.
			Nr rys. C6
Tytuł opracowania	Przebudowa sieci ciepłej wysokoparametrowej (z siecią monitoringu). Schemat alarmowej pętli pomiarowej.		Skala 1 : 250
Zespół	Imię i nazwisko	Nr upr.	Podpis
Projektant	mgr inż. Andrzej Urbanowicz	SUW-1/96	
Sprawdzający	mgr inż. Dorota Bazylewicz	PDL/0075/PWOS/05	