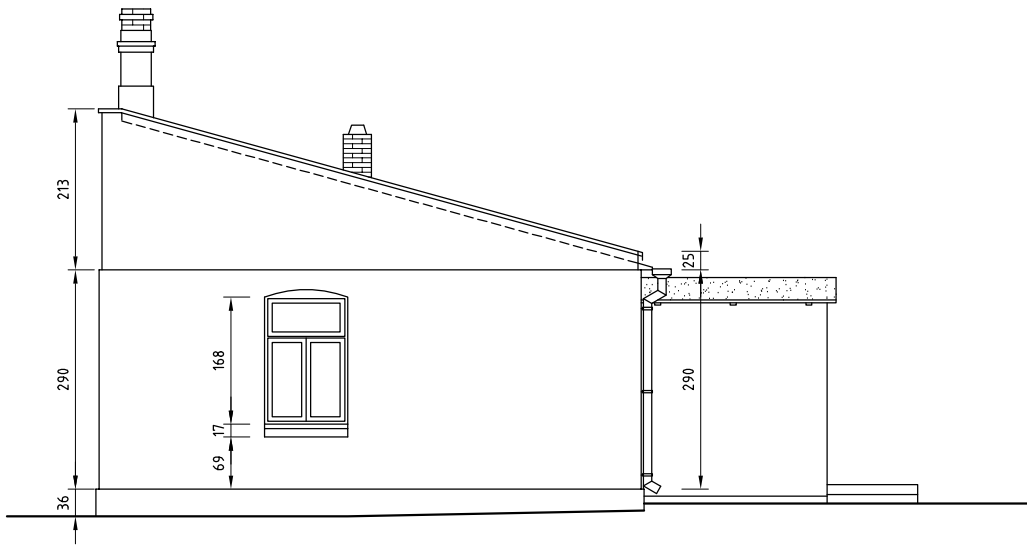
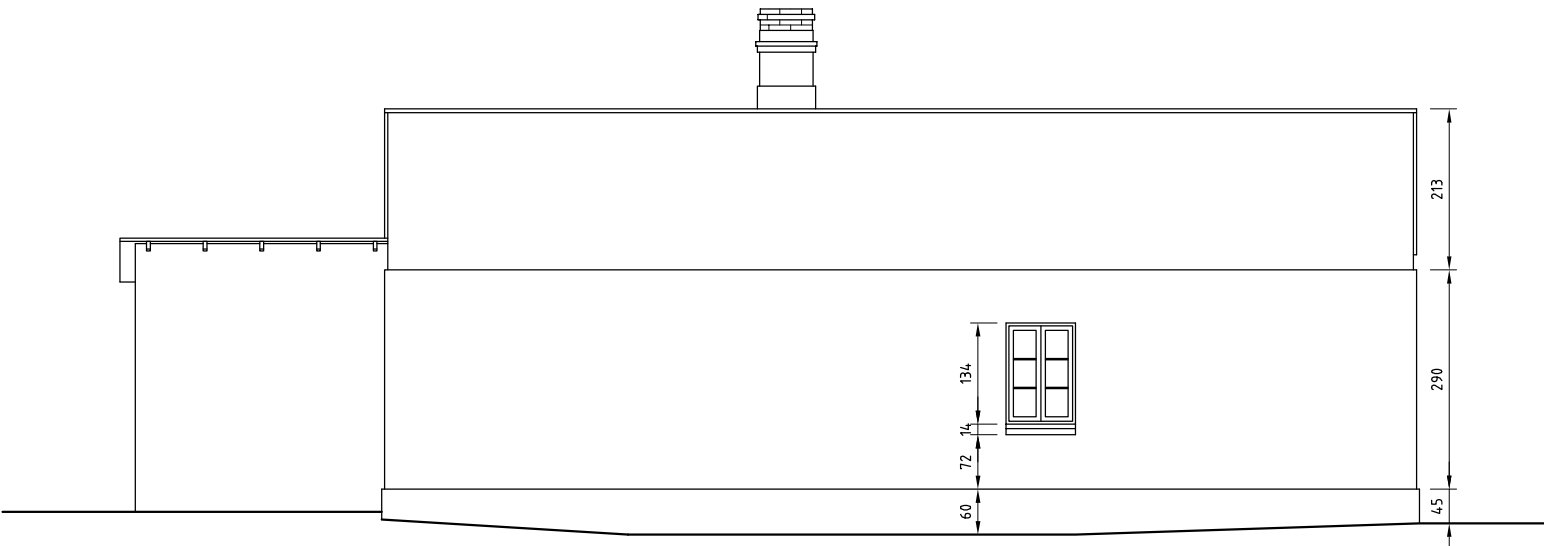


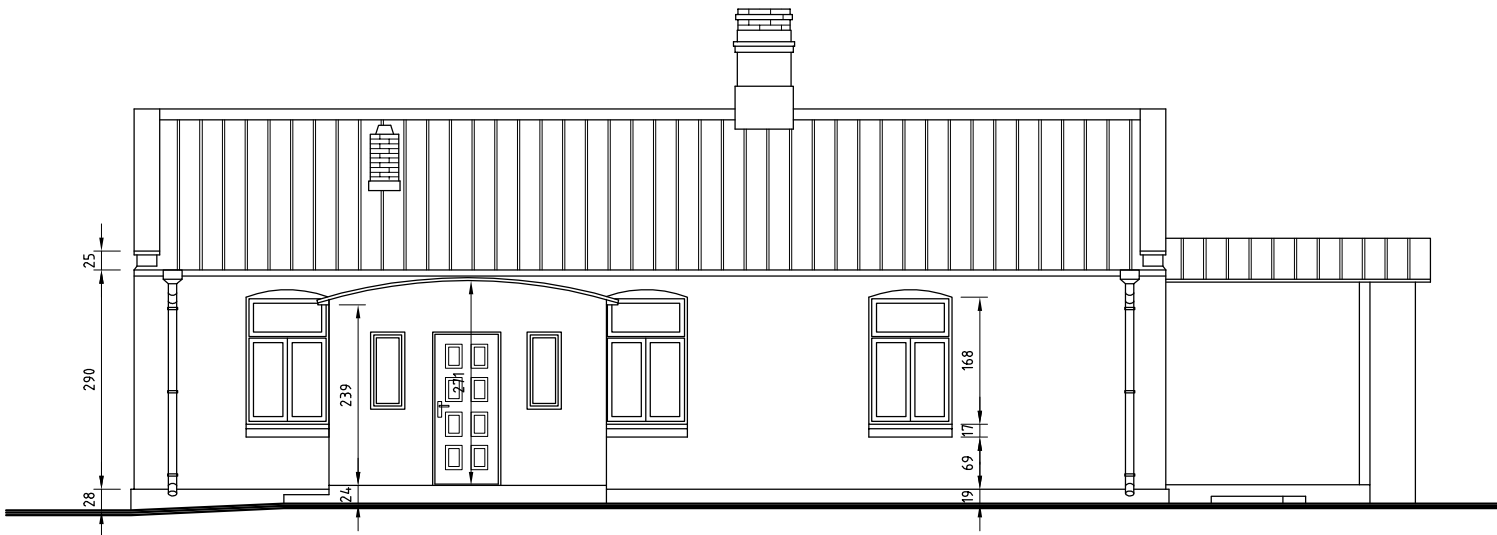
ELEWACJE



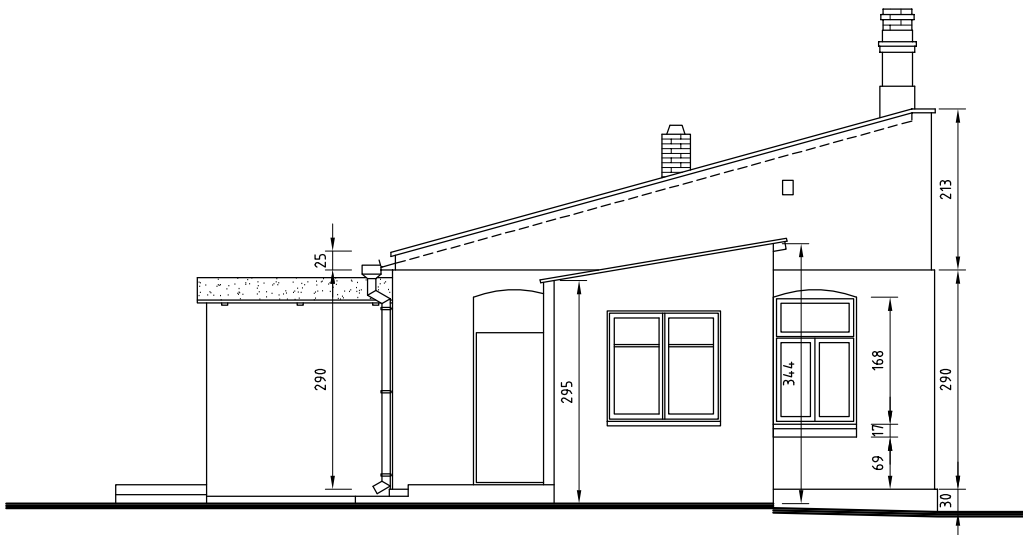
ELEWACJA ZACHODNIA



ELEWACJA PÓŁNOCNA



ELEWACJA POŁUDNIOWA



ELEWACJA WSCHODNIA

OPIS ELEMENTÓW BUDYNKU

- 1. Ściany
Murowane gr. 40 - 50cm, tynkowane. Od wewn tynk na dranicach osłonięty boazerią
Ściany przedsionka wejściowego ocieplone styropianem gr. 15cm
- 2. Strop
Drewniane belki stropowe w układzie poprzecznym.
Od spodu podsufitka z desek 2,5cm, tynk na trzcinie
- 3. Dach
Konstrukcja drewniana krokwiowa.
Pokrycie dachu z blachy felcowanej na łątach drewnianych, przedsionek wejściowy - 2x papa na deskach
- 4. Kominy
Komin główny z cegły pełnej, drugi komin z cegły wapienno-piaskowej
- 5. Posadzki
Legary na słupkach murowanych, podłoga ślepa, deski na wpust, warstwa wierzchnia - płyta pilśniowa

PRACOWNIA PROJEKTOWA „D A R P O L” ZYGMUNT DARGIEWICZ Gawrych Ruda 86 16-402 Suwałki tel./fax 5639120, e-mail: pp.darpol@gmail.com			
Obiekt i adres	Rozbudowa i przebudowa z budową zjazdów ul. Szkolnej w Suwałkach.		Data: kwiecień 2012 r. Skala 1 : 100
Tytuł opracowania	Roboty rozbiórkowe budynków mieszkalnych i gospodarczych INWENTARYZACJA OBIEKTU NR 1		Nr rys. 3
Zespół	Imię i nazwisko	Nr upr.	Podpis
Projektant	mgr inż. Zygmunt Dargiewicz	SUW-5/97	
Sprawdzający	mgr inż. Marek Otrócki	SUW-81/94	