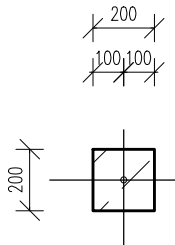


FUNDAMENT POD PARKOUR PARK
DOTYCZY ELEMENTÓW O $\phi < 200\text{MM}$

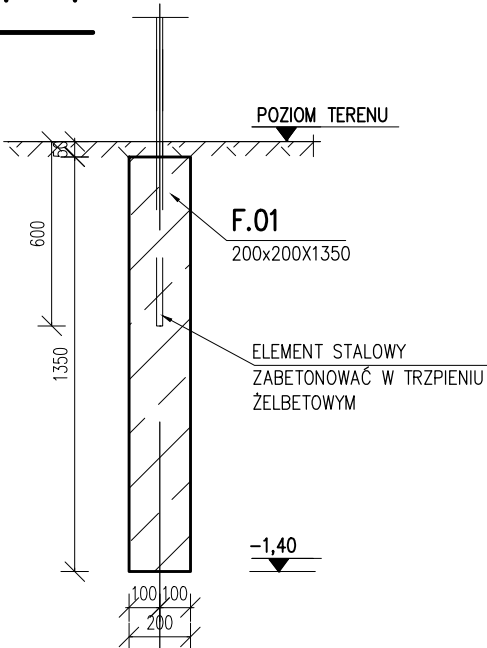
RZUT

1: 25
sztuk : 57



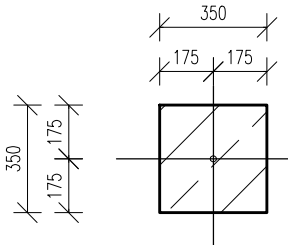
PRZEKRÓJ 1-1

1: 25
sztuk : 57



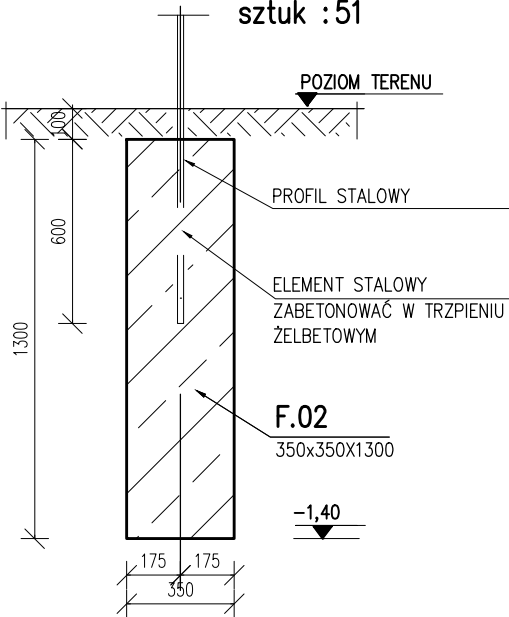
RZUT

1: 25
sztuk : 51



PRZEKRÓJ 2-2

1: 25
sztuk : 51

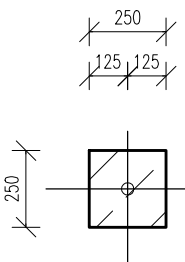


FUNDAMENT POD ZESTAW WSPINACZKOWY

FUNDAMENT POD ZESTAW SPRAWNOŚCIOWY

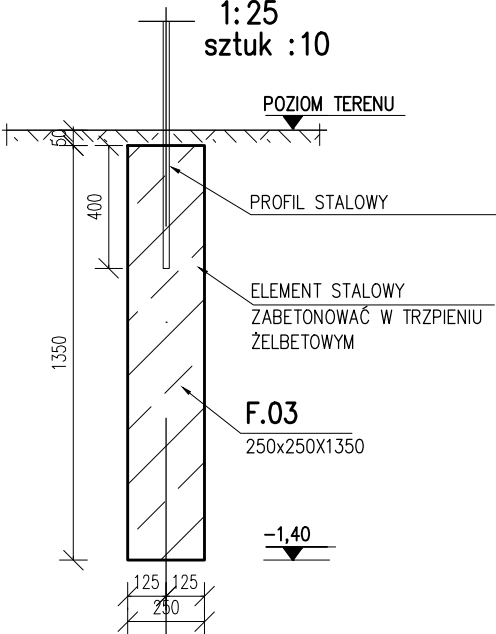
RZUT

1: 25
sztuk : 10



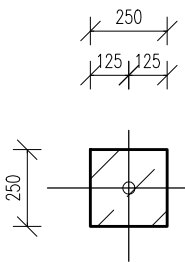
PRZEKRÓJ 3-3

1: 25
sztuk : 10



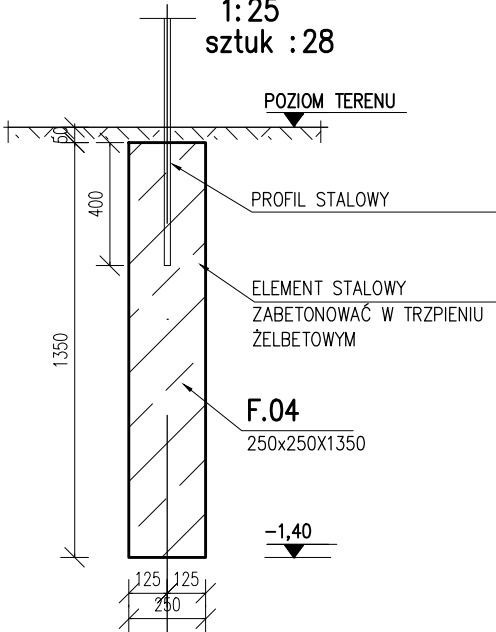
RZUT

1: 25
sztuk : 28



PRZEKRÓJ 4-4

1: 25
sztuk : 28



modus Miroslaw Macioszek		ul. Narciarska 2f/3, 31-579 Kraków tel: + 48 12 681 31 85 e-mail: biuro@architekci-modus.pl		
TEMAT ZAGOSPODAROWANIE WIELOFUNKCYJNEGO PLACU MIEJSKIEGO OBOK AQUAPARKU W SUWAŁKACH				
ADRES REJON AQUAPARKU W SUWAŁKACH, DZ. NR 22849/31, 22849/34, 22849/55, 22930/1, 22932/1, 22849/43, 25762, 25759				
INWESTOR MIASTO SUWAŁKI, UL. MICKIEWICZA 1, 16-400 SUWAŁKI				
TYTUŁ FUNDAMENTY POD ZESTAW WSPINACZKOWY, ZESTAW SPRAWNOŚCIOWY, PARKOUR PARK				
PROJEKTOWAŁ mgr inż. Piotr Frosztęga		UPRAWNIENIA PDK/0002/P00K/12	PODPIS	
SPRAWDZAJĄCY mgr inż. Jarosław Śliwa		UPRAWNIENIA K-166/01	PODPIS	
BRANŻA KONSTRUKCJA	DATA 06.2014 r	FAZA PB	SKALA 1 : 25	NR RYSUNKU KW.27
WYMIARY SPRAWDZIĆ NA BUDOWIE, W RAZIE NIEZGODNOŚCI SKONTAKTOWAĆ SIĘ Z PROJEKTANTEM WSZYSTKIE ZMIANY UZGADNIAĆ Z PROJEKTANTEM W RAMACH NAZORU AUTORSKIEGO				