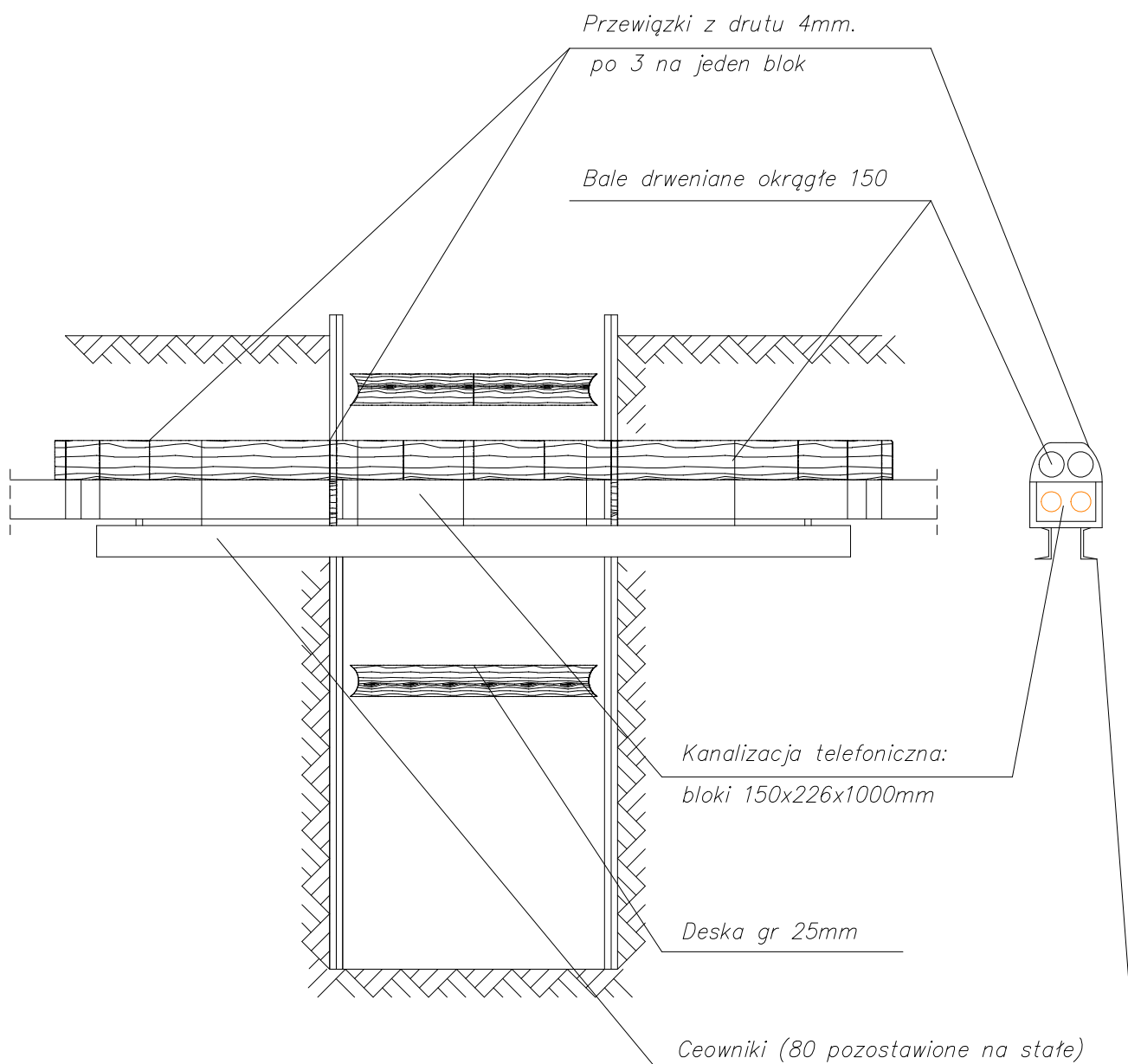



# ZABEZPIECZENIE KANALIZACJI TELEFONICZNEJ



Adres obiektu	województwo łódzkie m. Suwałki		
Stadium	PROJEKT WYKONAWCZY		
Nazwa projektu	Budowa ulic oraz uzupełnienie uzbrojenia terenu na osiedlu Hańcza części północnej i południowej w Suwałkach - część 1		
Branża	SANITARNA		
Tytuł rysunku	Sieć kanalizacji deszczowej. Zabezpieczenie kabli telefonicznych	Data 03.06.2014	Zał. nr/ark.
Stanowisko	Imię i Nazwisko	Nr uprawnień	Podpis
Projektant	mgr inż. Sylwia Kozłowska-Kaliś	PDL/0092/PWOS/04 <small>(do projektowania i kosztowania robót budowlanych bez ograniczeń w specjalności instalacyjnej w zakresie sieci, instalacji i urządzeń elektrycznych, energetycznych i telekomunikacyjnych)</small>	
Współpraca	inż. Mariusz Kaliś	-	
Sprawdzający	inż. Dariusz Wasilewski	Lom-44 <small>(do projektowania i kosztowania robót budowlanych bez ograniczeń w zakresie sieci, instalacji, urządzeń elektrycznych, energetycznych, telekomunikacyjnych, ciepłych, wentylacyjnych i klimatyzacyjnych)</small>	