

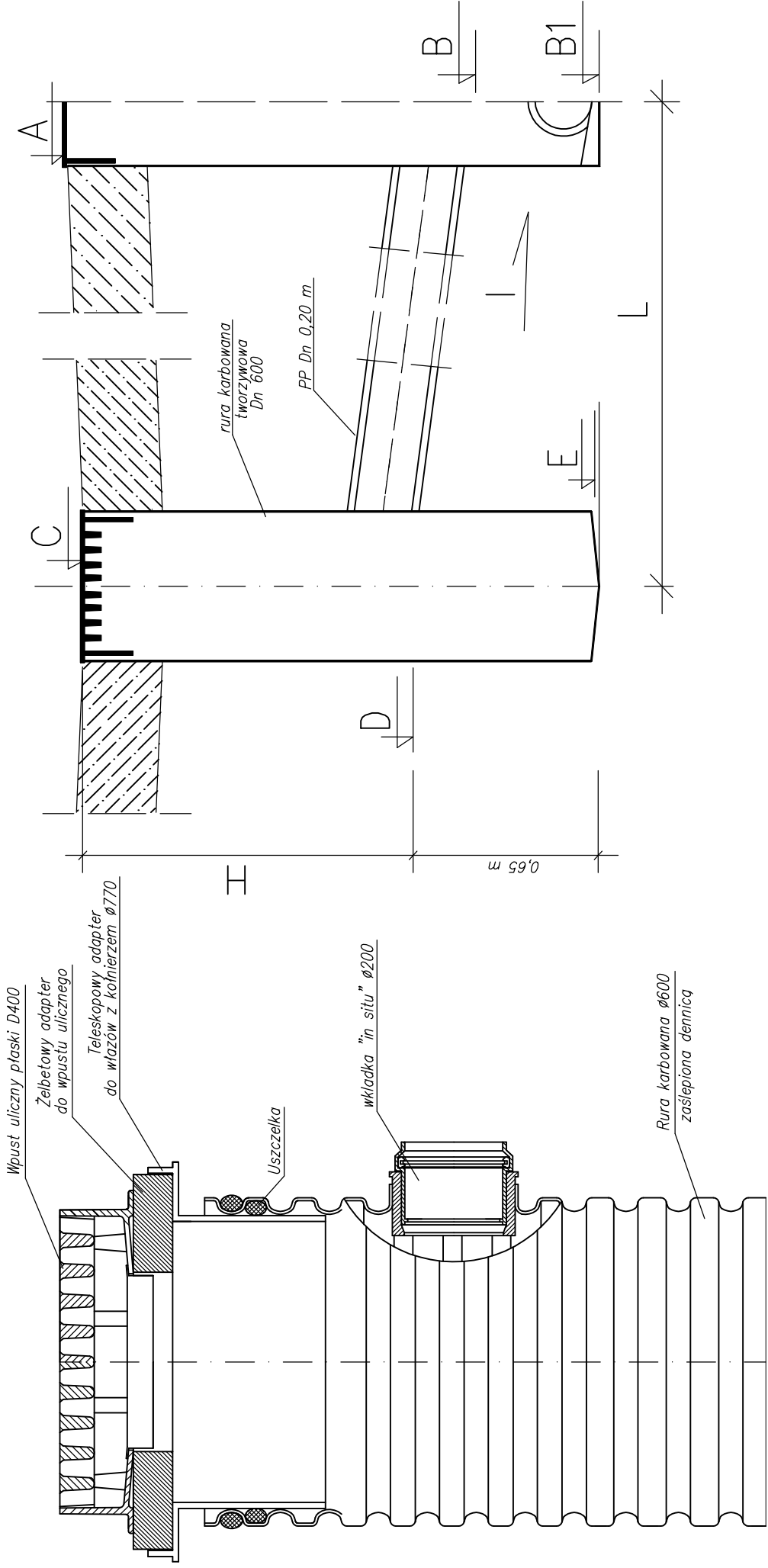
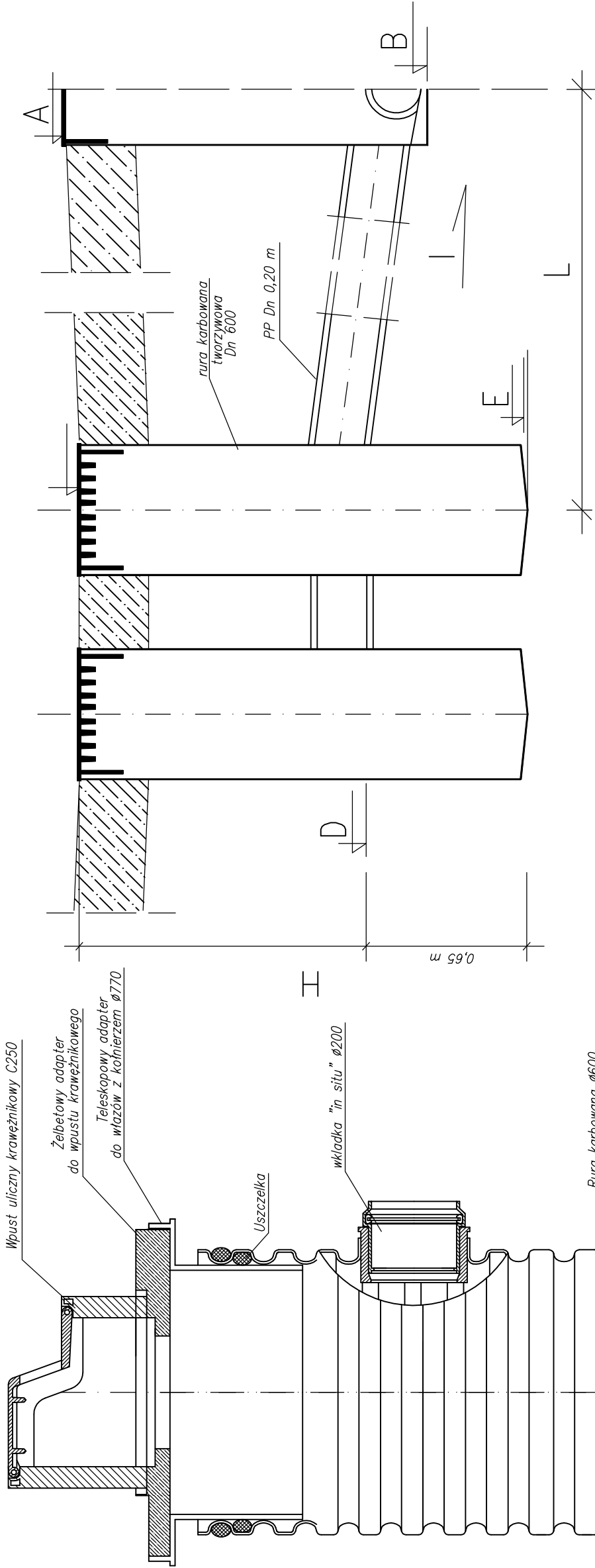


województwo podlaskie m. Suwałki			
Stadium	PROJEKT WYKONAWCZY		
Nazwa projektu	Budowa ulic oraz uzupełnienie uzbrojenia terenu na osiedlu Harcza części północnej i południowej w Suwałkach - część 1		
Bransza	SANITARNA		Skala
Tytuł rysunku	Sieć kanalizacji deszczowej Wpusty deszczowe - ul. Szczecińska		Data 03.06.2014 Zał. nr/ark.
Stanowisko	Imię / Nazwisko	Nr uprawnień	Podpis
Projektant	mgr inż. Sylwia Kozłowska-Kaliś	PDL/0092/PWOS/04 Wykonawca projektów i dokumentacji technicznej w zakresie budownictwa ogólnego	
Współpraca	inż. Mariusz Kaliś		
Sprawdzający	inż. Dariusz Wasilewski	Lom-44 Wykonawca i nadzorca inwestycyjny w zakresie budownictwa ogólnego	

Uwaga:

Włączenia przykanalików od wpustów do studni dla odcinków nie sprowadzanych bezpośrednio na dno studni wykonać pod postacią przepadów wewnętrznych lub kaskad

Wpusty płaskie klasy D400:
– W1, W8, W9, W10, W11, W13, W14, W15
Wpusty krawężnikowe klasy C250:
– W2, W3, W4, W5, W6, W7, W12, W16



WPUST	Studnia włączenia	A	B	B1	C	D	E	I	L	H
		m.n.p.m.								
W1	D1i	168,41	166,60	164,52	168,24	166,94	166,29	3,0	11,1	1,30
W2	D2i	168,63	166,81	164,59	168,45	167,15	166,50	7,7	4,4	1,30
W3	D2i	168,63	166,81	164,59	168,44	167,14	166,49	3,0	11,0	1,30
W4	D3i	168,42	166,73	164,74	168,29	166,99	166,34	3,6	7,2	1,30
W5	D3i	168,42	166,73	164,74	168,27	166,97	166,32	3,0	8,0	1,30
W6	D4i	168,08	166,42	164,69	167,97	166,62	165,97	5,4	3,7	1,35
W7	D4i	168,08	166,42	164,69	167,97	166,62	165,97	4,0	4,9	1,35
W12	D8i	168,47	166,88	164,84	168,37	167,07	166,42	5,1	3,7	1,30
W15	D10	168,06	166,27	164,89	167,89	166,57	165,92	3,0	10,0	1,32
W16	D11i	167,68	166,32	164,94	167,86	166,56	165,91	3,0	8,6	1,30

WPUST	Studnia włączenia	A	B	B1	C	D	E	I	L	H
		m.n.p.m.								
W8, W9	D5i	167,56	165,74	164,64	167,22	166,02	165,37	2,0	13,8	1,20
W10, W11	D6i	167,84	166,41	164,73	168,01	166,71	166,06	3,0	9,9	1,30
W13, W14	D9i	167,76	166,14	164,85	167,68	166,33	165,68	3,0	6,2	1,35