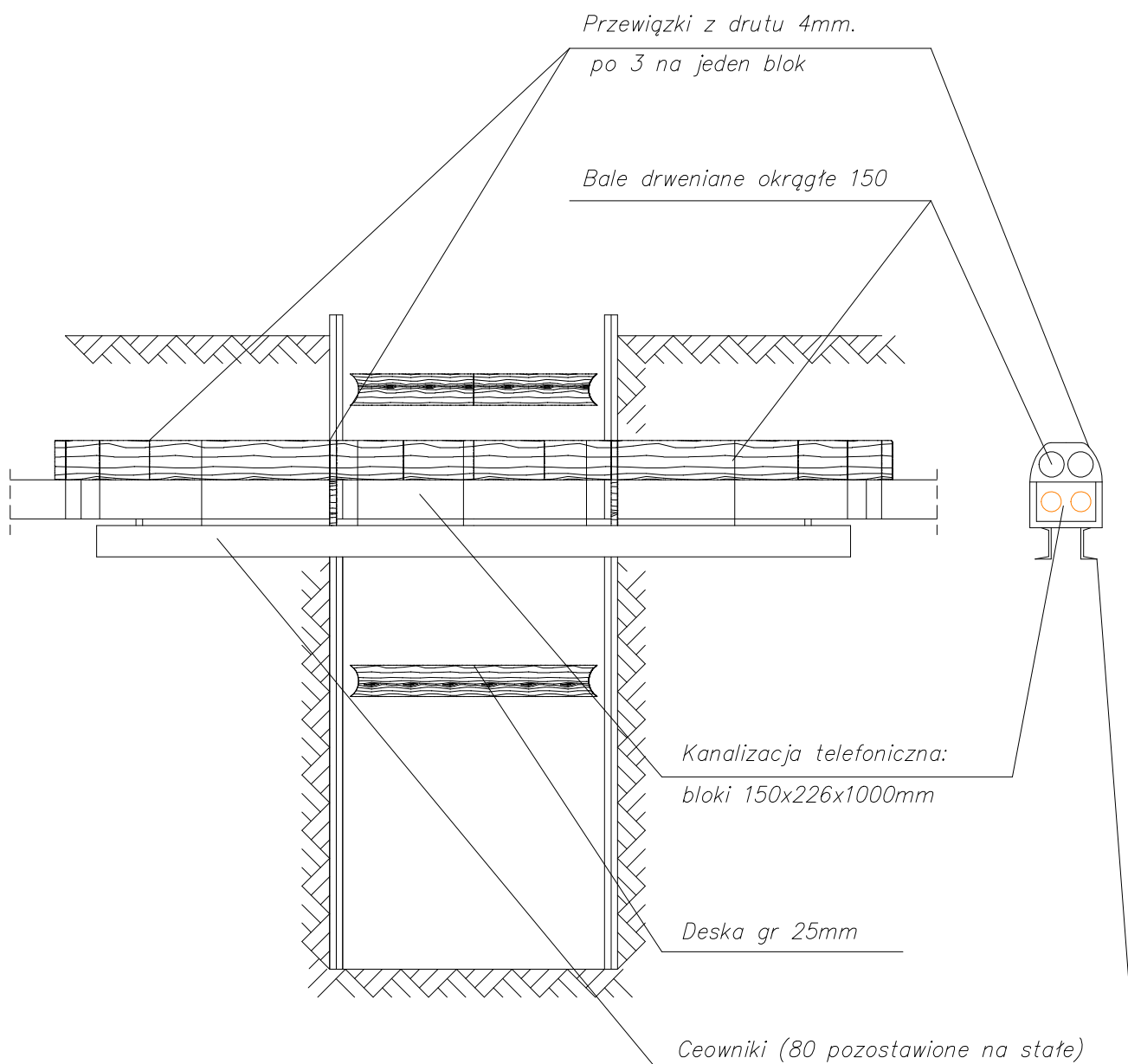



ZABEZPIECZENIE KANALIZACJI TELEFONICZNEJ



Adres obiektu	województwo podlaskie m. Suwałki		
Stadium	PROJEKT WYKONAWCZY		
Nazwa projektu	Budowa ulic oraz uzupełnienie uzbrojenia terenu na osiedlu Hańcza części północnej i południowej w Suwałkach - część 1		
Branża	SANITARNA	Skala	
Tytuł rysunku	Sieć kanalizacji sanitarnej z przyłączami, sieć wodociągowa z przyłączami. Zabezpieczenie kabli telefonicznych		Data 07.07.2014
Stanowisko	Imię i Nazwisko	Nr uprawnień	Podpis
Projektant	mgr inż. Sylwia Kozłowska-Kaliś	PDL/0092/PWOS/04 <small>(do projektowania i wykonania robót budowlanych bez ograniczeń w specjalności instalacyjnej w zakresie sieci, instalacji i urządzeń elektrycznych, gazowych, wodociągowych i telefonicznych)</small>	
Współpraca	inż. Mariusz Kaliś	-	
Sprawdzający	inż. Dariusz Wasilewski	Lom-44 <small>(do projektowania i wykonania robót budowlanych bez ograniczeń w zakresie sieci, instalacji i urządzeń wodociągowych, kanalizacyjnych, ciepłowniczych, wentylacyjnych i klimatyzacyjnych)</small>	