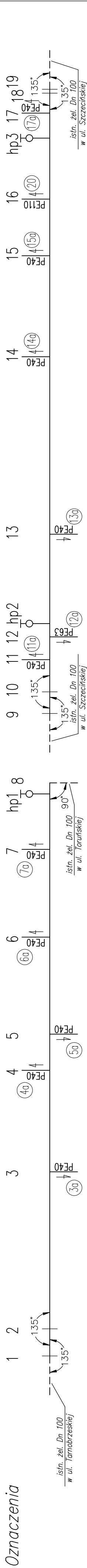
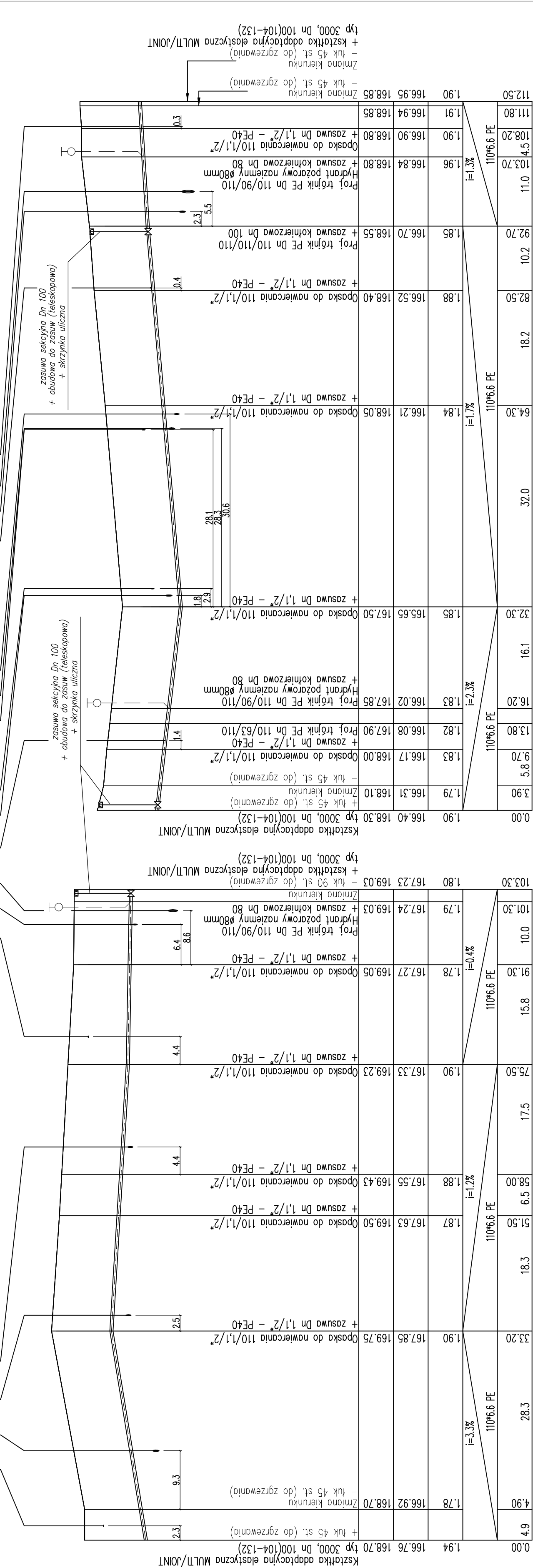
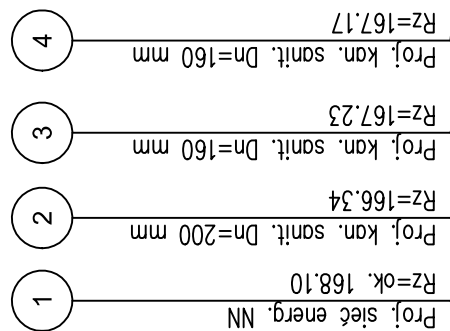
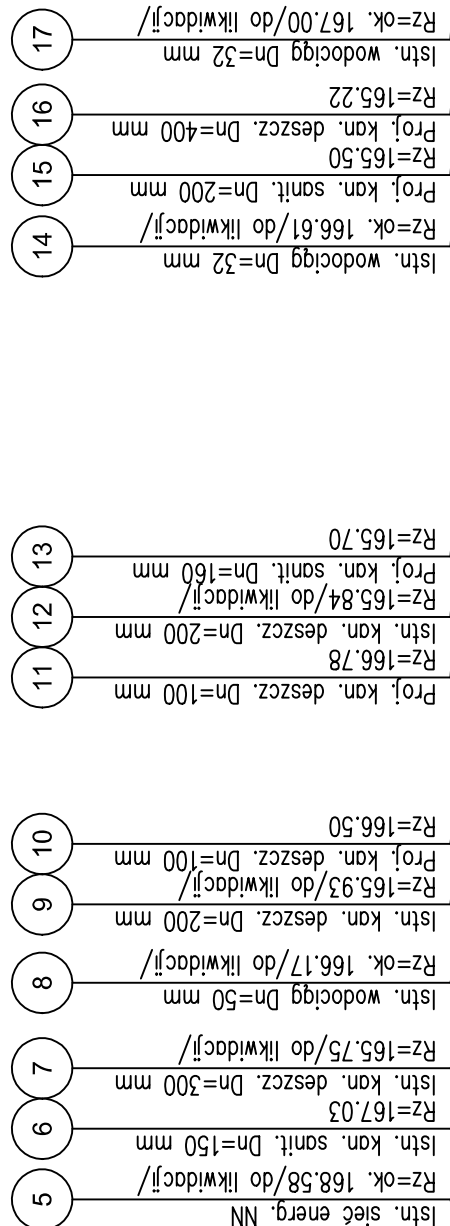


Adres obiektu	województwo podlaskie m. Suwałki		Skala 1:500/1-100	Zaś. nr/ark.
	PROJEKT BUDOWLANY			
Stadium	Budowa ulic oraz uzupełnienie uzbrojenia terenu na osiedlu Hrabosze północnej i południowej w Suwałkach - część 1		Data 07.07.2014	Podpis
Nazwa projektu	SIEĆ KANALIZACJI SANITARNEJ Z PRZYŁĄCZAMI, SIEĆ WODOCIĄGOWA Z PRZYŁĄCZAMI, PROFIL PODŁOŻNY SIECI WODOCIĄGOWEJ - CZ. 1		Imię i Nazwisko	Podp. (wpisać nazwisko, imię i nazwisko) mgr inż. Sylwia Kozłowska-Kalis
Brama	SANITARNA		Imię i Nazwisko	Podp. (wpisać nazwisko, imię i nazwisko) mgr inż. Mariusz Kalis
Tytuł rysunku	SIEĆ KANALIZACJI SANITARNEJ Z PRZYŁĄCZAMI, SIEĆ WODOCIĄGOWA Z PRZYŁĄCZAMI, PROFIL PODŁOŻNY SIECI WODOCIĄGOWEJ - CZ. 1		Imię i Nazwisko	Podp. (wpisać nazwisko, imię i nazwisko) inż. Dariusz Wasilewski
Starostwo	SŁOWACKA		Imię i Nazwisko	Podp. (wpisać nazwisko, imię i nazwisko) inż. Dariusz Wasilewski
Projektant	BUDOWLANA		Imię i Nazwisko	Podp. (wpisać nazwisko, imię i nazwisko) inż. Dariusz Wasilewski
Współpraca	BUDOWLANA		Imię i Nazwisko	Podp. (wpisać nazwisko, imię i nazwisko) inż. Dariusz Wasilewski
Sprawdzający	BUDOWLANA		Imię i Nazwisko	Podp. (wpisać nazwisko, imię i nazwisko) inż. Dariusz Wasilewski

PROFIL PODKŁUŻNY
SIECI WODOCIĄGOWEJ
– skala 1:500/1:100 –
/tęcznik Toruńska–Tarnobrzeka/
/Szczecińska/



Rzędna p.p. 160.00 m.n.p.m.

<i>Rzędna terenu istn./proj.</i>
<i>Rzędna osi rurociągu</i>
<i>Zagłębienie istn./proj.</i>
<i>Spadek / Średnica, materiał</i>
<i>Odległości</i>

Oznaczenia