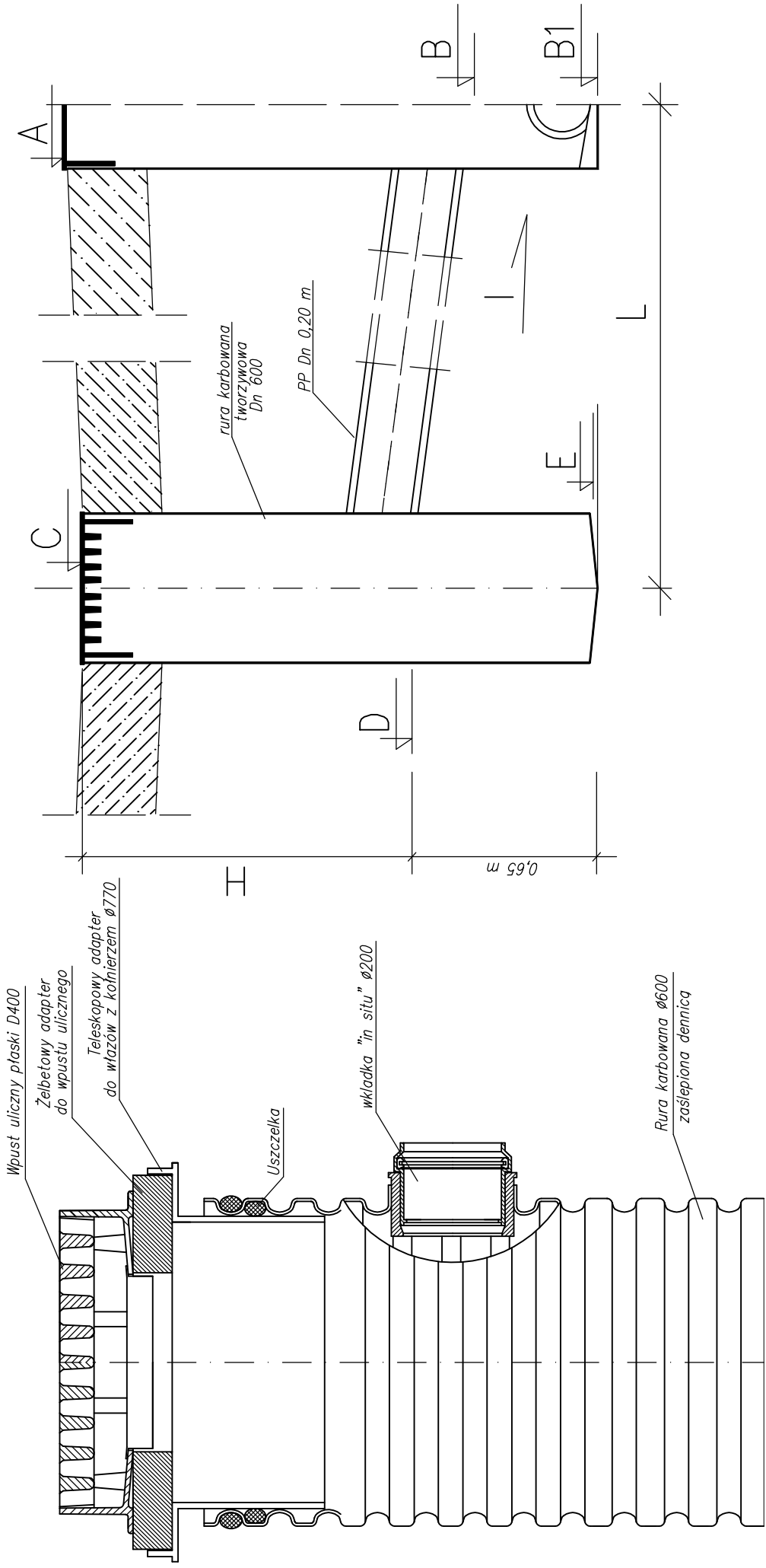



WPUST	Studnia włączenia	A	B	C	D	E	I	L	H
		m.n.p.m.							
W3	D3i	169,00	167,33 167,03	168,95	167,60	166,95	16,9	1,6	1,35
W4	D4i	168,76	167,07 166,77	168,66	167,31	166,66	6,5	3,7	1,35
W5	D4i	168,76	167,07 166,77	168,79	167,44	166,79	5,4	6,8	1,35

WPUST	Studnia włączenia	A	B	B1	C	D	E	I	L	H
		m.n.p.m.								
W1	D1	168,73	167,15	166,11	168,50	167,40	166,75	3,0	8,2	1,10
W2	D2	168,98	167,36	166,36	168,83	167,73	167,08	3,3	11,1	1,10



Uwaga:
Włączenia przykanalików od wpustów do studni dla odcinków nie sprawdzanych bezpośrednio na dno studni wykonać pod postacią przepadów wewnętrznych
Wpusty płaskie klasy D400:
– W1, W3
Wpusty krawężnikowe klasy C250:
– W2, W4, W5

		Skala	Zał. nr/ark.
województwo podlaskie m. Suwałki			
PROJEKT WYKONAWCZY			
Stadium	Budowa ulic oraz uzupełnienie uzbrojenia terenu na osiedlu Hartcza części północnej i południowej w Suwałkach - część 1		
Nazwa projektu	SANTARNA		
Branża	Sieć kanalizacji deszczowej. Wpusty deszczowe - ul. Zamojska		
Adres obiektu	Imię / Nazwisko	Nr opracowań	Podpis
Stwierdzono	mgr inż. Sylwia Kozłowska-Kaliś	PDL/0092/PWOS/04 Projektant mgr inż. Sylwia Kozłowska-Kaliś Współpraca inż. Mariusz Kaliś	
Projektant	mgr inż. Sylwia Kozłowska-Kaliś		
Współpraca	inż. Mariusz Kaliś		
Sprawdzający	inż. Dariusz Wasilewski	Lom-44 inż. Dariusz Wasilewski Sprawdzający inż. Dariusz Wasilewski	