
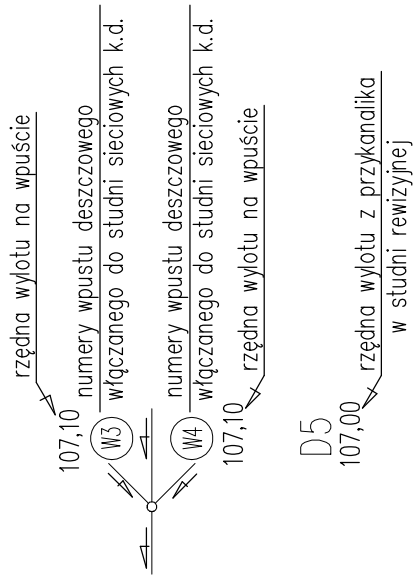
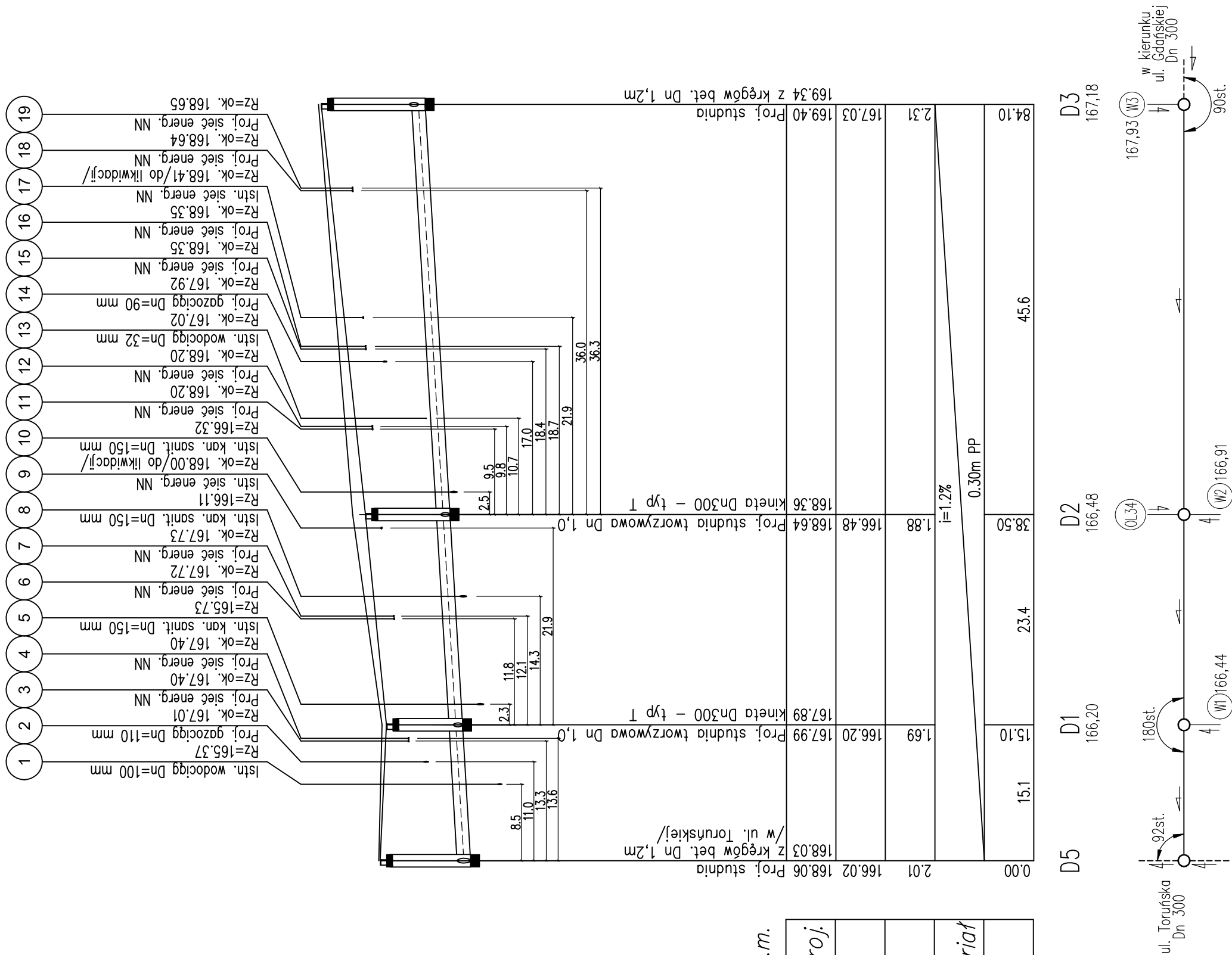


Adres obiektu	województwo podlaskie m. Suwałki			
Stadium	PROJEKT WYKONAWCZY			
Nazwa projektu	Budowa ulic oraz uzupełnienie uzbrojenia terenu na osiedlu Haricza części północnej i południowej w Suwałkach - część 1			
Branża	SANITARNA			Skala 1:500/1:100
Tytuł rysunku	Sieć kanalizacji deszczowej. Profil podłужny sieci - ul. Słupska			Data 03.06.2014
Starwisko	Limit / Nazwisko	Nr uprawnień		
Projektant	mgr inż. Sylwia Kozłowska-Kaliś	PDL 00092/PWOS/04 <small>dyplomista z wykształceniem inżynierskim w zakresie budownictwa i inżynierii sanitarnych, specjalista z tytułem i specjalizacją w zakresie inżynierii sanitarnych</small>		
Współpraca	inż. Mariusz Kaliś	-		
Sprawdzaający	inż. Dariusz Wasilewski	inż. Mariusz Kaliś <small>dyplomista z wykształceniem inżynierskim w zakresie budownictwa i inżynierii sanitarnych, specjalista z tytułem i specjalizacją w zakresie inżynierii sanitarnych</small>		



PROFIL PODŁUŻNY
SIECI DESZCZOWEJ
GRAWITACYJNEJ
-SKALA 1:500/1:100-



Rzędna p.p. 159.00 m.n.p.m.

Rzędna terenu istn./proj.
Rzędna dna kanału
Zagłębienie istn./proj.
Spadek / Średnica, materiał
Odległości

Oznaczenia