

OBCIĄŻENIE SO OBWODAMI OŚWIETLENIOWYMI
 Obwód nr 1. OŚWIETLЕНИЕ OLSZTYŃSKA, BATALIONÓW
 CHŁOPSKICH
 $\Sigma P = P_e = 16 \times 68 \text{ VA} + 18 \times 117 = 2024 \text{ VA}$
 $I_b = I_e \times 1,1 = 2,92 \text{ A} \times 1,1 = 3,22 \text{ A}$
 $I_r = I_e \times 1,3 = 3,22 \text{ A} \times 1,3 = 4,18 \text{ A}$

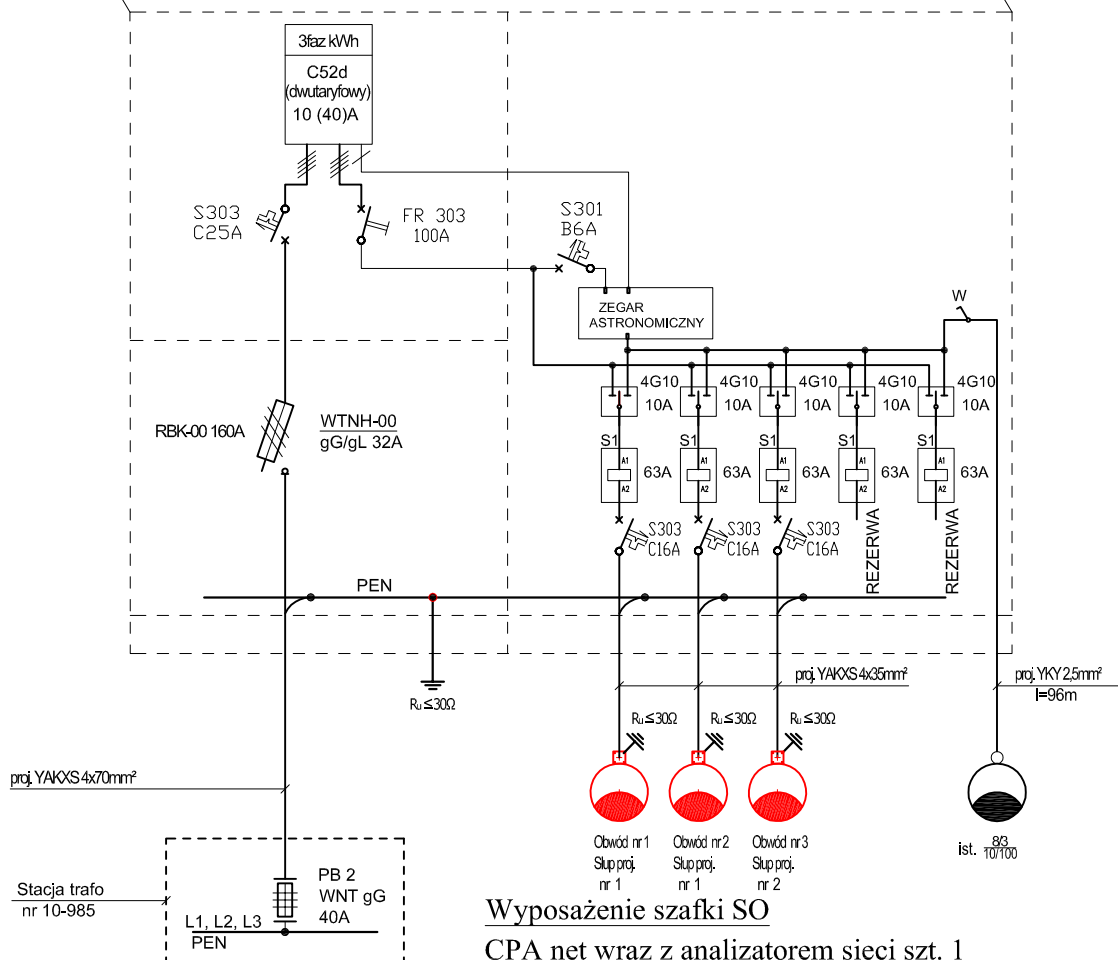
OBCIĄŻENIE SO OBWODAMI OŚWIETLENIOWYMI
 Obwód nr 2. OŚWIETLЕНИЕ TORUŃSKA, SŁUPSKA,
 KOSZALIŃSKA, ELBLĄSKA, GDAŃSKA, łącznik SZCZECIŃSKA-OLSZTYŃSKA
 $\Sigma P = P_e = 32 \times 68 \text{ VA} = 2176 \text{ VA}$
 $I_b = I_e \times 1,1 = 3,14 \text{ A} \times 1,1 = 3,45 \text{ A}$
 $I_r = I_e \times 1,3 = 3,35 \text{ A} \times 1,3 = 4,35 \text{ A}$

OBCIĄŻENIE SO OBWODAMI OŚWIETLENIOWYMI
 Obwód nr 3. OŚWIETLЕНИЕ ZAMOJSKA,
 TARNOBRZESKA, SZCZECIŃSKA
 $\Sigma P = P_e = 30 \times 68 \text{ VA} = 2040 \text{ VA}$
 $I_b = I_e \times 1,1 = 2,95 \text{ A} \times 1,1 = 3,24 \text{ A}$
 $I_r = I_e \times 1,3 = 3,24 \text{ A} \times 1,3 = 4,22 \text{ A}$

Schemat elektryczny ZKTL+SO

proj. złącze ZKTL
 (zadanie RE Suwałki)

proj. szafka oświetleniowa SO
 (zadanie miasta Suwałki)



Wyposażenie szafki SO

CPA net wraz z analizatorem sieci szt. 1

4G10 - przełącznik wyboru pracy szt. 5


S1 - stycznik R63-40 szt. 5

S - wyłącznik instalacyjny szt. 4

W - łącznik hermetyczny jednobiegunowy szt. 1

UWAGI

1. Proj. złącze ZKTL+SO posadzić w miejscu SO-985 wg rys. nr 1.
2. Zabezpieczenie SO w stacji trafo nr 10-985 pozostawić bez zmian.

Adres obiektu	woj. podlaskie miasto Suwałki			
Stadium	PROJEKT WYKONAWCZY			
Nazwa projektu	Budowa ulic oraz uzupełnienie uzbrojenia terenu na osiedlu Hańcza części północnej i południowej w Suwałkach - część 1			
Branża	ENERGETYCZNA		Skala 1:500	
Tytuł rysunku	Schemat przebudowy szafki ZKTL+SO (Os-985)		Data 28.04.2014	Zał. nr/ark. 3/1
Stanowisko	Imię i Nazwisko	Nr uprawnień	Podpis	
Projektant	mgr inż. Walenty Wiśniewski	Łom. 1/87		