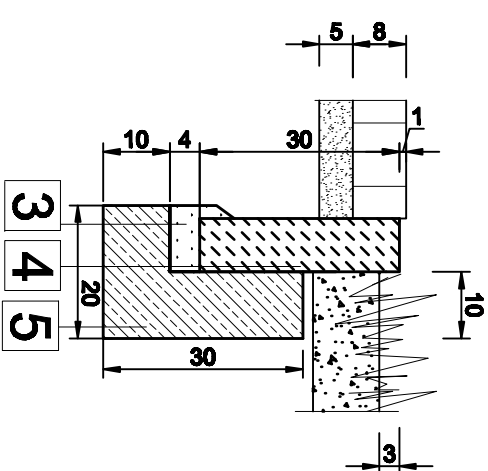


DETAIL "A"
OB1 1:10



- | | |
|---|--|
| 4 | -obrzeże betonowe OB1 8x30cm |
| 5 | -ława betonowa 20 x 30cm z oporem 10cm x20 cm beton C12/15 |
| 3 | -podstypka cementowo - piaskowa 4cm |

modus			
ul. Narciarska 2f/3, 31-579 Kraków			
tel.: + 48 12 681 31 95 e-mail: biuro@architekti-modus.pl			
Dział Biuro Architekti			
ZAGOSPODAROWANIE WIELOFUNKCYJNEGO PLACU MIEJSKIEGO OBOK AKWAPARKU W SUWAŁKACH			
ADRES			
REJON AKWAPARKU W SUWAŁKACH, DZ. NR 22849/31, 22849/34, 22849/55, 22830/1, 22832/1, 22849/43, 25762, 25759			
INWESTOR			
MIASTO SUWAŁKI, UL. MICKIEWICZA 1, 16-400 SUWAŁKI			
TYTUŁ			
PRZEKROJ NORMALNY F-F			
PROJEKTOWAŁ		UPRAWNIENIA	PODPIS
mgr inż. Jarosław Shira		K-168/01	
SPRACOWAŁ		UPRAWNIENIA	PODPIS
mgr inż. Gabriel SOWA		K-69/01	
ZESPÓŁ		UPRAWNIENIA	PODPIS
mgr inż. Piotr FROSZCZĘGA			
BRANŻA		FAZA	SKALA
DRUGI	08.2014 r	PB	1 : 25
			DB.09