

obiekt: Rozbudowa i przebudowa Stadionu Lekkoatletycznego
Ośrodka sportu i Rekreacji w Suwałkach
adres: Suwałki ul. Wojska Polskiego 17, dz.nr 32996/6 obręb nr 9
tytuł rysunku:
branża: Konstrukcja

projektanci:
inż. Artur Urbański
upr.nr ZAP/0074/POOK/04
B.O.w spec.do projektowania
konstrukcji budowlanych

opracowali:
mgr inż. Katarzyna Pietraszuk
upr.nr ZAP/0009/POOK/10 b.o.
do projektowania konstrukcji budowlanych

Sprawił:
mgr inż. Krzysztof Walczak
upr.nr ZAP/0075/POOK/04
B.O.w spec.do projektowania
konstrukcji budowlanych

K. Walczak

skala: 1:50

data: grudzień 2012

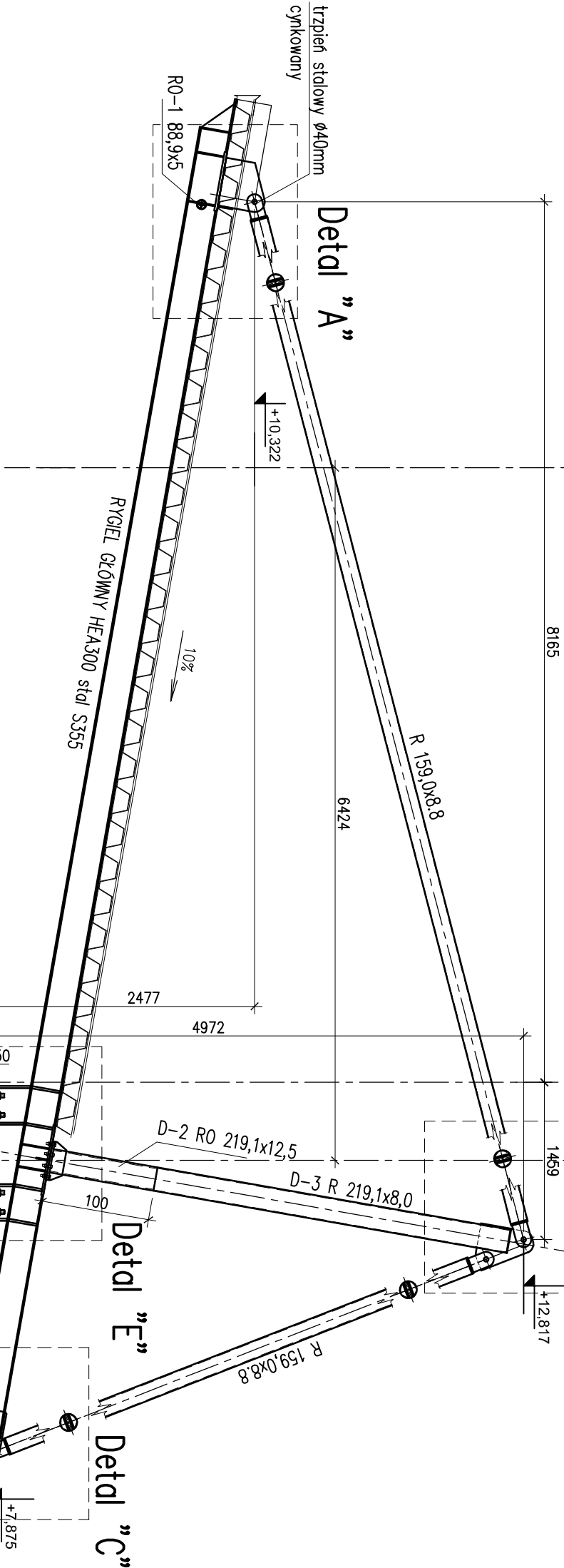
rys.nr 23 /K

2

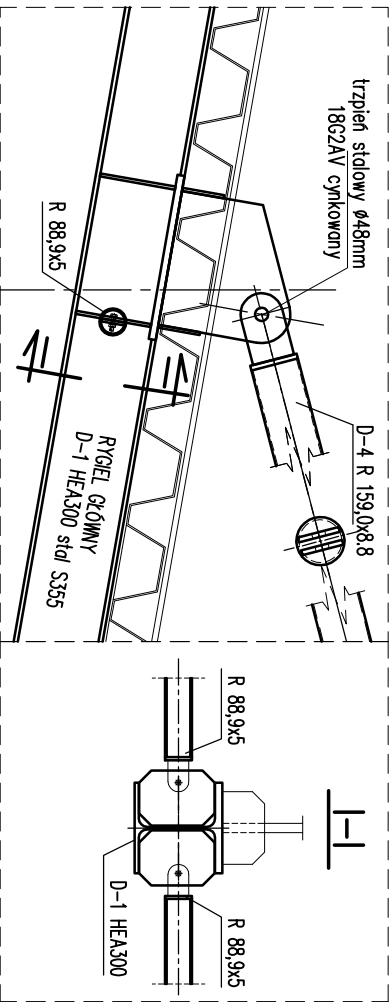
1

1A

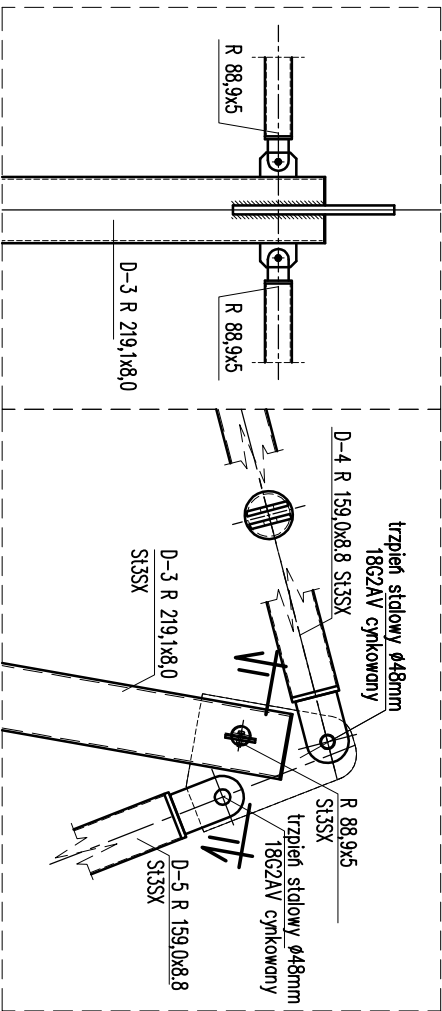
Detail "B"



Detail "A"
1:20



Detail "B"
1:20



Detail "D"

PREFABRYKATY C30/37 (B37) W8 F150
POZOSTAŁE C25/30 (B30) W6 F150
Stal zbrojeniowa: B500 (BSt500S) (oznaczono: "B" średnica pręta)
B240 (St3S) (oznaczono: "Ø" średnica pręta)
grubość otulenia: c=5,0cm – fundamenty spód
grubość otulenia: c_{min}=3,0cm – fundamenty pozostałe
grubość otulenia: c=3,0cm – słupy, ściany, podcigi.
grubość otulenia: c=2,5cm – płyta stropowa
grubość otulenia: c=2,5cm – prefabrykaty
wykaz stali kształtowej S-1