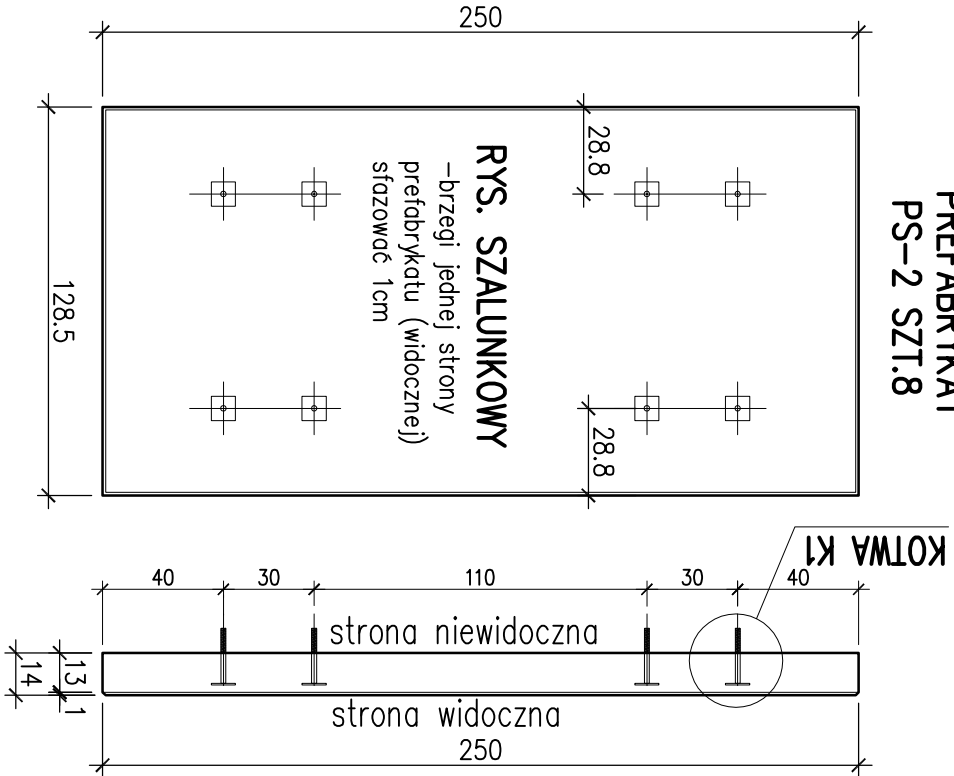
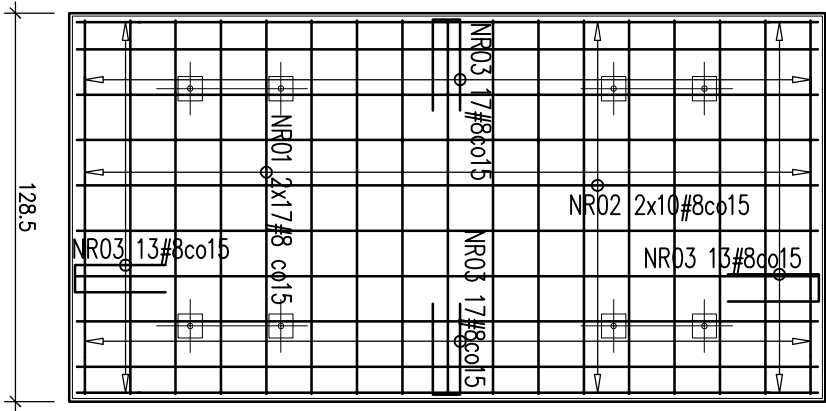
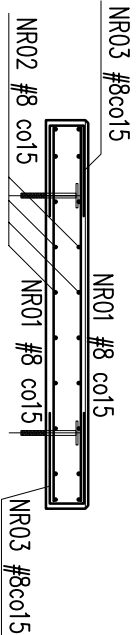


obiekt:	Rozbudowa i przebudowa Stadionu Lekkoatletycznego Ośrodka sportu i Rekreacji w Suwałkach		
adres:	Suwałki ul. Wojska Polskiego 17, dz.nr 32996/6 obręb nr 9		
tytuł rysunku:	Prefabrykat PS-2, PS-2D		
branża:	Konstrukcja	opracowanie:	projekt wykonawczy

projektował:	inż. Artur Urbański upr.nr ZAP/074/POOK/04 B.O.w specjo. projektowania konstrukcji budowlanych
opracował:	mjr inż. Katarzyna Pietraszuk upr.nr ZAP/0009/POOK/10 b.o. do projektowania konstrukcji budowlanych

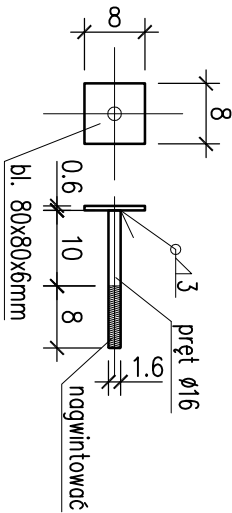
opracował:	mjr inż. Krzysztof Walczak upr.nr ZAP/0075/POOK/04 B.O.w specjo. projektowania konstrukcji budowlanych
skala:	1:25

Sprowadził:	mjr inż. Krzysztof Walczak upr.nr ZAP/0075/POOK/04 B.O.w specjo. projektowania konstrukcji budowlanych
data:	grudzień 2012
rys.m	21 /K



NR03 #8 L=69 B500 SZT.60	NR01 #8 L=123 B500 SZT.34
NR02 #8 L=245 B500 SZT.20	

Kotwa K1 szt.8



UWAGI:

- Uchwytły montażowe ze stali nierdzewnej wg producenta prefabrykatów
- System kotwowy tulejowy z złączką ze stali nierdzewnej