

obiekt:	Rozbudowa i przebudowa Stadionu Lekkoatletycznego Ośrodka sportu i Rekreacji w Suwałkach		
adres:	Suwałki ul. Wojska Polskiego 17, dz.nr 32996/6 obręb nr 9		
tytuł rysunku:	Prefabrykat PS-1		
branża:	Konstrukcja	opracowanie:	projekt wykonawczy

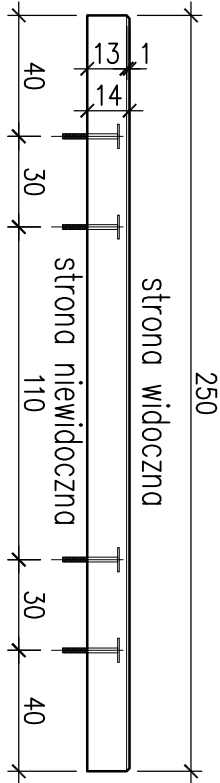
projektował:	inż. Artur Urbański upr.nr ZAP/0074/POOK/04
opracował:	mjr inż. Katarzyna Pietraszuk upr.nr ZAP/0009/POOK/10 b.o. do projektowania kontroli budowlanych

opracował:	mjr inż. Krzysztof Walczak upr.nr ZAP/0075/POOK/04
opracował:	B.O.w. specjał projektowania konstrukcji budowlanych

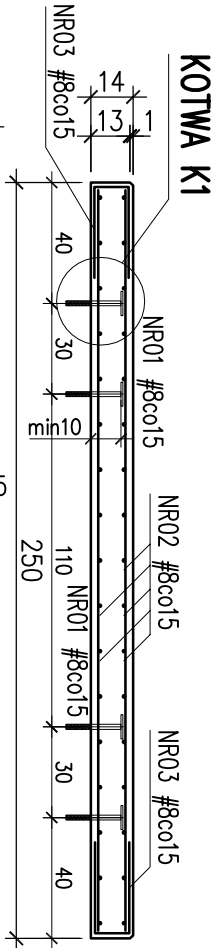
opracował:	mjr inż. Krzysztof Walczak upr.nr ZAP/0075/POOK/04
opracował:	B.O.w. specjał projektowania konstrukcji budowlanych

skala:	1:25
data:	grudzień 2012
rys.	20 /K

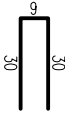
PREFABRYKAT PS-1



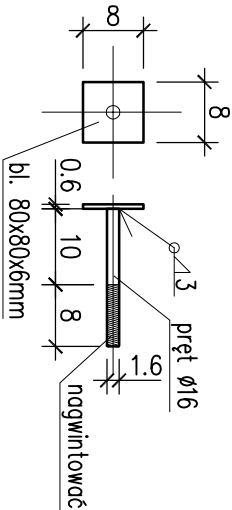
ZBROJENIE GÓRNE ORAZ DOLNE



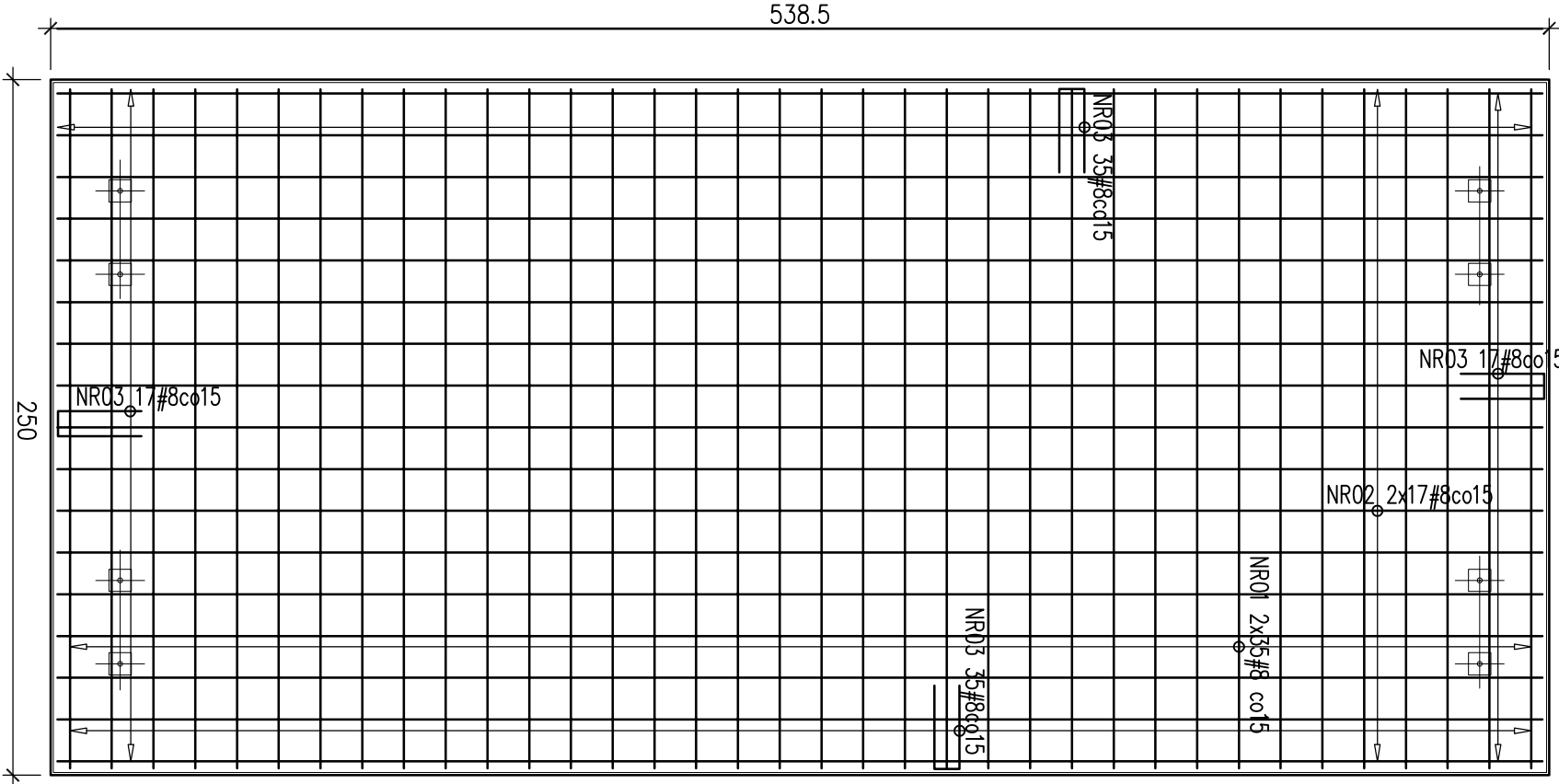
NR01 #8 L=247 B500 SZT.70
NR02 #8 L=533 B500 SZT.34
NR03 #8 L=99 B500 SZT.106



Kotwa K1 szt.8
1:10



Stal kształtowa: S235J2
Elektrody EA 146 (ER146)
zabezpieczenie antykorozyjne wg opisu technicznego.
wykaz stali kształtowej Nr s8
BETON C30/37 (B37) W8 F150
Stal zbrojeniowa: B500 (BS1500S)
B240 (St3S)
grubość otulenia: $c_{min}=2,5cm$ – płyta żelbetowa
wykaz stali zbrojeniowej Nr 4



PREFABRYKAT PS-1
SZT.13

RYS. SZALUNKOWY

UWAGI:

Brzezi jednej (widocznej) strony prefabrykatu
sfazować 1cm
–Uchwyt montażowy ze stali nierdzewnej wg
producenta prefabrykatów
–System kotłowy tulejowy z zatyczką ze stali
nierdzewnej

