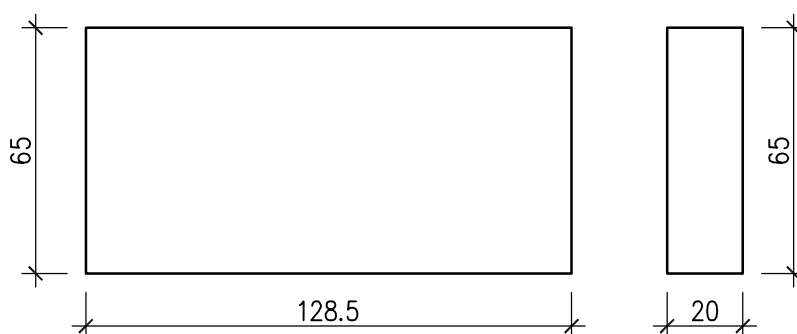
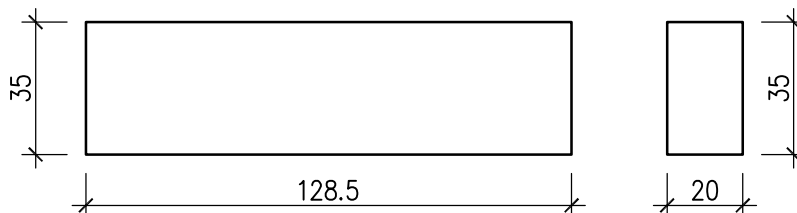


STOPNIE
BETON C30/37 (B37)

KS-1 SZT.146



KS-2 SZT.146



UWAGI

- Widoczne krawędzie szfować 1cm
- Powierzchnia szorstka lub z odcisku, uzg. z architekturą
- BETON C30/37 (B37) W8 F150

PRACOWNIA PROJEKTOWA

KONSTRUKTOR S.C.

Artur Urbański, Krzysztof Walczak

ul.Królowej Korony Polskiej 24
pokój 203; 70-486 Szczecin



obiekt: Rozbudowa i przebudowa Stadionu Lekkoatletycznego

adres: Ośrodek sportu i Rekreacji w Suwałkach

adres: Suwałki ul. Wojska Polskiego 17, dz.nr 32996/6 obręb nr 9

tytuł rysunku: **Stopnie KS-1, KS-2**

opracowanie: projekt wykonawczy

branża: Konstrukcja

projektował:

inż. Artur Urbański
upr.nr ZAP/0074/POOK/04
B.O.w spec.do projektowania
konstrukcji budowlanych

Artur Urbański

opracował:

mgr inż.Katarzyna Pietraszuk
upr.nr ZAP/0009/POOK/10 b.o.
do projektowania konstrukcji budowlanych

Sprawdził:

mgr inż. Krzysztof Walczak
upr.nr ZAP/0075/POOK/04
B.O.w spec.do projektowania
konstrukcji budowlanych

Krzysztof Walczak

skala:

1:20

data:

grudzień 2012

rys.nr

19 /K