

opracowanie: projekt wykonawczy

obiekt:	Rozbudowa i przebudowa Stadionu Lekkoatletycznego Ośrodka sportu i Rekreacji w Suwałkach
adres:	Suwałki ul. Wojska Polskiego 17, dz.nr 32996/6 obręb nr 9

tytuł rysunku: **MARKI I KOTWY STALOWE DO MOCOWANIA
PREFABRYKATÓW**

branża: Konstrukcja

projektował:

inz. Artur Urbański
upr.nr ZAP/0074/P00K/04
B.0.w spec.do projektowania
konstrukcji/budowlanych

opracował:

mgr inż. Katarzyna Pietraszuk
upr.nr ZAP/0009/PPOOK/10 b.o.
do projektowania konstrukcji budowlanych

Sprawdź:

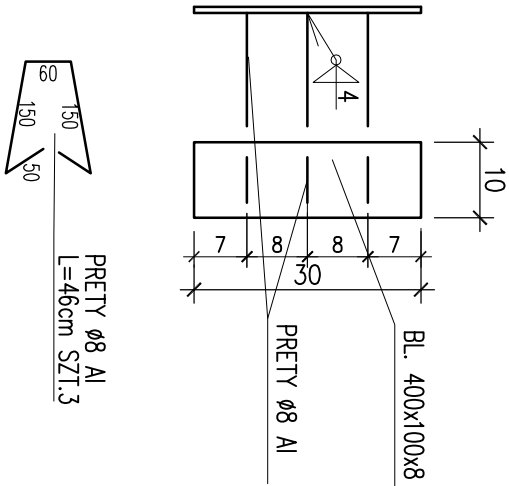
mgr inż. Krzysztof Walczak
upr.nr ZAP/0075/P00K/04
B.O.w spec.do projektowania
konstrukcji budowlanych

skd/c: 1:10

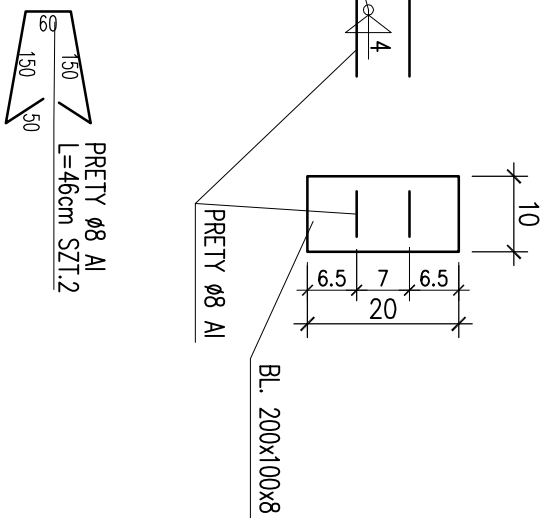
data:
grudzień 2012

15 /K
T_{S,IT}

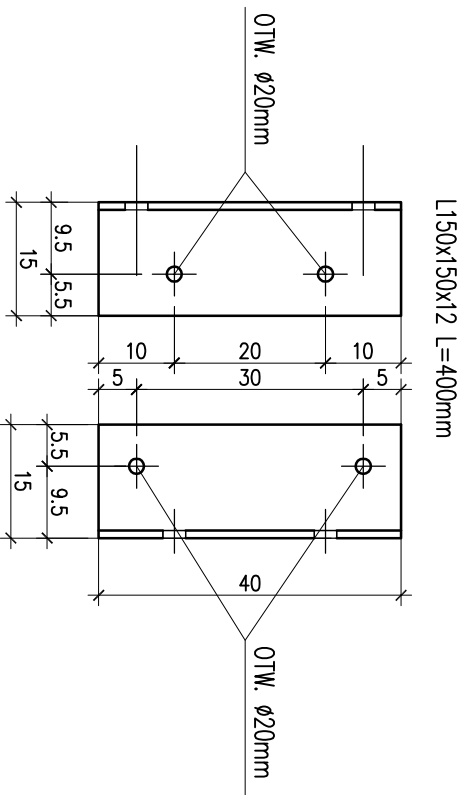
MARKA STALOWA
MS-1 SZT.19



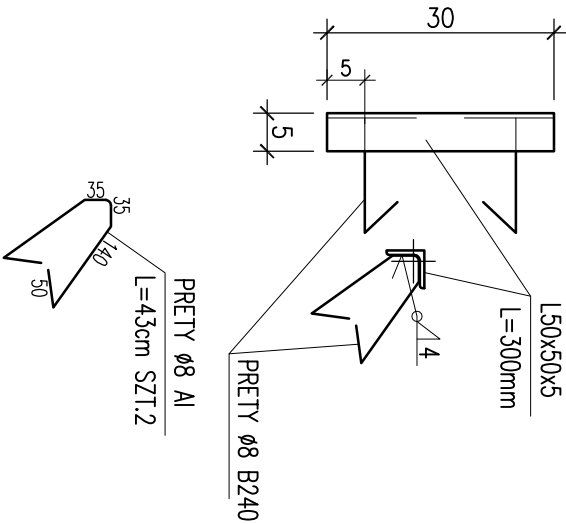
MARKA STALOWA
MS-1A SZT.3



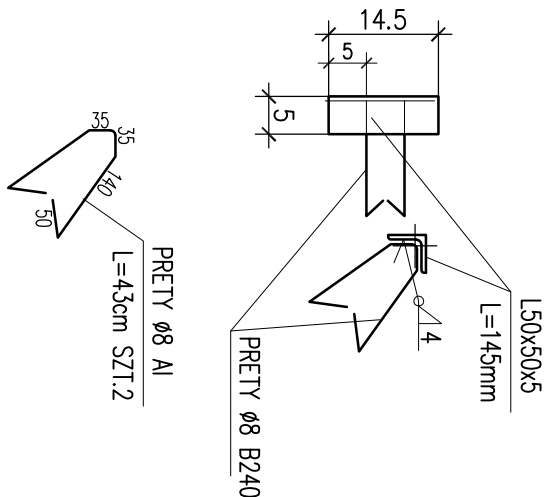
MARKA STALOWA
MS-2
SZT.78



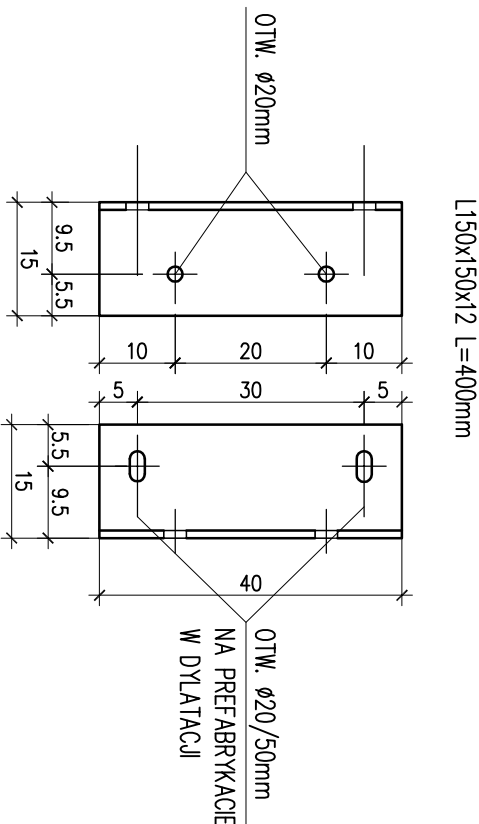
MARKA STALOWA
MS-3 SZT.152



MARKA STALOWA
MS-3A SZT.24



MARKA STALOWA
MS-2D
SZT.2



W ZESTAWIENIU NIE UJĘTO KOTŁÓW, BLACH I PRĘTÓW MONTAŻOWYCH
WYKAZ STALI Kształkowej NR 7_1, 7_2

Stal kształtowa: S355J2 (18G2), S235J2 (St3SX)
Elektrody EA 146 (EP146)
Zabezpieczenie antykorozyjne wg opisu technicznego.

PREFABRYKATY C30/37 (B37)	W8 F150	
POZOSTALE C25/30 (B30)	W6 F150	
Stal zbrojeniowa: B500 (Bst500S)		(oznaczone: " # średnica pręta")
B240 (St3S)		(oznaczono: " ϕ " średnica pręta")
grubość otulenia: $c_{\text{min}}=5,0\text{cm}$	–	fundamenty spód
grubość otulenia: $c=3,0\text{cm}$	–	fundamenty pozostaje
grubość otulenia: $c_{\text{stropowa}}=3,0\text{cm}$	–	stłupy, ściany, podcigi.
grubość otulenia: $c_{\text{stropowa}}=2,5\text{cm}$	–	plyta stropowa
grubość otulenia: $c=2,5\text{cm}$	–	prefabrykaty