

opracowanie: projekt wykonawczy

obiekt: Rozbudowa i przebudowa Stadionu Lekkoatletycznego  
Ośrodka sportu i Rekreacji w Suwałkach

adres: Suwałki ul. Wojska Polskiego 17, dz.nr 32996/6 obreb nr 9

tytuł rysunku: ŁAWA FUNDAMENTOWA Ł-1, SZCZEGÓŁ DYLATACJI D1  
ŚCIANY ŻELBETOWE SC-1, SC-2

branża: Konstrukcja

## projektować

inż. Artur Urbański  
upr.nr ZAP/0074/PPOK/04  
B.O.w spec.do projektowania  
konstrukcji/budowlanych

**opracował:**

mgr inż. Katarzyna Pietraszuk  
upr.nr ZAP/0009/POOK/10 b.c.  
do projektowania konstrukcji budowlanych

**Sprawdził:**

upr.nr ZAP/0075/POOK/04  
B.O.w spec.do projektowania  
konstrukcji budowlanych

1:25 sk/dc:

data:  
grudzień 2012

7 /K<sub>r</sub>s.m

SZCZEGÓŁ D1 – DYLATACJA  
SZT.1 2 11 30

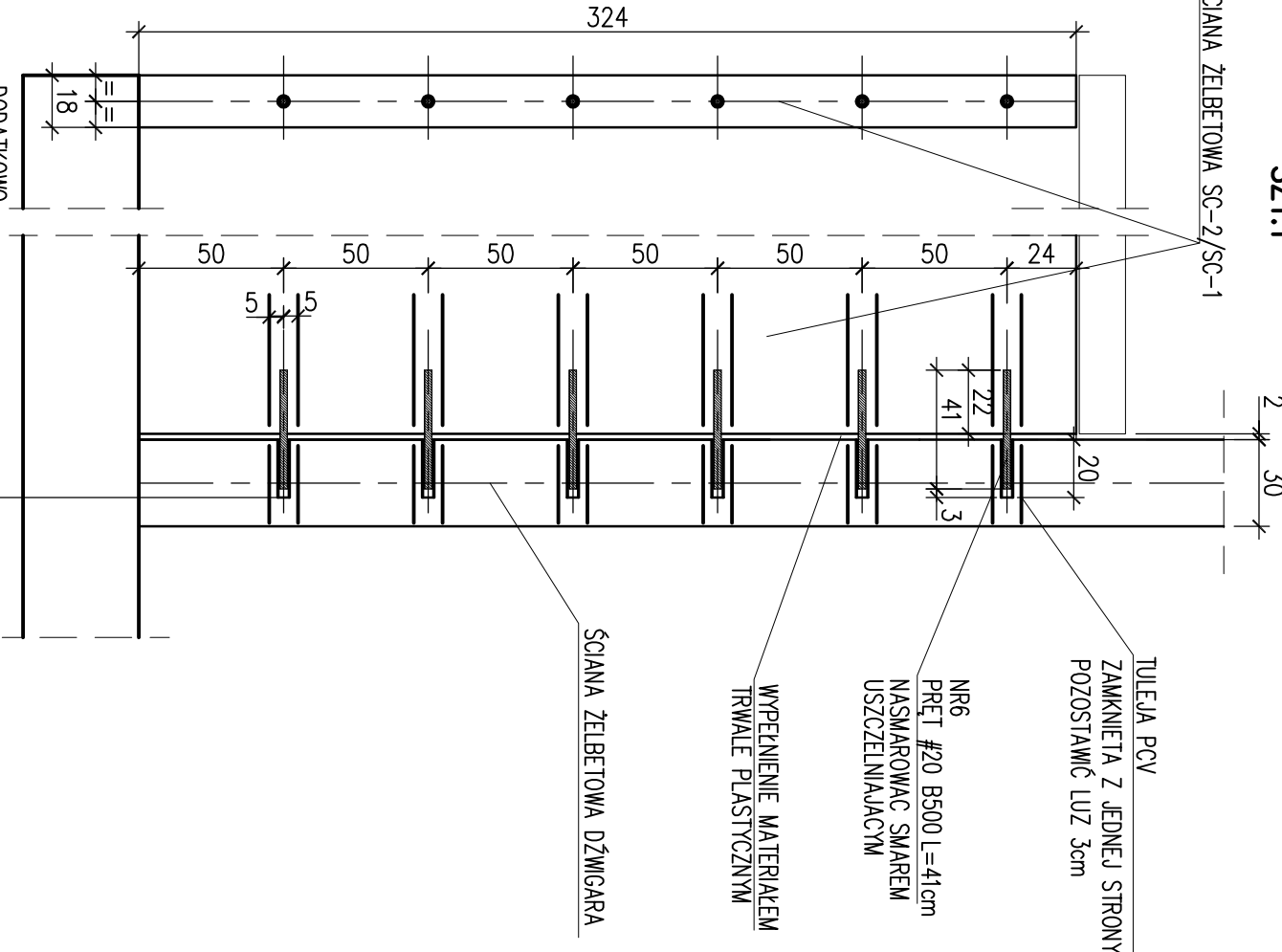
ŚCIANA ŻELBETOWA SC-2/SC-1

TULEJA PCV  
ZAMKNIETA Z JEDNEJ STRONY  
POZOSTAWIĆ LUZ 3cm

PRET #20 B500 L=41cm  
NASMAROWAC SMAREM  
USZCZELNIAJACYM

**WYPEŁNIENIE MATERIAŁEM TRWAŁE PLASTYCZNYM**

ŚCIANA ŻELBETOWA DŹWIGARA



DODATKOWO  
NR7 #8 B500  
P0 2szt.

DODATKOWO  
NR8 #8 B50C  
P0 2szt.

OPRETY PIONOWE ŚCIANY

NR7 #8 B500 L=119 SZT.12 NR8 #8 B500 L=134 SZT.12

NR8 #8 B500 L=134 SZT.12

50

50  
34

PREFABRYKATY C30/37 (B37) W8 F150

POZOSTALE C25/30 (B30) W6 F150C

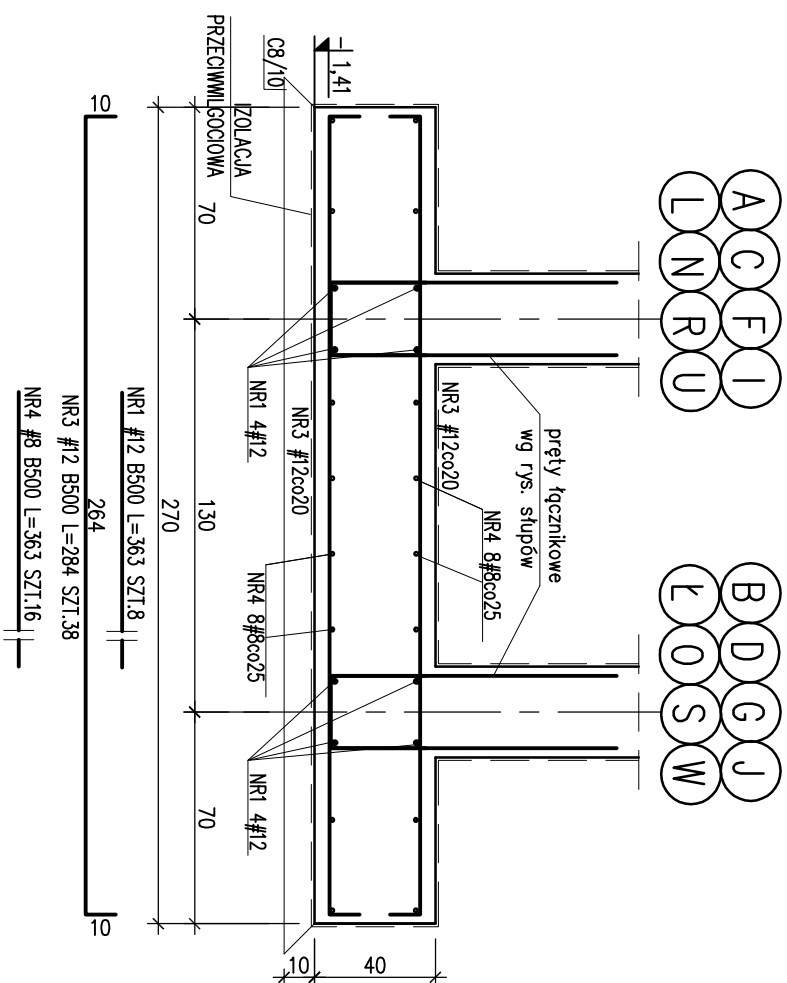
Stal zbrojeniowa:	B500 (BS500S)	(oznaczono: " # średnica pręta
B240 (S13S)		(oznaczono: " Ø średnica pręta


grubość otulenia:  $c_{\text{norm}} = 5,0 \text{ cm}$  – fundamenty spód

grubość otulenia:  $c = 3,0 \text{ cm}$  – fundamenty pozostałe

grubość otulenia:  $c = 3,0\text{cm}$  – słupy, ściany, podciagi

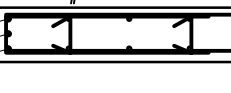
SC-2 gr.18  
Lc=80,90mb



5  5  
NR6 #6 B500  
L=34 SZT.1048

NR2 #12 B500 Lc=252mb

NR1 #10co20

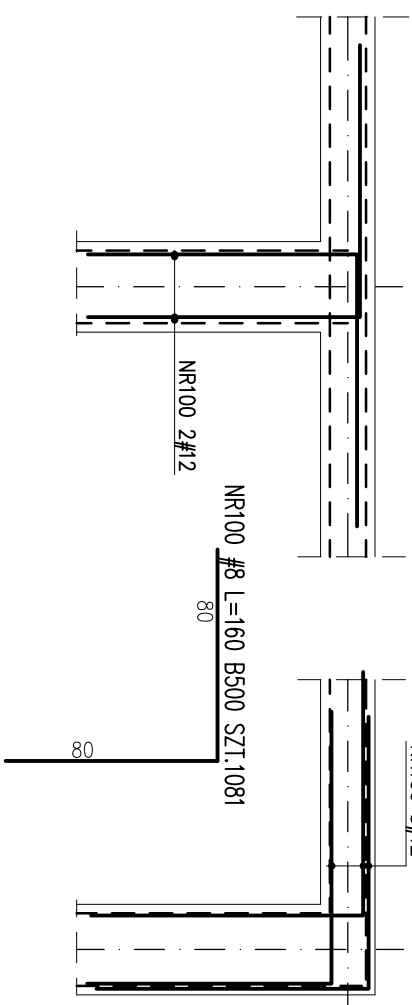


NR1 #10 B500 L=146 SZT.404

67

67

SCHEMAT ZBROJ. NAROŻY



SC-1 gr.18  
Lc=80,90mb

