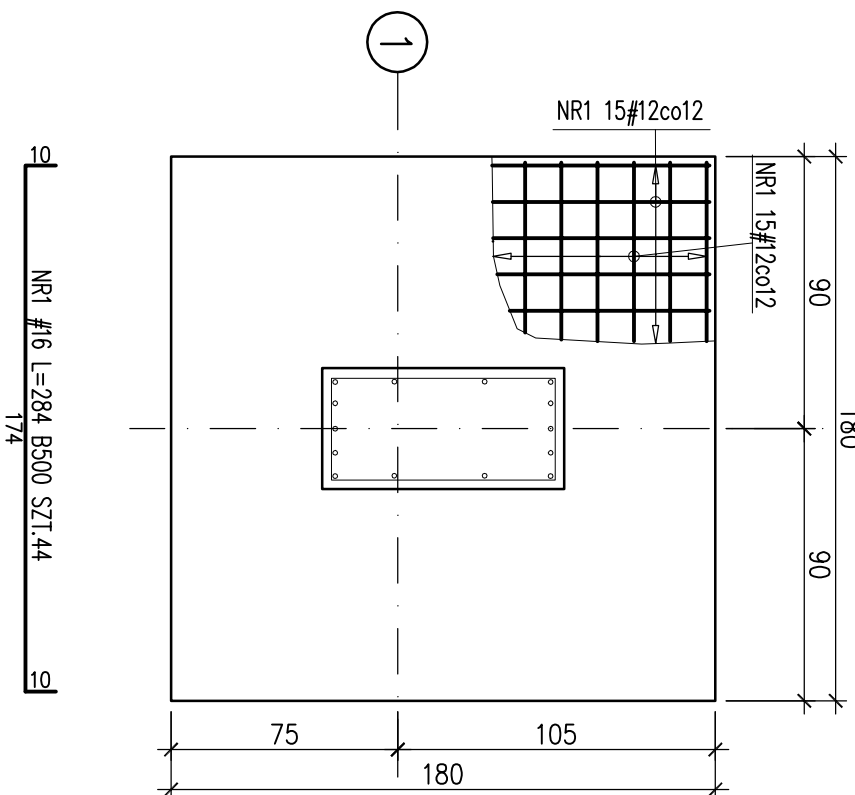


SF-1 SZT.6

1:25

E
H
K
M
P
T



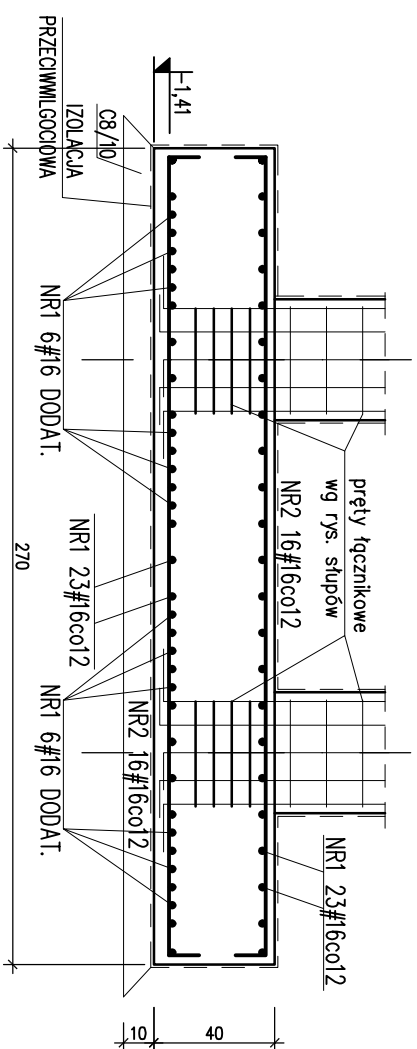
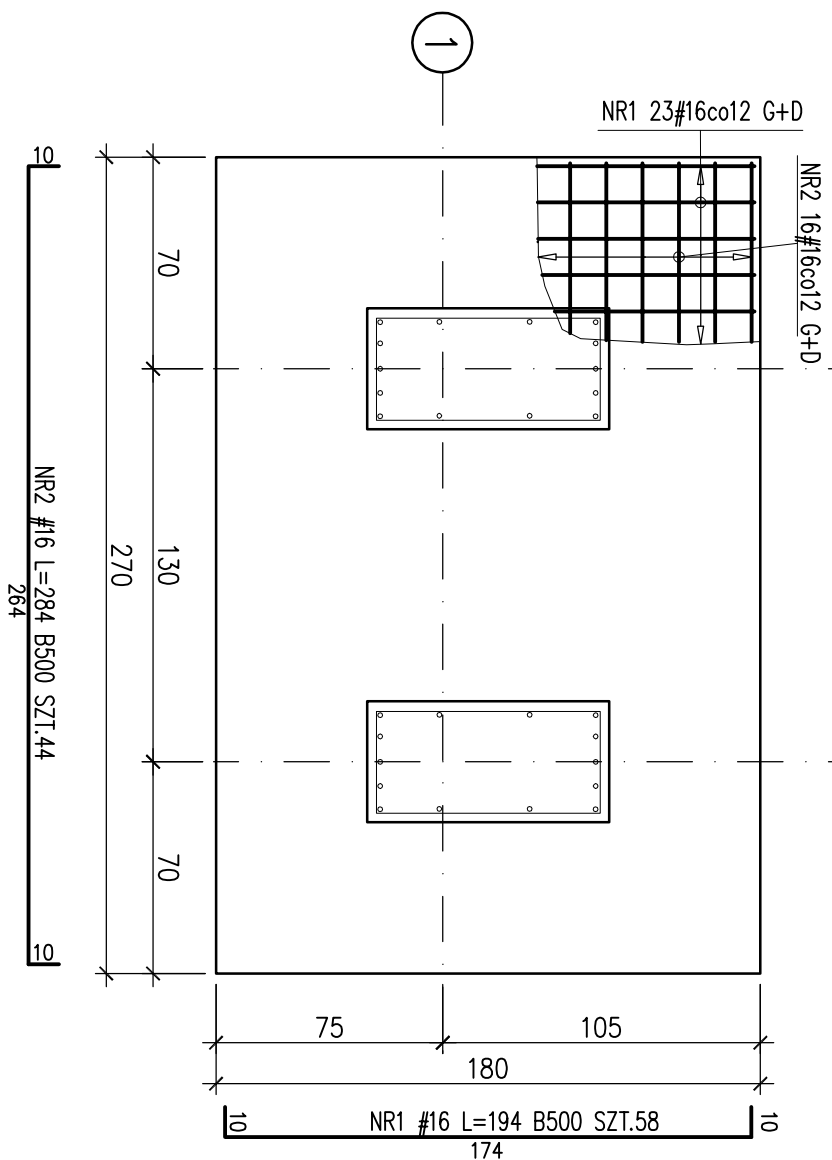
Technical drawing of a staircase cross-section. The drawing shows a staircase with a width of 10 units and a total height of 40 units. The staircase is supported by a concrete slab (PRZECIWNALCOWA) with a thickness of 1.41 units. The slab is reinforced with steel bars (pręty łącznikowe wg rys. słupów). The reinforcement consists of NR1 15#12co12 bars. The drawing also shows the insulation (IZOLACJA) and the concrete slab (CB/10').

SF-2 SZT.8

1:25

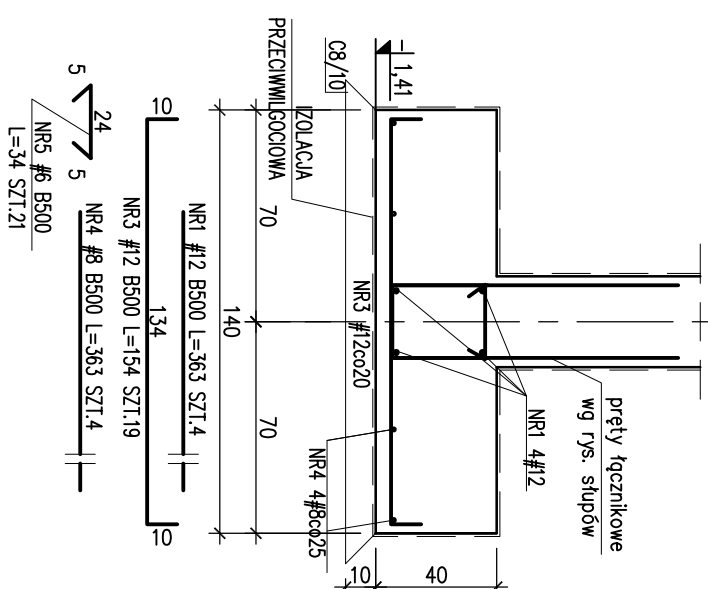
A	C	F	I
L	N	R	U

B	D	G	J
L	O	S	W



Lc=3,67mb

E
H
K
M
P
T



WYKAZ ZBROJENIA NR 1

PREFABRYKATY C30/37 (B37) W8 F150

POZOSTALE C25/30 (B30) W6 F150

Stal zbrojeniowa:	B500 (BS1500S)	(oznaczono: " # średnica pręta")
	B240 (St3S)	(oznaczono: " Ø średnica pręta")

B240 (St3S)

(oznaczono: "# średnica pręta")
(oznaczono: "Ø średnica pręta")

grubość otulenia:	$c = 5,0\text{cm}$	–	fundamenty spód
grubość otulenia:	$c = 3,0\text{cm}$	–	fundamenty pozostałe
grubość otulenia:	$c = 3,0\text{cm}$	–	stupy, ściany, podciąg

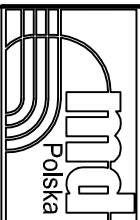
1 year

6/K

PRACOWNIA PROJEKTOWA

KONSTRUKTOR S.C.

ul. Królowej Korony Polskiej 24
pokoje 203; 70-486 Szczecin



obiekt: Rozbudowa i przebudowa Stadionu Lekkoatletycznego
Ośrodka sportu i Rekreacji w Suwałkach

adres: Suwałki ul. Wojska Polskiego 17, dz.nr 32996/6 obręb nr 9

tytuł rysunku: STOPY FUNDAMENTOWE SF-1, SF-2
ŁAWA FUNDAMENTOWA Ł-1

branża: Konstrukcja

opracowanie: projekt wykonawczy

projektował:

inż. Artur Urbański
upr.nr ZAP/0074/POOK/04
B.O.w spec.do projektowania
konstrukcji/budowlanych

opracował:

mgr inż. Katarzyna Pietraszuk
upr. nr ZAP/0009/PPOK/10 b.
do projektowania konstrukcji budowlanych

Sprawdź:

mgr inż. Krzysztof Walczak
upr.nr ZAP/0075/POOK/04
B.O.w spec.do projektowanie
konstrukcji budowlanych

SKQ/D:

1:25

data: grudzień 2012

1 year