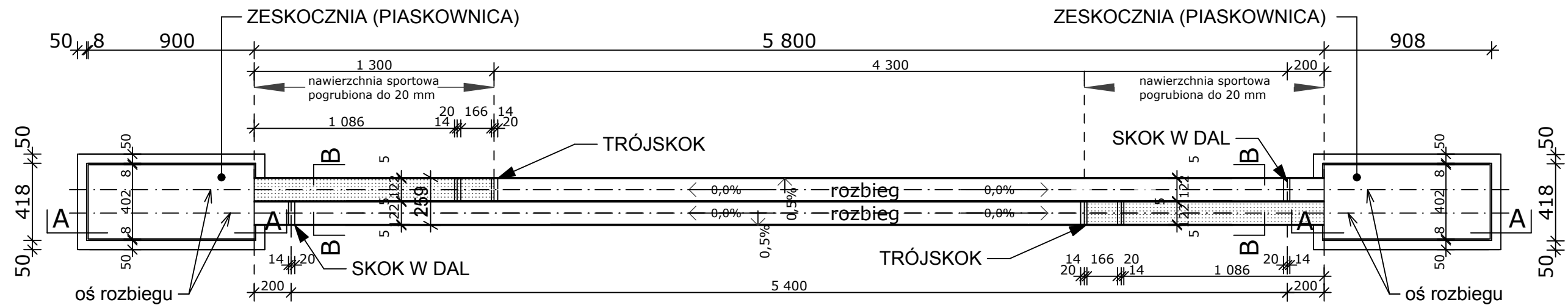


SKOCZNIA DO SKOKU W DAL I TRÓJSKOKU

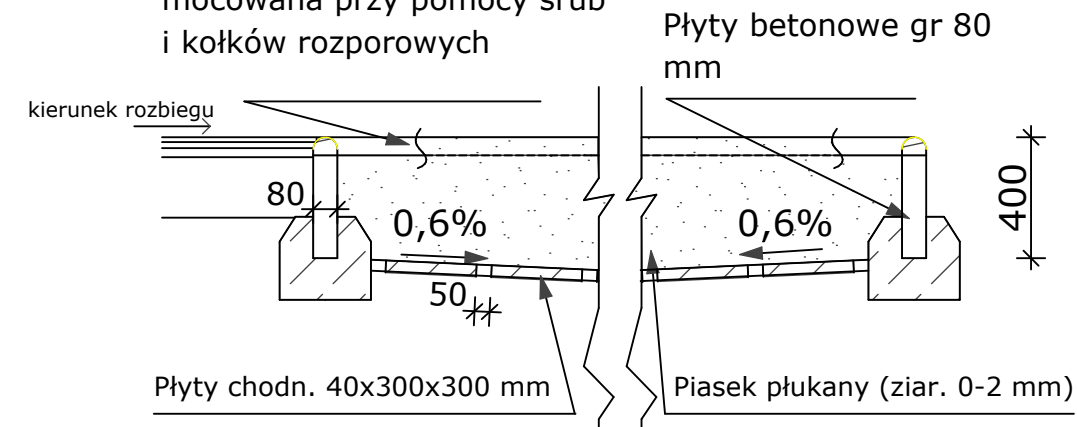
RZUT OGÓLNY 1:250



PRZEKRÓJ "A - A "

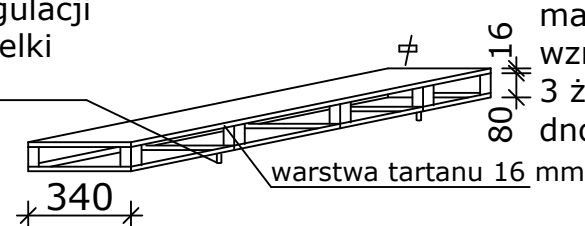
1:25

Rama drewn. 60 x 80 mm
mocowana przy pomocy śrub
i kołków rozporowych

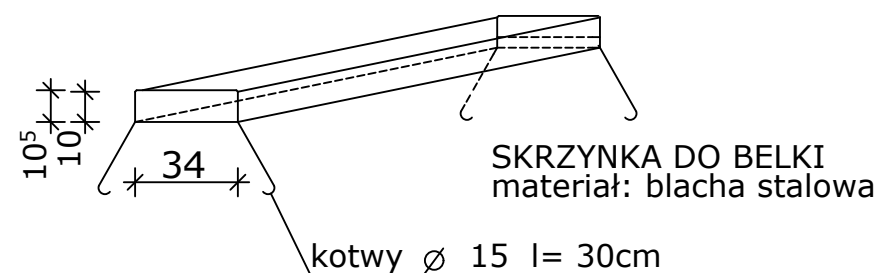


BELKA ZAŚLEPIAJĄCA

śruby do regulacji
wysokości belki
M15 4 szt.



materiał: rama stalowa L 35x35
wzmocniony po obwodzie
3 żebrami z 35 x 8 mm,
dno z blachy aluminiowej

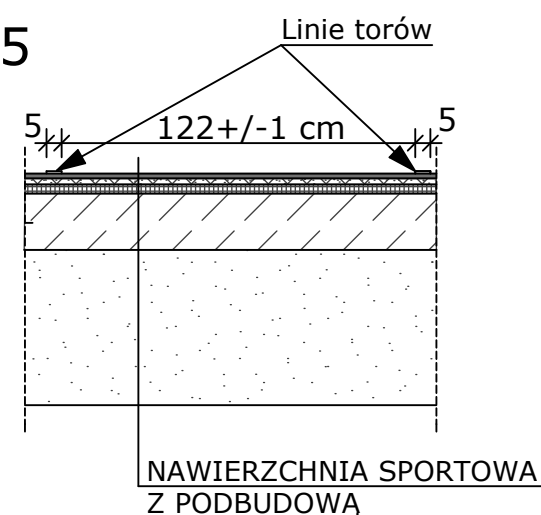


SKRZYŃKA DO BELKI
materiał: blacha stalowa

kotwy \varnothing 15 l = 30cm

PRZEKRÓJ "B - B "

1:25



NAWIERZCHNIA SPORTOWA
Z PODBUDOWĄ

UWAGA!
PRODUKTY DOSTĘPNE W
FORMIE GOTOWYCH
WYROBÓW



siedziba
71-247 SZCZECIN
ul. Sebastiana Klonowica 23/11
tel/fax. (91) 81 82 664

inwestor / adres :
GMINA MIASTO SUWAŁKI
reprezentowana przez
OŚRODEK SPORTU I REKREACJI
ul. WOJSKA POLSKIEGO 2, 16-400 SUWAŁKI

projekt / obiekt :
Rozbudowa i przebudowa Stadionu Lekkoatletycznego
Ośrodka Sportu i Rekreacji w Suwałkach

adres inwestycji :
SUWAŁKI 16-400
ul. WOJSKA POLSKIEGO 17
dz. nr 32996/6 obręb nr 9
32996/3, 32996/4, 32997/2

rysunek / temat / treść :
SKOCZNIA DO SKOKU W DAL

autor / projektant	imię i nazwisko	podpis
mgr inż. arch. Dagmara Adamy-Kołodziejska	upr. nr 16/ZPOIA/2006	
sprawił	mgr inż. arch. Robert Dawidowski	upr. nr 50/Sz/2000
opracował	inż. Ewa Felisiak	
	mgr inż. arch. Agnieszka Starska	

faza :	branża :	rys. nr :
P B W	ARCHITEKTURA	4
skala :	data :	
1:250	LUTY 2014	

PRAWA AUTORSKIE ZAŚRZEŻONE
Przedmiotowy projekt / utwór architektoniczny jest chroniony prawem autorskim
zgodnie z art. 1 i następnymi Ustawy o Prawie Autorskim i Prawach Pokrewnych
z dn. 4 lutego 1994 roku (Dz. Urz. nr 24 poz. 83 z 23 lutego 1994 r.)