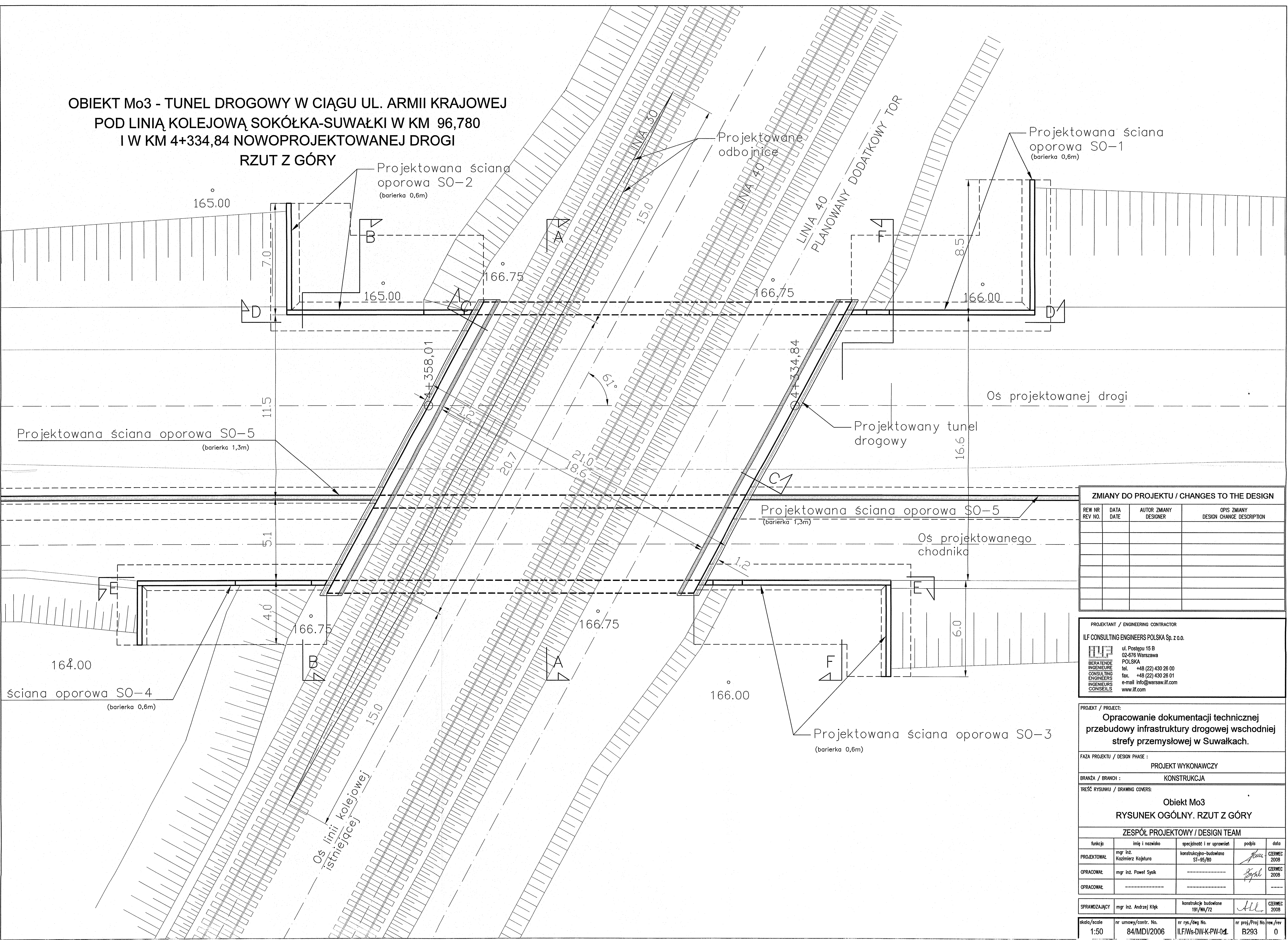



OBIEKT Mo3 - TUNEL DROGOWY W CIĄGU UL. ARMII KRAJOWEJ
POD LINIĄ KOLEJOWĄ SOKÓŁKA-SUWAŁKI W KM 96,780
I W KM 4+334,84 NOWOPROJEKTOWANEJ DROGI

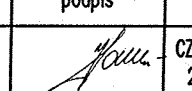
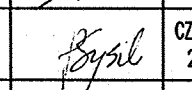
RZUT Z GÓRY




ZMIANY DO PROJEKTU / CHANGES TO THE DESIGN			
REW NR REV NO	DATA DATE	AUTOR ZMIANY DESIGNER	OPIS ZMIANY DESIGN CHANGE DESCRIPTION

PROJEKTANT / ENGINEERING CONTRACTOR	
ILF CONSULTING ENGINEERS POLSKA Sp. z o.o.	
	ul. Postępu 15 B
BERATENDE INGENIEURE CONSULTING ENGINEERS INGENIEURS CONSEILS	02-676 Warszawa POLSKA
	tel. +48 (22) 430 26 00
	fax. +48 (22) 430 26 01
	e-mail info@warsaw.ilf.com
	www.ilf.com

PROJEKT / PROJECT:	
Opracowanie dokumentacji technicznej przebudowy infrastruktury drogowej wschodniej strefy przemysłowej w Suwałkach.	
FAZA PROJEKTU / DESIGN PHASE :	
PROJEKT WYKONAWCZY	
BRANŻA / BRANCH :	
KONSTRUKCJA	
TREŚĆ RYSUNKU / DRAWING COVERS:	
Obiekt Mo3	
RYSUNEK OGÓLNY. RZUT Z GÓRY	

ZESPÓŁ PROJEKTOWY / DESIGN TEAM				
funkcja	imię i nazwisko	specjalność i nr uprawnień	podpis	data
PROJEKTOWAŁ	mgr inż. Kazimierz Kajstura	konstrukcyjno-budowlana ST-95/80		CZERWEC 2008
OPRACOWAŁ	mgr inż. Paweł Sytek	-----		CZERWEC 2008
OPRACOWAŁ	-----	-----	-----	-----

SPRACOWAŁ	mgr inż. Andrzej Kłęk	konstrukcyjno-budowlana 191/WA/72		CZERWEC 2008
-----------	-----------------------	-----------------------------------	---	--------------

skala/scale	nr umowy/contr. No.	nr rys./dwg No.	nr proj./Proj No.	nr rev./rev
1:50	84/MDI/2006	ILF/Ws-DW-K-PW-01	B293	0