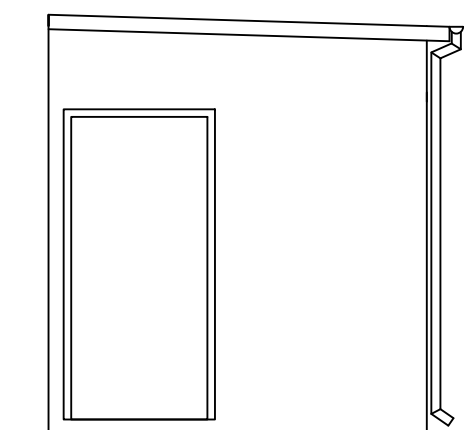
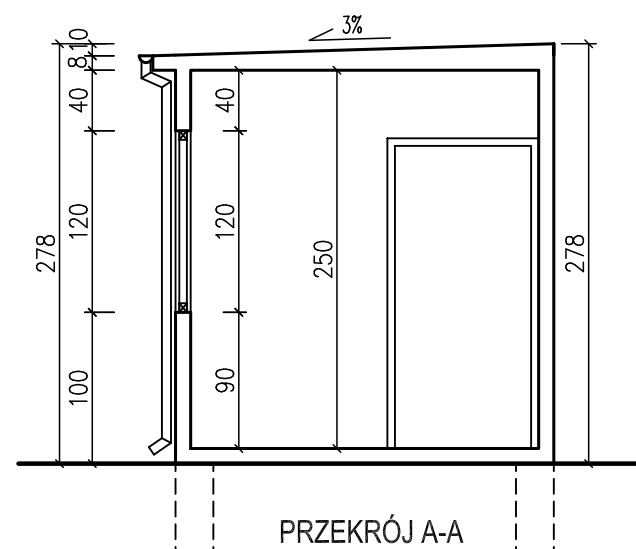


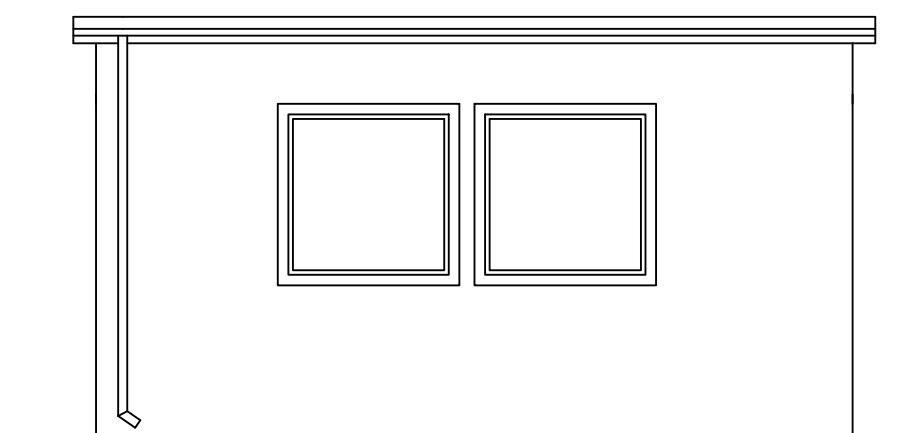
KONTENER GOSPODARCZY  
RZUT PRZYZIEMIA



ELEWACJA BOCZNA



PRZEKRÓJ A-A

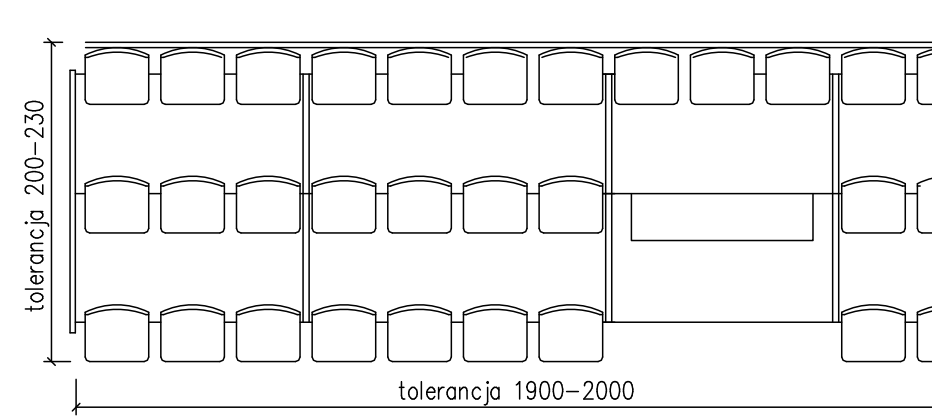


ELEWACJA FRONTOWA

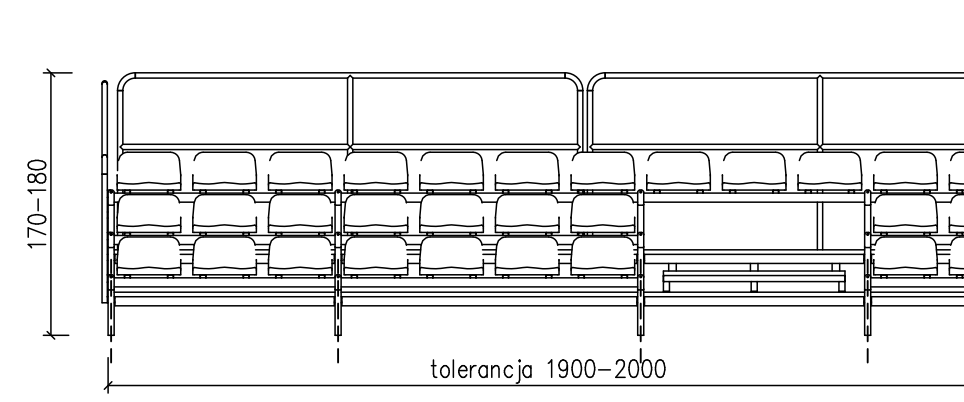
Dopuszcza się tolerancję wymiarową +/-5% wymiarów rzutu.  
Minimalna wysokość użytkowa pomieszczeń 250cm.  
Minimalna powierzchnia okien 1/8 rzutu podłogi.  
Szczegółowe rozwiązania uzgodnić z Inwestorem.

UWAGA:

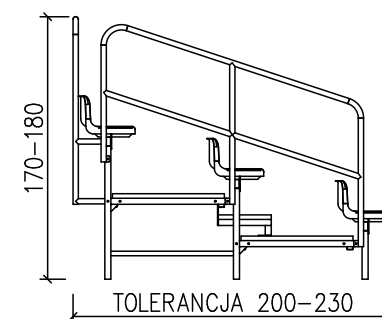
- obciążenie podłogi kontenera min. 4 kN/m<sup>2</sup>
- kontener powinien spełniać wymagania odporności na wiatr strefii I
- kontener powinien spełniać wymagania odporności na śnieg strefii III
- współczynnik przenikania ciepła :  
dla ścian min. U=0,45 W/m<sup>2</sup>K  
dla dachu min. U=0,30 W/m<sup>2</sup>K  
dla podłogi min. U=1,20 W/m<sup>2</sup>K  
dla drzwi min. U=1,70 W/m<sup>2</sup>K  
dla okien min. U=1,1 W/m<sup>2</sup>K
- sposób posadowienia kontenera gospodarczego  
wykonać w/g zaleceń producenta
- kontener mocowany kotwami do fundamentów
- wykończenie podłogi, wykładzina podłogowa z tworzywa sztucznego,  
ułożona szczelnie, odporna na wilgoć
- okna PCV ze szkleniem podwójnym z parapetem
- instalacja eletr. tylko instalacja oświetlenia
- uziemiaenie kontenera zgodnie z wymogami producenta
- kontener powinien być choniony instalacją odgromową
- elementy ściienne wykończone na zewnątrz profilowaną blachą stalową powlekana gr. min 0,5mm  
wewnątrz gładką blachą ocynkowaną, powlekana , kolor biały



TRYBUNY  
WIDOK Z GÓRY



WIDOK Z PRZODU



WIDOK Z BOKU

UWAGA:

- siedziska z oparciem wys. 20-25cm ,kolor niebieski
- różnica poziomów między podestami 25-30cm
- stalowe elementy ocynkowane ogniowo
- obciążenie użytkowe min. 300 kG/m<sup>2</sup>
- podesty wykonane z blachy ryflowanej lub kraty podestowej
- rozstaw osiowy siedzisk min. 48cm
- trybuny wyposażone w balustrady zabezpieczające przed upadkiem,  
malowane proszkowo na kolor pomarańczowy

pracownia projektowa  
**PROJEKT PLUS<sup>®</sup>**

mgr inż. arch. Dariusz Jackowski  
19-301 Elk ul. Kolejowa 14/1  
tel. 601 222 524  
e-mail: projekt.plus@op.pl

rysunek:

**PRZYKŁADOWE ROZWIĄZANIA KONTENERA GOSPODAR.  
I TRYBUN GOTOWYCH O KONSTRUKCJI STALOWEJ**

nazwa obiektu: ZAGOSPODAROWANIE BOISKA SZKOLNEGO PRZY ZESPOLE SZKÓŁ NR7 W SUWAŁKACH	adres: Zespół Szkół nr 7 Suwałki ul. Minkiewicza 50 dz. geod. nr 21350/9	skala: <b>1:50</b>
inwestor: <b>Gmina Miasto Suwałki</b> <b>ul. Mickiewicza 1, 16-400 Suwałki</b>	stadium: <b>PB</b>	

zespół projektowy:	nr uprawnień:	podpis:
architektura: <b>mgr inż. arch. Dariusz Jackowski</b>	4/MM OKK/2007	
- Elk maj 2014r -		strona: 5