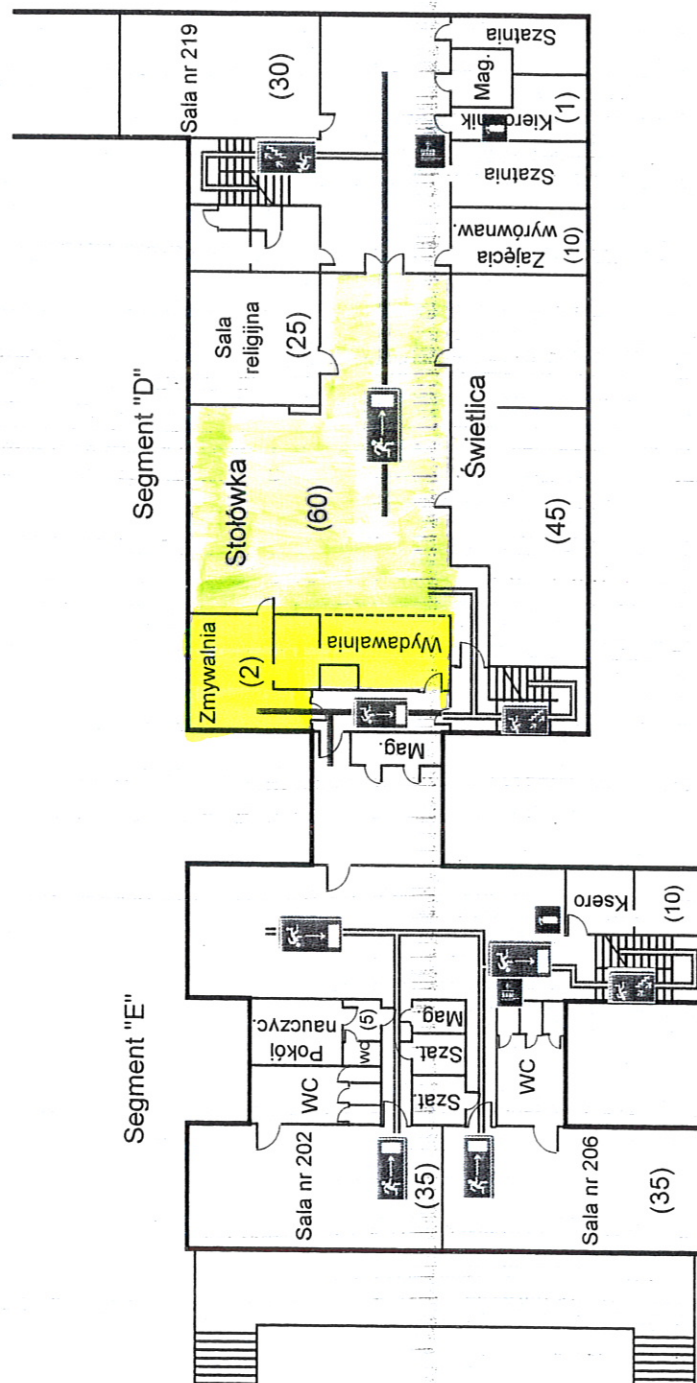


Plan graficzny I pięter segmentów "E", "D"

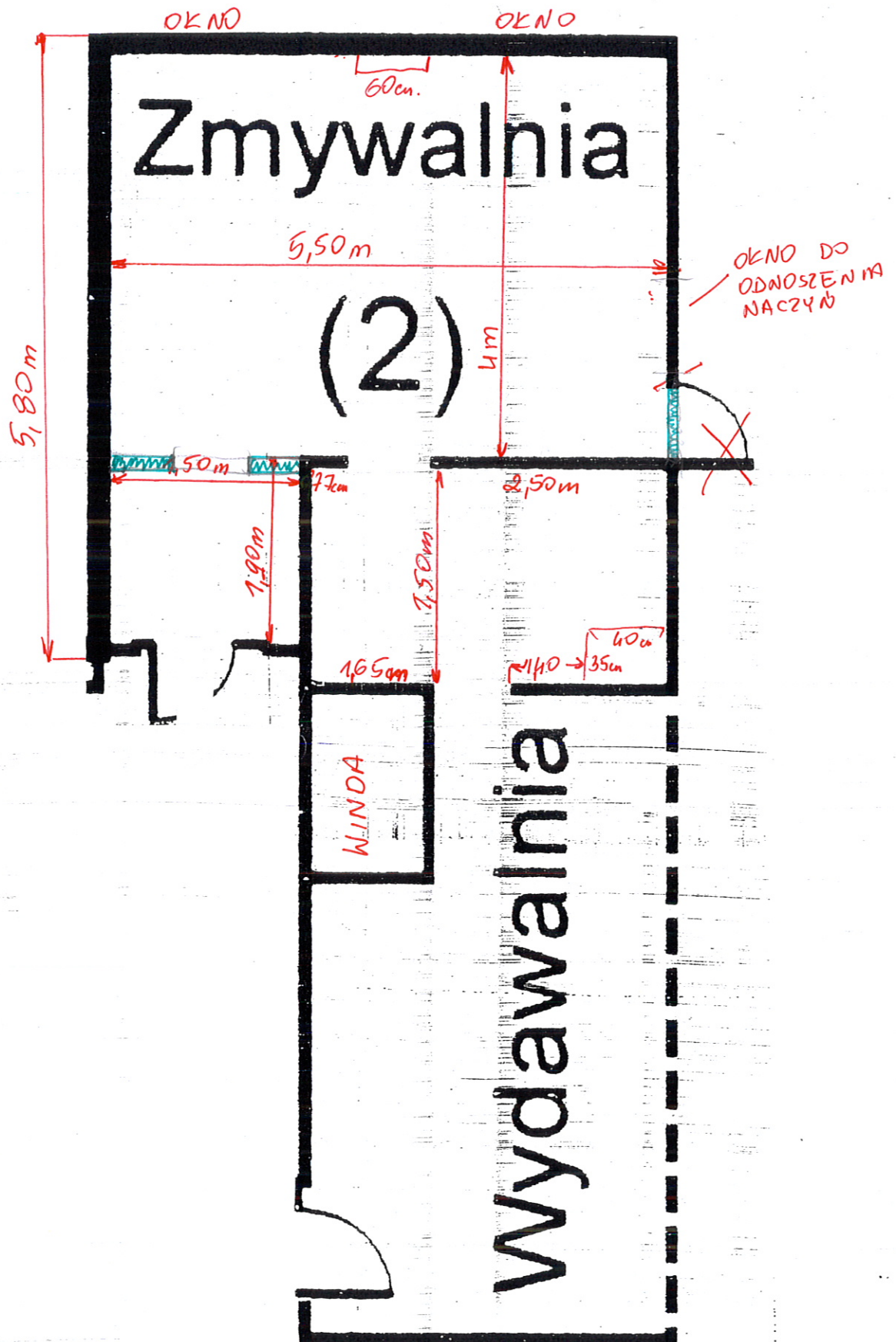
Skala 1 : 340



- przewidywana liczba osób - (258)
- kategoria zagrożenia ludzi segmentu D - ZL III
- kategoria zagrożenia ludzi segmentu E - ZL III
- miejsca usytuowania gaśnic proszkowych
- miejsca hydrantów wewnętrznych

CZĘŚĆ I : MODERNIZACJA POMIESZCZEŃ
ZMYWALNI I WYDAWANIA POSITKÓW
W ZESPOLE SZKÓŁ NR 4 I SUWATEKACH
KOŁOŁEM ŻÓŁTYM
ZAZNACZONO ZAKRES
PRZEDMIOTU ZAMÓWIENIA

CZĘŚĆ I: MODERNIZACJA POMIESZCZEN
ZMYWALNI I WYDAWANIA POSIŁKÓW W ZESPÓLE
SZKÓŁ NR 9 W ŚWĄTKACH



~~Wymiar~~ ZAMUROWANIA