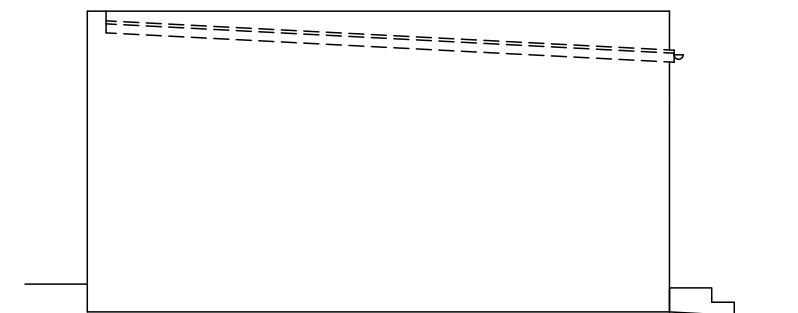
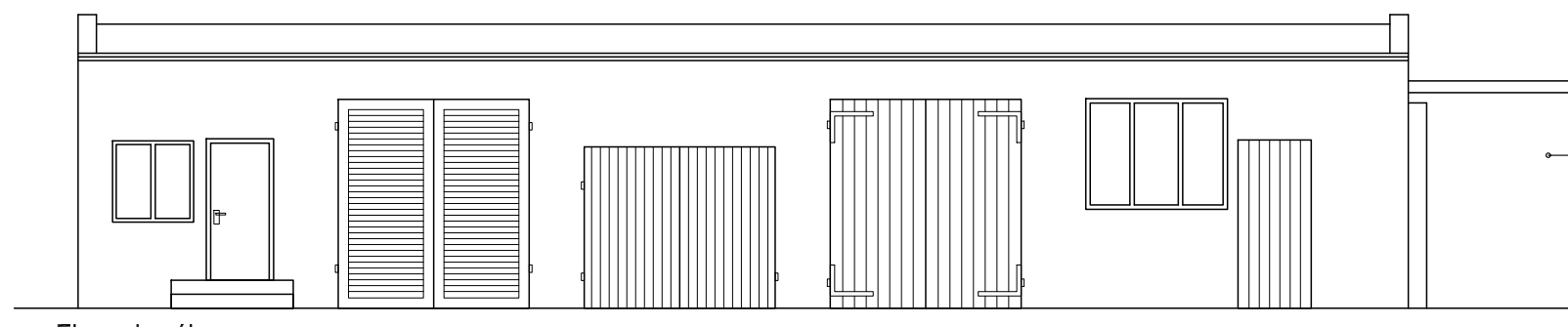


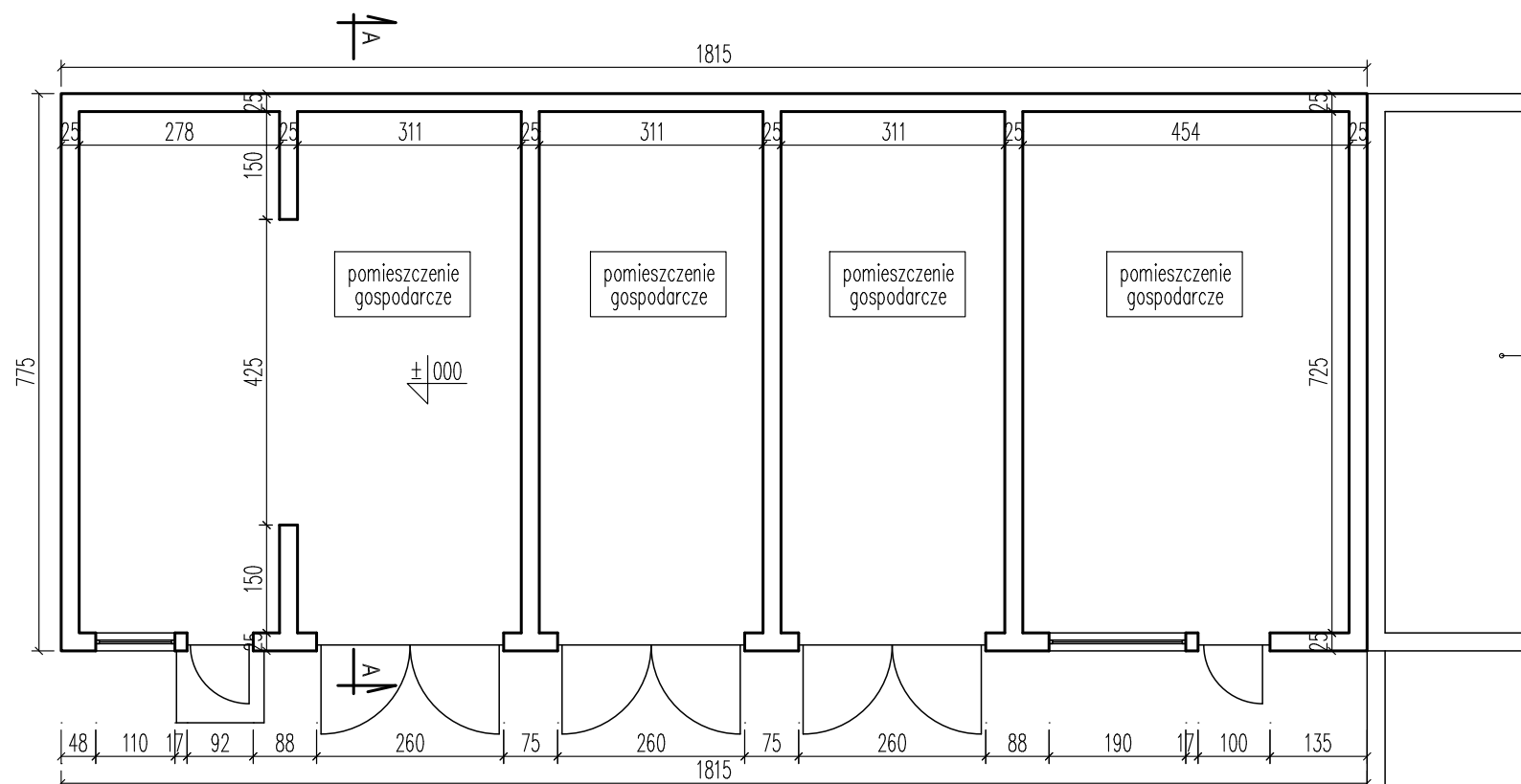
Elewacja południowa
skala 1:100



Elewacja wschodnia
skala 1:100



Elewacja północna
skala 1:100



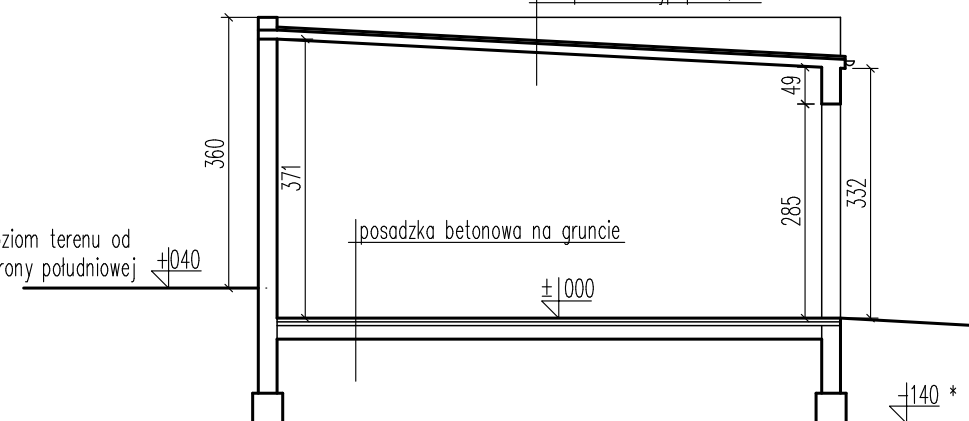
Rzut przyziemia
skala 1:100

istniejący budynek gospodarczy
na sąsiedniej działce

pokrycie z papy
szlichta cementowa
strop Kleina typ półcieżki

poziom terenu od
strony południowej

istniejący budynek gospodarczy
na sąsiedniej działce



Przekrój A-A
skala 1:100

istniejący mur przeznaczony do rozbioru
dł. 6,55m wysokość 2,8m nad terenem

pracownia projektowa
PROJEKT PLUS[®]
mgr inż. arch. Dariusz Jackowski
19-301 Elk ul. Kolejowa 14/1
tel. 601 222 524
e-mail: projekt.plus@op.pl

rysunek: INWENTARYZACJA BUDOWLANA BUDYNKU GOSPODARCZEGO NR 2		
nazwa obiektu: BUDOWA BOISK SPORTOWYCH WRAZ Z BUDYNKIEM SANITARNO SZATNIOWYM I ZAGOSPODAROWANIEM TERENU	adres: Szkoła Podstawowa nr 6 Suwałki ul. Sejneńska 12 dz. geod. nr 10736	skala: 1:100
inwestor: Gmina Miasto Suwałki ul. Mickiewicza 1, 16-400 Suwałki		stadium: PB/PW

zespół projektowy:	nr uprawnień:	podpis:
architektura: mgr inż. arch. Dariusz Jackowski	4/MM OKK/2007	
- Elk kwiecień 2014r -		strona: 22